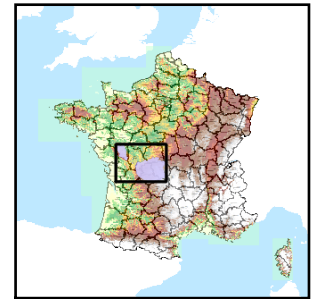


Code de l'Entité Hydrogéologique régionale 201AG

Nom de l'Entité Hydrogéologique Socle du Massif Central dans le bassin versant de La Creuse de sa source à la Gartempe



Caractéristiques de l'entité

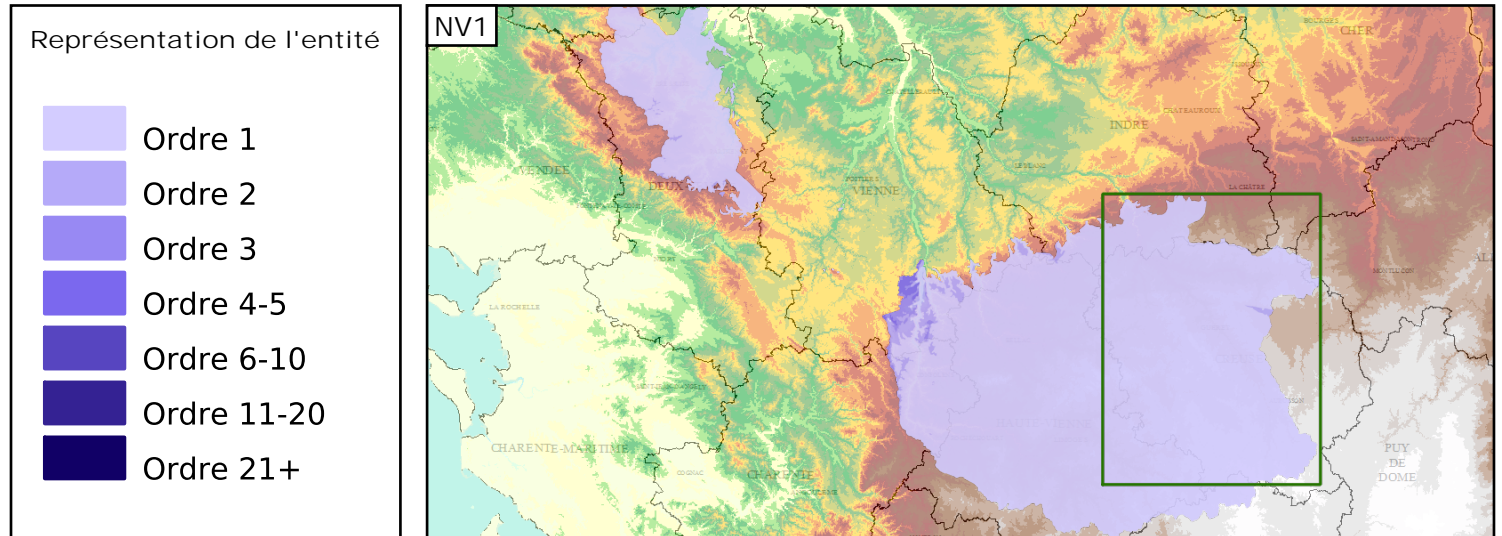
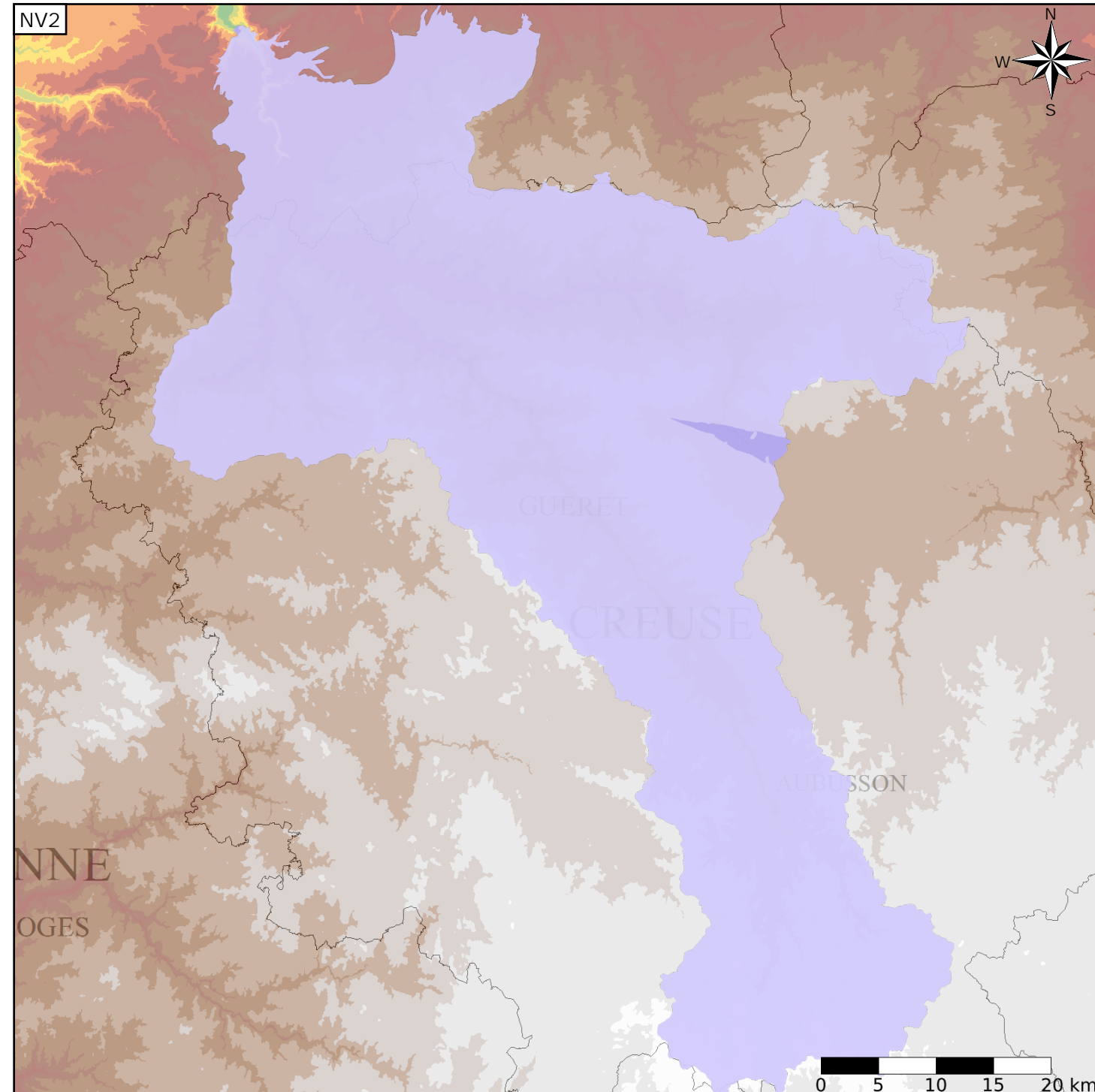
- Nature : 4 Domaine hydrogéologique
- Etat : ... Sans objet
- Thème : 3 Socle
- Type de milieu : 2 Milieu fissuré
- Origine de la construction : 4 Agrégation par héritage

Evolution entre la BDLISA VO et la V1 :

Type de modification : Aucune modification

Est incluse dans l'Entité Hydrogéologique 201

Socle du Massif Central dans le bassin versant de la Loire de la Vienne (inclus) à la Maine (exclus)



Les entités locales suivantes sont rattachées à cette entité régionale

201AGO 1	Socle métamorphique dans le bassin versant de la Creuse de sa source à la Gionne (Unités métamorphiques du Plateau de Millevaches)
201AGO 2	Socle métamorphique et plutonique dans le bassin versant de la Creuse de la Gionne à la Rozeille (Unités anatectiques de Millevaches)
201AGO 3	Socle plutonique dans le bassin versant de la Rozeille de sa source à la Creuse (Granites calco-alcalin du Plateau de Millevaches)
201AGO 4	Socle plutonique dans le bassin versant de la Creuse du Chantadoux au confluent de la Sedelle (Unités magmatiques du massif de Guéret)
201AGO 5	Socle métamorphique dans le bassin versant de la Petite Creuse de sa source au Verraux
201AGO 6	Socle métamorphique dans le bassin versant de la Petite Creuse du Verraux à la Creuse (Unités métamorphiques du Plateau d'Aigurande)
201AGO 7	Socle métamorphique et plutonique dans le bassin versant de la Creuse de la Rozeille au Rau de Tranloup (Unités anatectiques du Plateau du Millevache)
201AGO 8	Socle plutonique et sédimentaire dans le bassin versant de la Creuse du Rau du Tranloup au Rau de la Naute (Granites calco-alcalins de Millevaches et bassin sédimentaire tertiaire) CREUSE DU

*Les entités locales suivantes sont rattachées à cette entité régionale*

201AG0 9	Socle plutonique dans le bassin versant de la Creuse du Rau des Mesaux au Rau du Pont de Chatre (Unités magmatiques du plateau de Millevaches)
201AG1 0	Socle métamorphique dans le bassin versant de la Creuse du Chantadoux au confluent de la Sedelle (Unités métamorphiques du Plateau d'Aigurande)
201AG1 1	Socle métamorphique dans le bassin versant de la Sedelle de sa source à la Creuse
201AG1 2	Socle métamorphique dans le bassin versant de la Creuse de la Sedelle à la fin du socle du Massif central
201AG1 3	Socle métamorphique dans le bassin versant de la Bouzaine de sa source à la fin du socle du Massif central (Unités métamorphiques du Plateau d'Aigurande)
201AG1 4	Socle métamorphique dans le bassin versant de l'Auzon de sa source à la fin du socle du Massif central (Unités métamorphiques du Plateau d'Aigurande)
201AG1 5	Socle métamorphique dans le bassin versant du Gourdon de sa source à la fin du socle du Massif central (Unités métamorphiques du Plateau d'Aigurande)