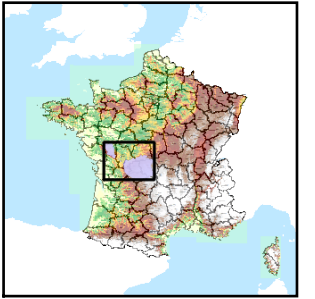


Code de l'Entité Hydrogéologique locale 201AE15



Nom de l'Entité Hydrogéologique Socle plutonique dans le bassin versant du Narablon de la source à la fin du socle du Massif central (Leucogranites du Massif du Brame-Saint Sylvestre)



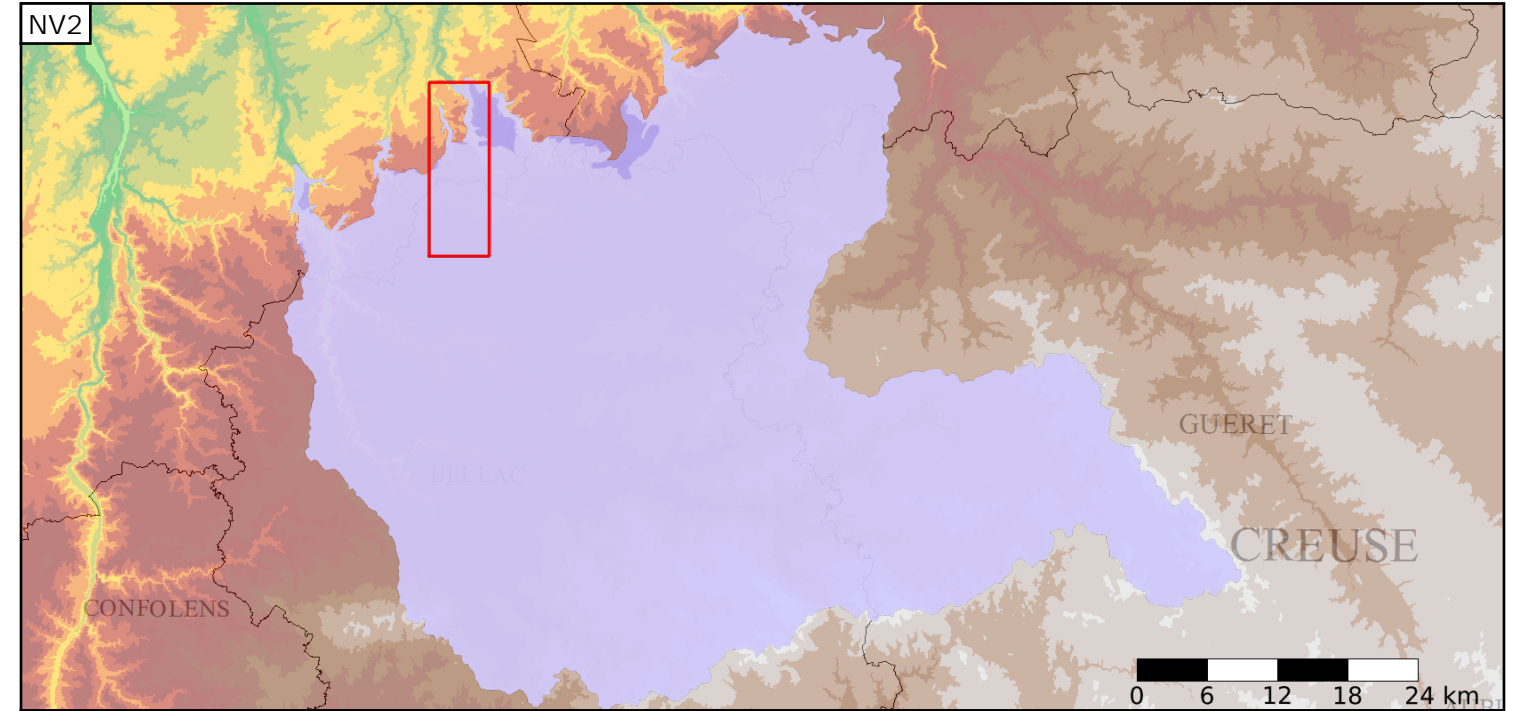
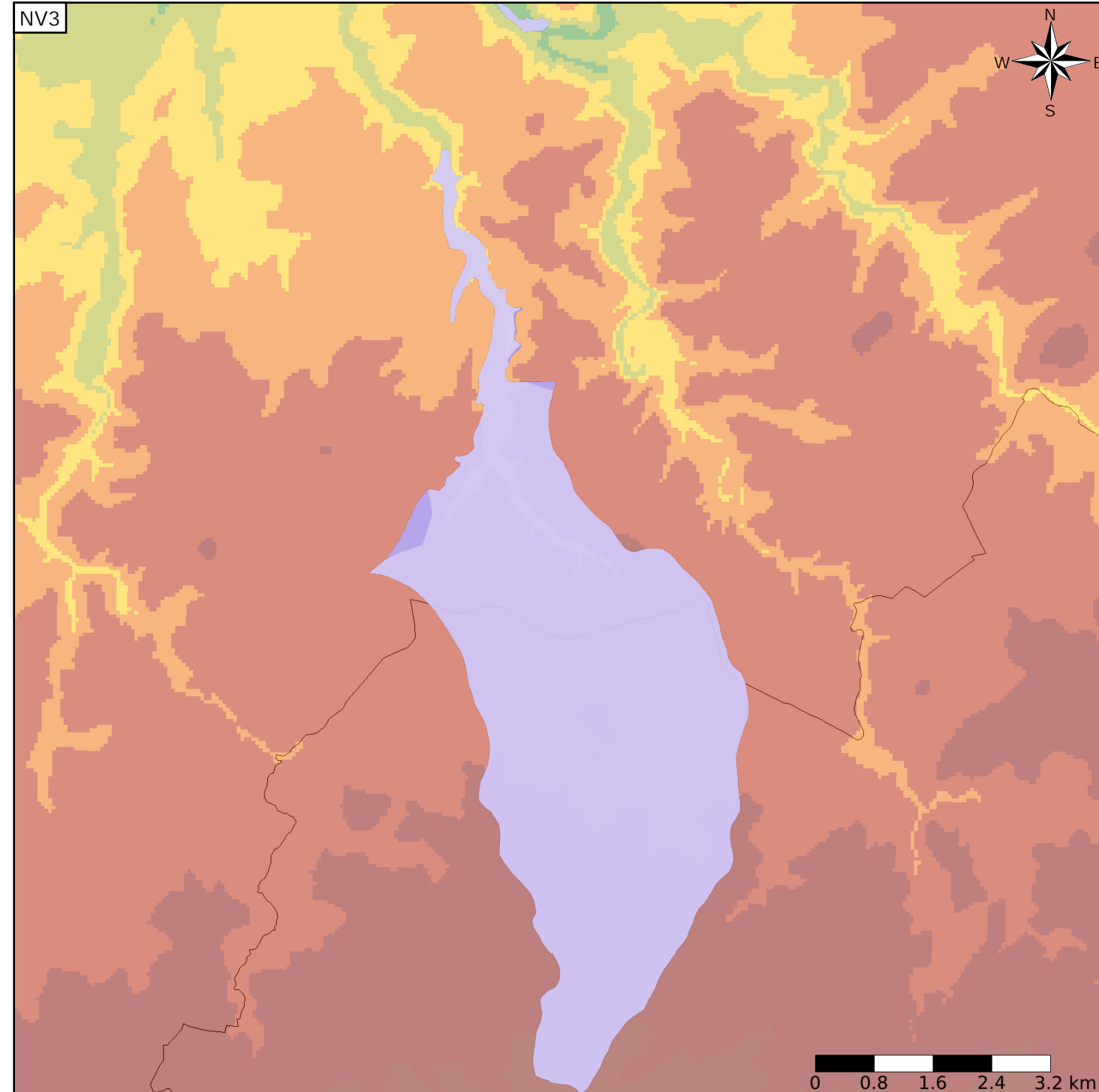
Caractéristiques de l'entité

- Nature : 5 Unité aquifère
- Etat : 2 Entité hydrogéologique à nappe libre
- Thème : 3 Socle
- Type de milieu : 2 Milieu fissuré
- Origine de la construction : 1 Carte géologique ou hydrogéologique

Est incluse dans l'Entité Hydrogéologique 201AE
Socle du Massif Central dans le bassin versant de La Gartempe et ses affluents

Evolution entre la BDLISA V0 et la V1 :

Type de modification : Aucune modification



Est incluse dans l'Entité Hydrogéologique 201
Socle du Massif Central dans le bassin versant de la Loire de la Vienne (inclus) à la Maine (exclus)

