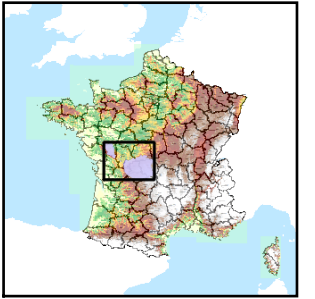


Code de l'Entité Hydrogéologique locale 201AE05



Nom de l'Entité Hydrogéologique Socle plutonique dans le bassin versant de la Couze et ses affluents de sa source au confluent de la Gartempe (leucogranites du Massif de Guéret)



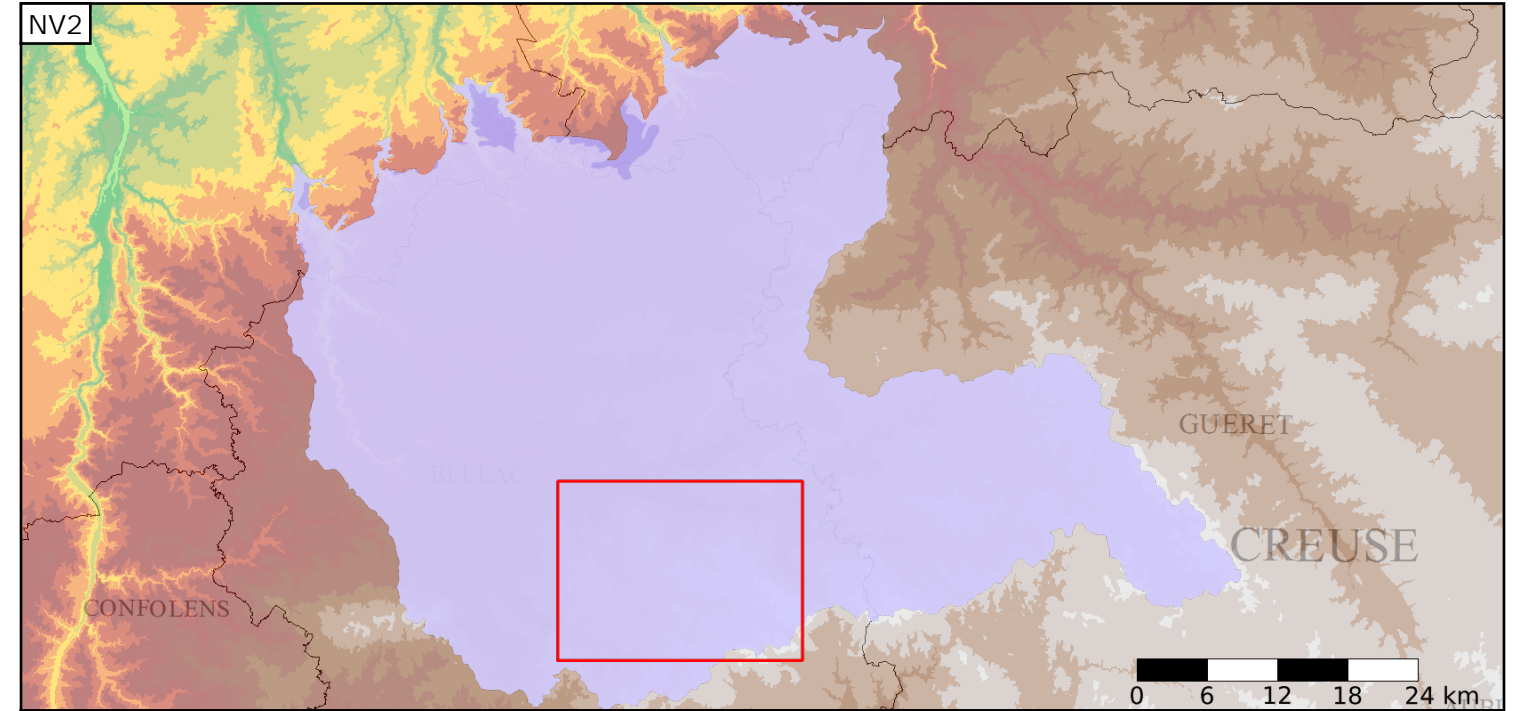
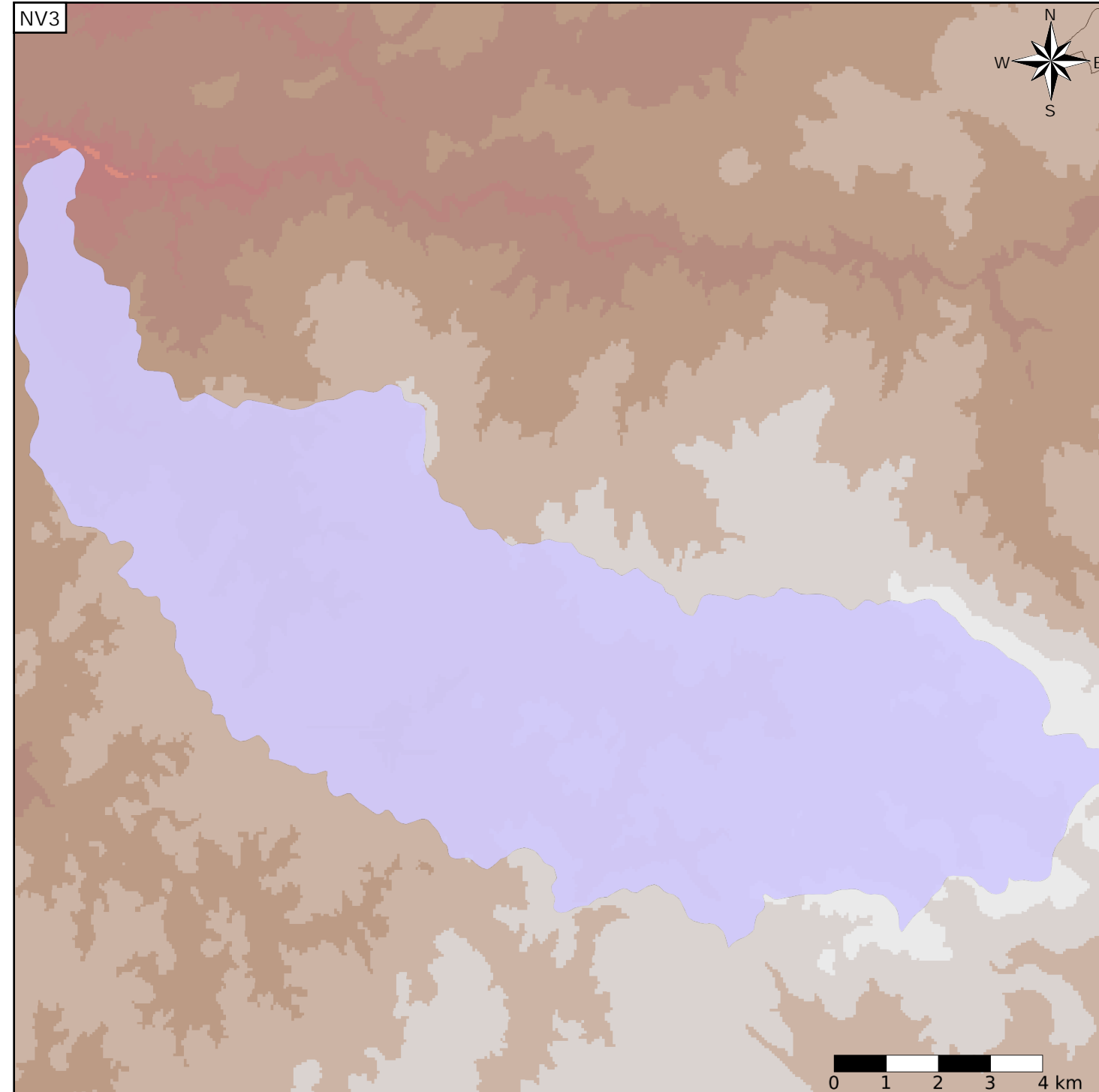
Caractéristiques de l'entité

- Nature : 5 Unité aquifère
- Etat : 2 Entité hydrogéologique à nappe libre
- Thème : 3 Socle
- Type de milieu : 2 Milieu fissuré
- Origine de la construction : 1 Carte géologique ou hydrogéologique

Est incluse dans l'Entité Hydrogéologique 201AE  
Socle du Massif Central dans le bassin versant de La Gartempe et ses affluents

Evolution entre la BDLISA V0 et la V1 :

Type de modification : Aucune modification



Est incluse dans l'Entité Hydrogéologique 201  
Socle du Massif Central dans le bassin versant de la Loire de la Vienne (inclus) à la Maine (exclus)

