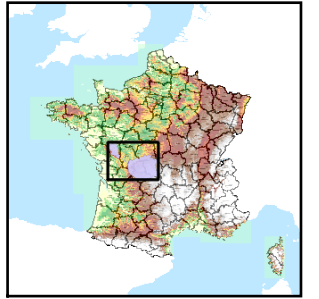


Code de l'Entité Hydrogéologique locale 201AE02



Nom de l'Entité Hydrogéologique Socle métamorphique dans le bassin versant de la Gartempe du confluent de la Brame à la fin du socle du Massif central



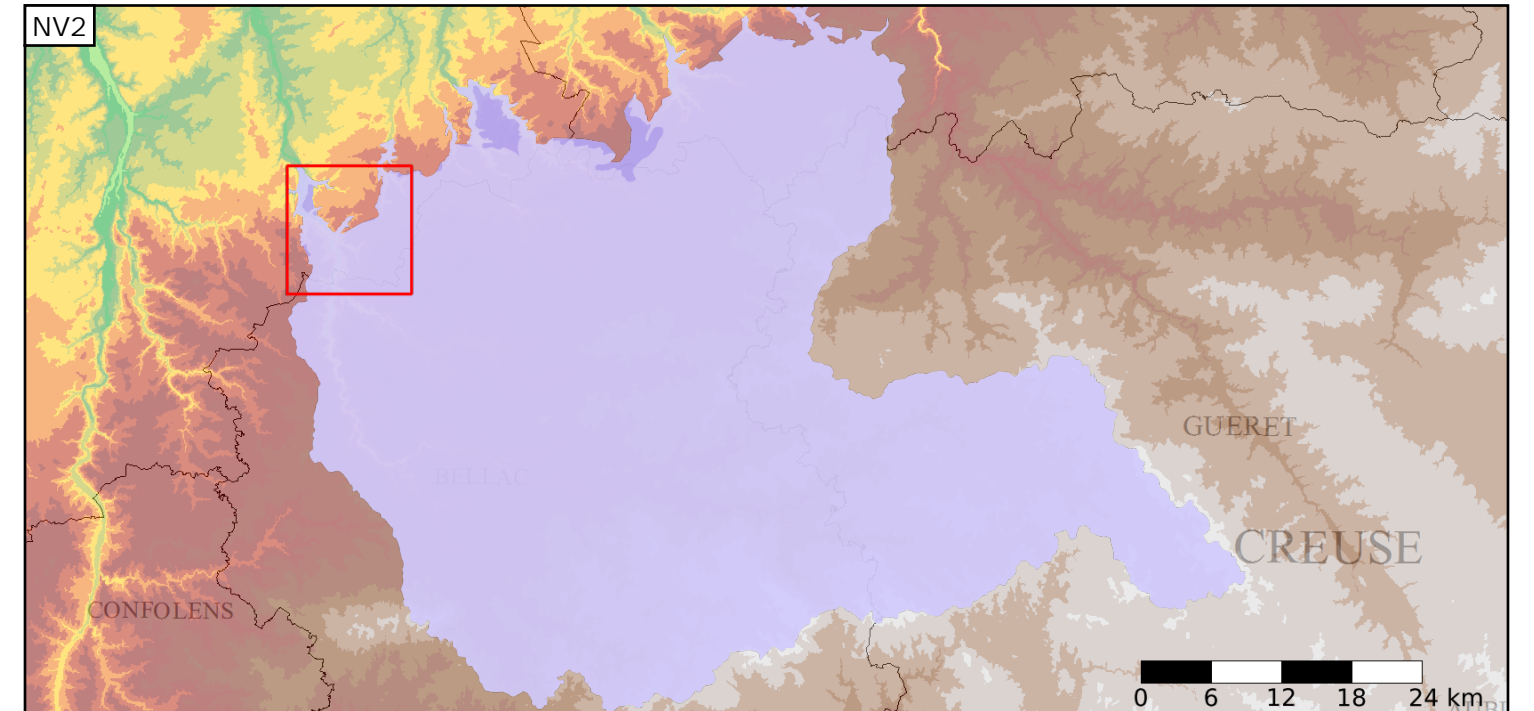
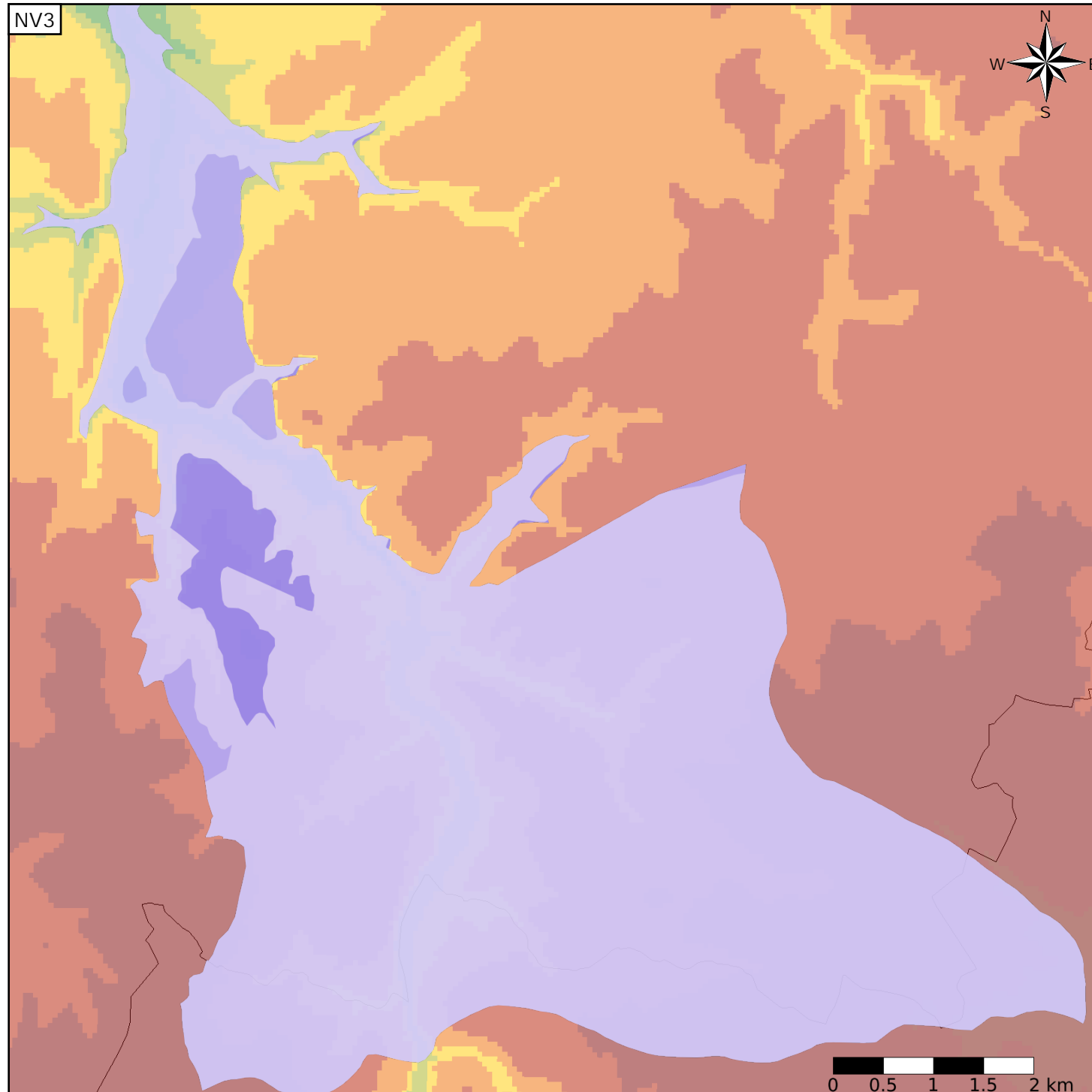
Caractéristiques de l'entité

- Nature : 6 Unité semi-perméable
- Etat : 2 Entité hydrogéologique à nappe libre
- Thème : 3 Socle
- Type de milieu : 2 Milieu fissuré
- Origine de la construction : 1 Carte géologique ou hydrogéologique

Est incluse dans l'Entité Hydrogéologique 201AE
Socle du Massif Central dans le bassin versant de La Gartempe et ses affluents

Evolution entre la BDLISA V0 et la V1 :

Type de modification : Aucune modification



Est incluse dans l'Entité Hydrogéologique 201
Socle du Massif Central dans le bassin versant de la Loire de la Vienne (inclus) à la Maine (exclus)

