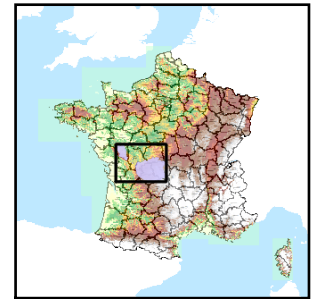


Code de l'Entité Hydrogéologique régionale 201AE

Nom de l'Entité Hydrogéologique Socle du Massif Central dans le bassin versant de La Gartempe et ses affluents



Caractéristiques de l'entité

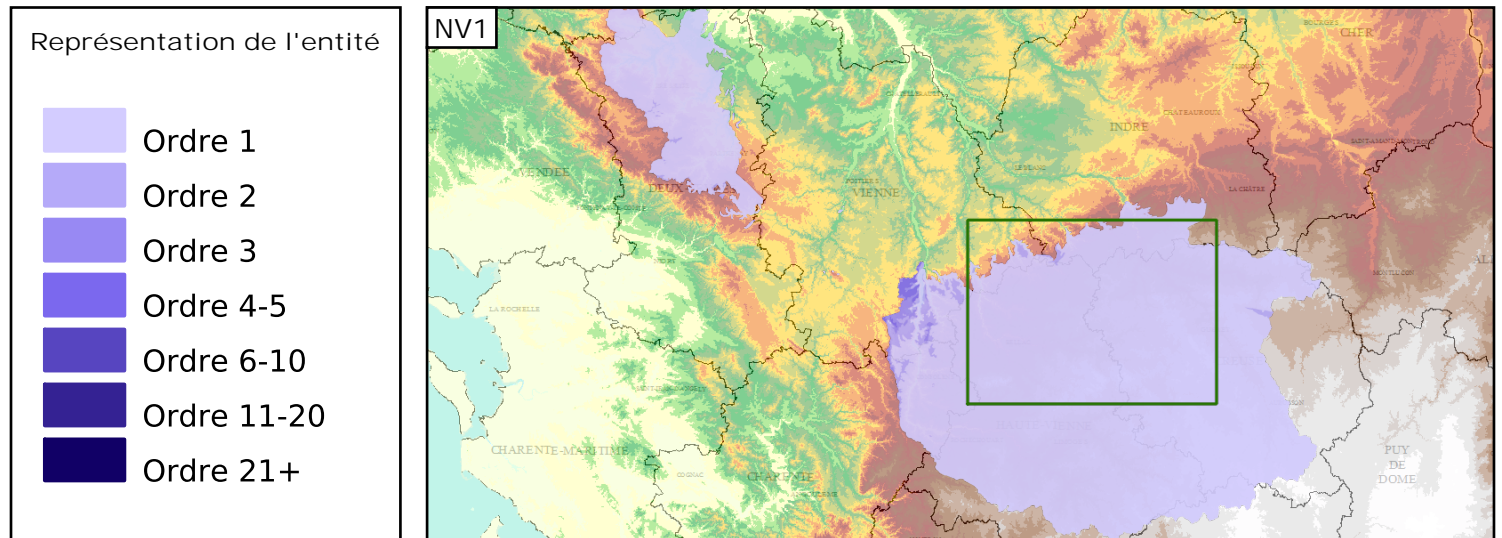
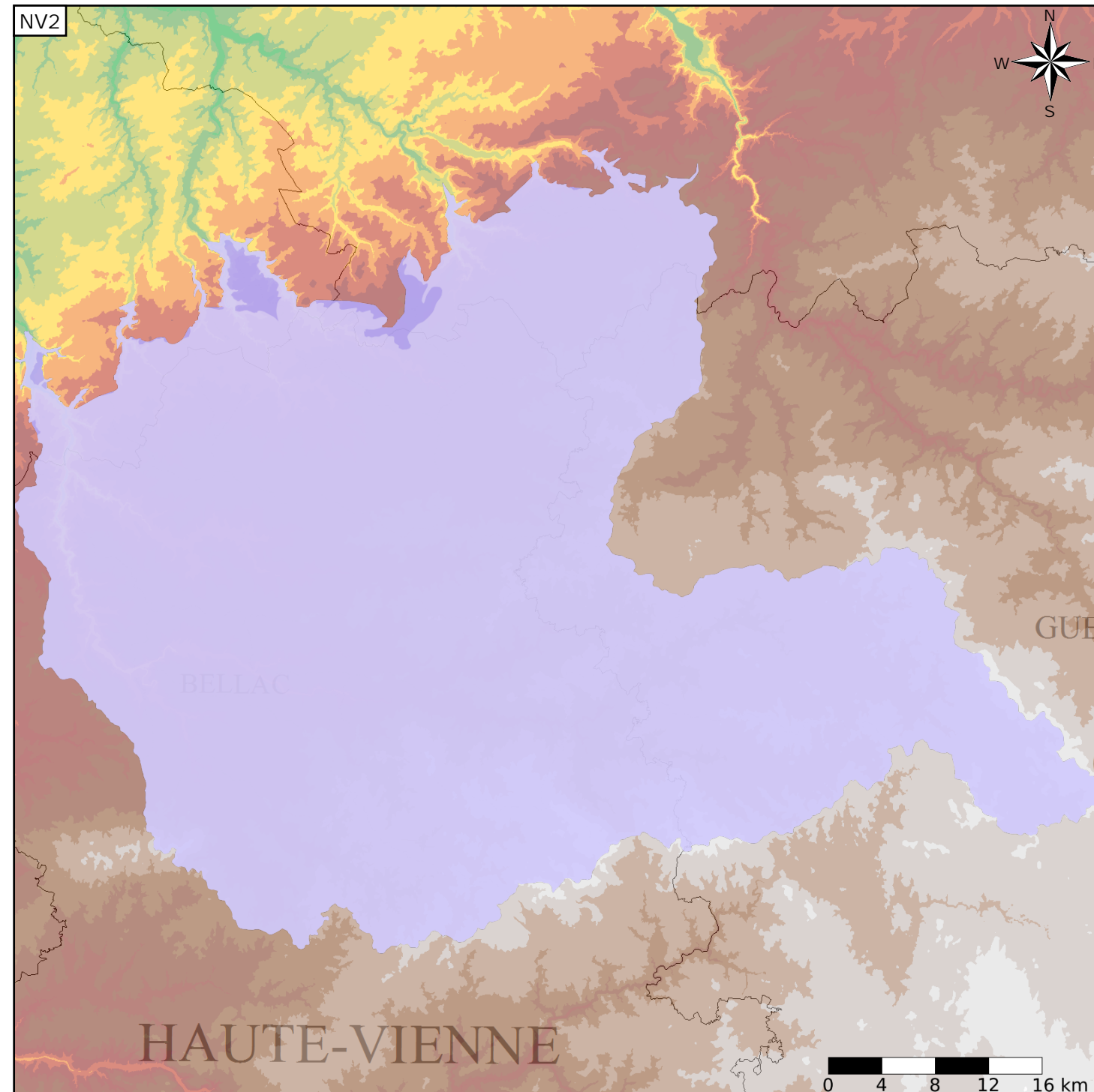
- Nature : 6 Unité semi-perméable
- Etat : ... Sans objet
- Thème : 3 Socle
- Type de milieu : 2 Milieu fissuré
- Origine de la construction : 4 Agrégation par héritage

Est incluse dans l'Entité Hydrogéologique 201

Socle du Massif Central dans le bassin versant de la Loire de la Vienne (inclus) à la Maine (exclus)

Evolution entre la BDLISA VO et la V1 :

Type de modification : Mise(s) à jour mineure(s) des informations attributaires de l'entité



Les entités locales suivantes sont rattachées à cette entité régionale

201AE01	Socle plutonique dans le bassin versant de la Gartempe de sa source au confluent de l'Ardour (Unités magmatiques du Massif de Guéret)
201AE02	Socle métamorphique dans le bassin versant de la Gartempe du confluent de la Brame à la fin du socle du Massif central
201AE03	Socle métamorphique dans le bassin versant de l'Ardour et ses affluents de sa source au confluent de la Gartempe
201AE04	Socle plutonique dans le bassin versant de la Gartempe du confluent de l'Ardour au confluent de la Couze (Leucogranites du massif du Brame-Saint Sylvestre)
201AE05	Socle plutonique dans le bassin versant de la Couze et ses affluents de sa source au confluent de la Gartempe (leucogranites du Massif de Guéret)
201AE06	Socle métamorphique dans le bassin versant de la Semme et ses affluents de sa source au confluent de la Gartempe
201AE07	Socle métamorphique dans le bassin versant de la Gartempe du confluent de l'Ardour au confluent du Vincou (unités métamorphiques du Limousin)
201AE08	Socle plutonique dans le bassin versant du Vincou et ses affluents de sa source au confluent de la Glayeulle (Unités granitiques du Massif du Brame-Saint Sylvestre)

Les entités locales suivantes sont rattachées à cette entité régionale

201AE09	Socle métamorphique dans le bassin versant du Vincou du confluent de la Glayeulle à la Gartempe (unités métamorphiques du Limousin)
201AE10	Socle métamorphique dans le bassin versant de la Gartempe du confluent du Vincou au confluent de la Brame (unités métamorphiques du Limousin, unité de la Gartempe)
201AE11	Socle métamorphique dans le bassin versant de la Brame de sa source à la Gartempe
201AE12	Socle plutonique dans les bassins versants de la Benaize et du Glevert de la source au confluent (granites du Barme-Saint Sylvestre)
201AE13	Socle métamorphique dans le bassin versant de la Benaize du confluent du Glevert à la fin du socle du Massif central
201AE14	Socle plutonique dans le bassin versant de l'Asse de la source à la fin du socle du Massif central (Granites du Massif du Brame-Saint Sylvestre)
201AE15	Socle plutonique dans le bassin versant du Narablon de la source à la fin du socle du Massif central (Leucogranites du Massif du Brame-Saint Sylvestre)
201AE16	Socle plutonique dans le bassin versant du Salleron de sa source à la fin du socle du Massif central (leucogranites du Massif de Brame-Saint Sylvestre)
201AE17	Socle métamorphique dans le bassin versant l'Anglin et ses affluents de leurs sources à la fin du socle du Massif central (Unités métamorphiques du Plateau d'Aigurande)
201AE18	Socle métamorphique dans le bassin versant de l'Abloux de sa source à la fin du socle du Massif central (Unités métamorphiques du Plateau D'Aigurande)
201AE19	Socle métamorphique dans le bassin versant de l'Almette et ses affluents de sa source à la fin du socle du Massif central (Unités métamorphiques du Plateau d'Aigurande)