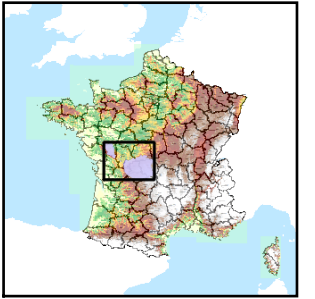


Code de l'Entité Hydrogéologique locale 201AC01



Nom de l'Entité Hydrogéologique Socle plutonique dans le bassin versant du Horsts de Ligugé, (Champagné St-Hilaire)



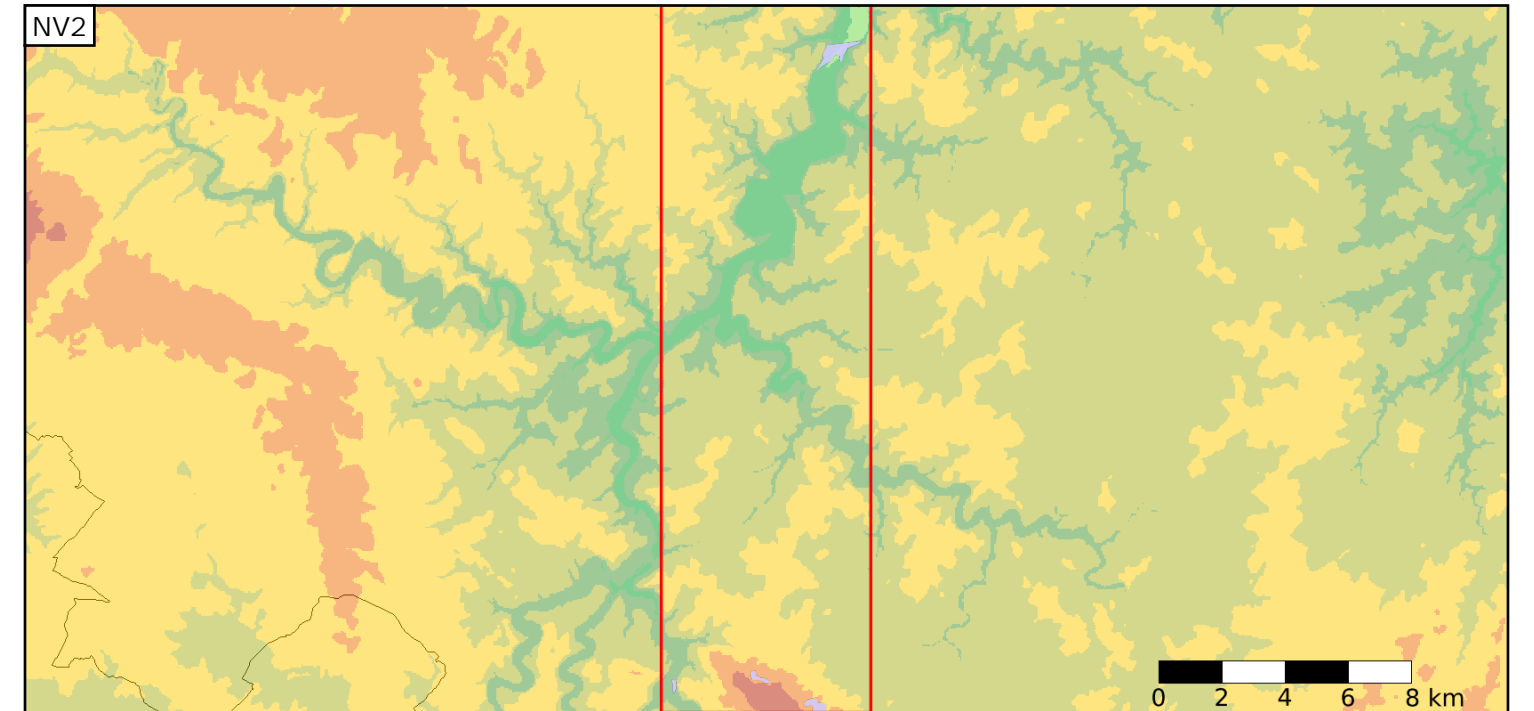
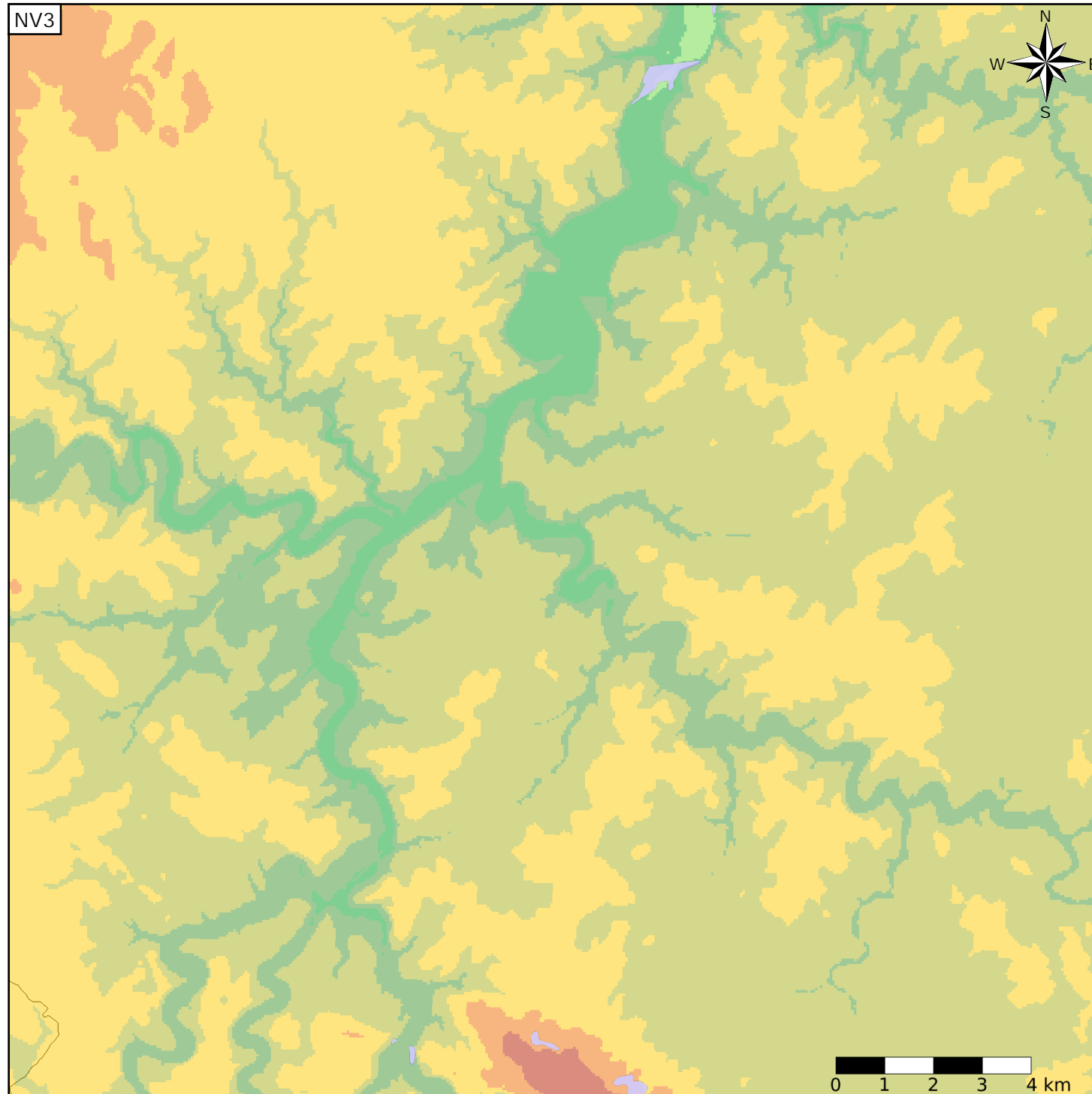
Caractéristiques de l'entité

- Nature : 4 Domaine hydrogéologique
- Etat : 2 Entité hydrogéologique à nappe libre
- Thème : 3 Socle
- Type de milieu : 2 Milieu fissuré
- Origine de la construction : 1 Carte géologique ou hydrogéologique

Est incluse dans l'Entité Hydrogéologique 201AC
Horsts de Ligugé, Champagné St-Hilaire

Evolution entre la BDLISA V0 et la V1 :

Type de modification : Aucune modification



Est incluse dans l'Entité Hydrogéologique 201
Socle du Massif Central dans le bassin versant de la Loire de la Vienne (inclus)
à la Maine (exclus)

