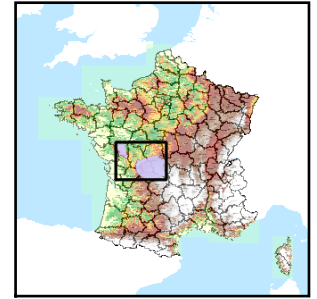


Code de l'Entité Hydrogéologique régionale 201AC

Nom de l'Entité Hydrogéologique Horsts de Ligugé, Champagné St-Hilaire



Caractéristiques de l'entité

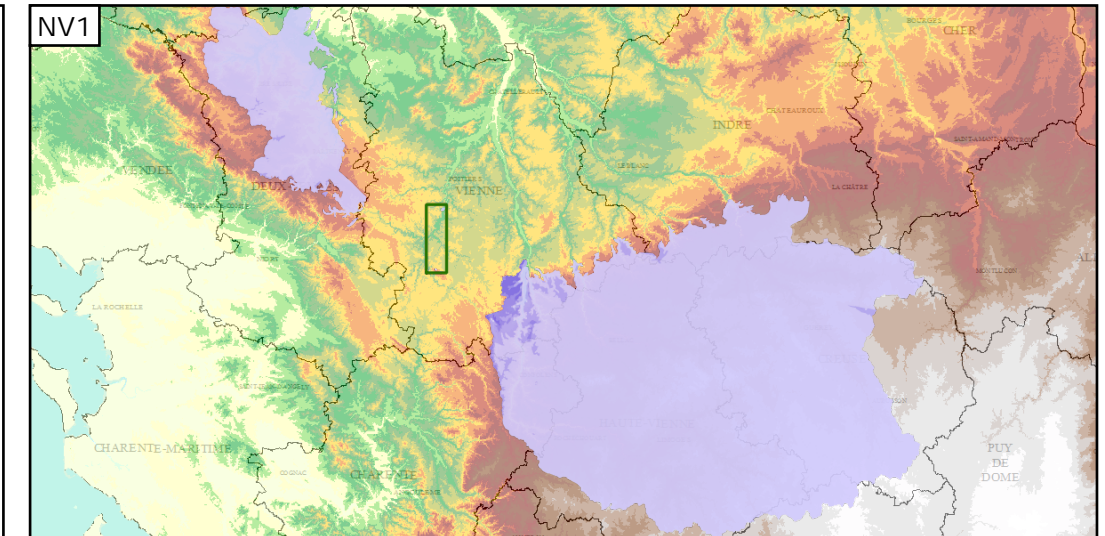
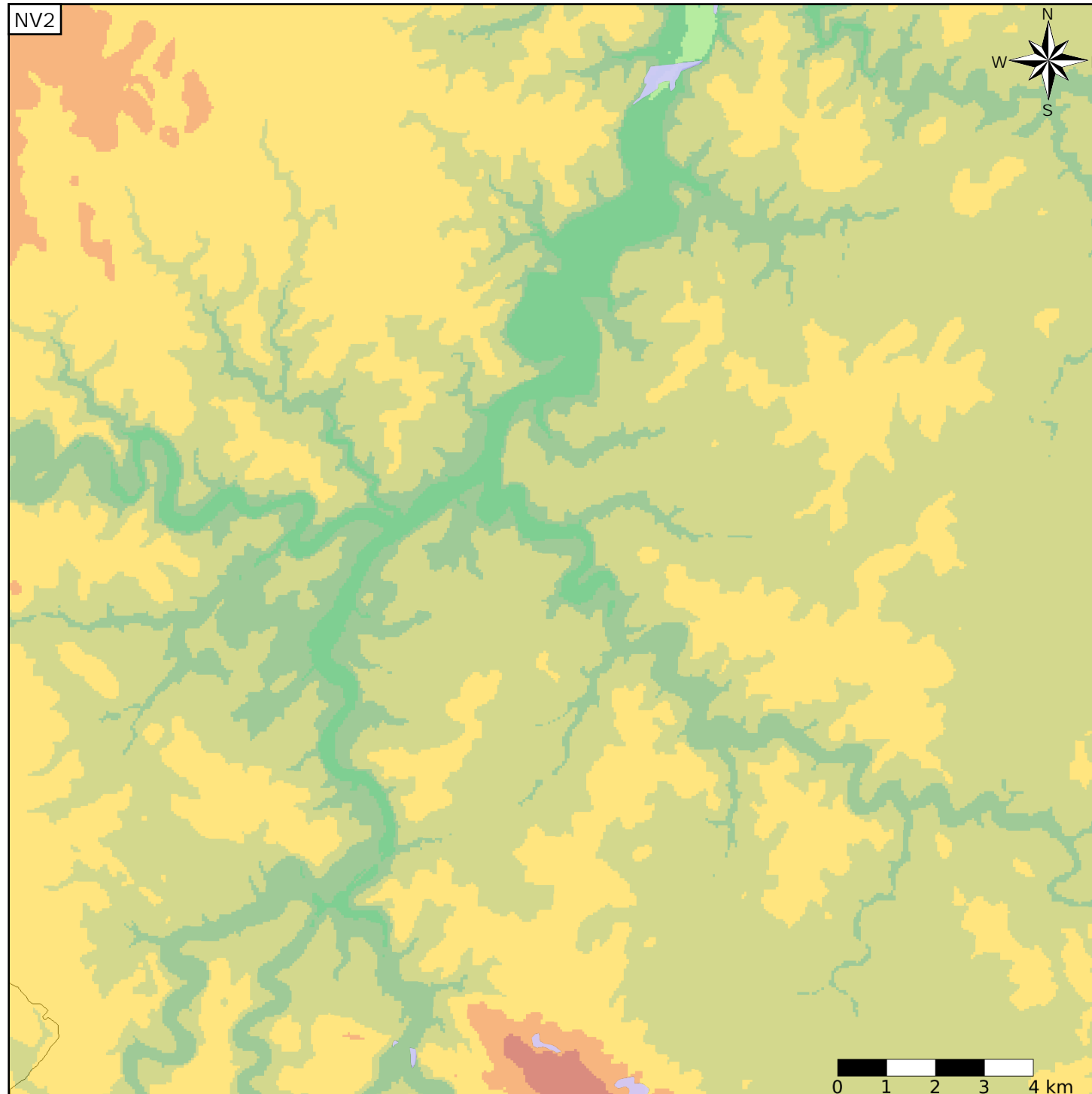
- Nature : 4 Domaine hydrogéologique
- Etat : ... Sans objet
- Thème : 3 Socle
- Type de milieu : 2 Milieu fissuré
- Origine de la construction : 4 Agrégation par héritage

Evolution entre la BDLISA V0 et la V1 :

Type de modification : Aucune modification

Est incluse dans l'Entité Hydrogéologique 201

Socle du Massif Central dans le bassin versant de la Loire de la Vienne (inclus) à la Maine (exclus)



Les entités locales suivantes sont rattachées à cette entité régionale

201AC01 | Socle plutonique dans le bassin versant du Horsts de Ligugé, (Champagné St-Hilaire)