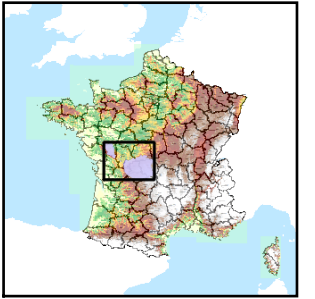


Code de l'Entité Hydrogéologique locale 201AA07



Nom de l'Entité Hydrogéologique Socle métamorphique dans les bassins versants de la Petite Blourde et ses affluents de sa source à la fin du socle du Massif Central (unités métamorphiques du Limousin)



Caractéristiques de l'entité

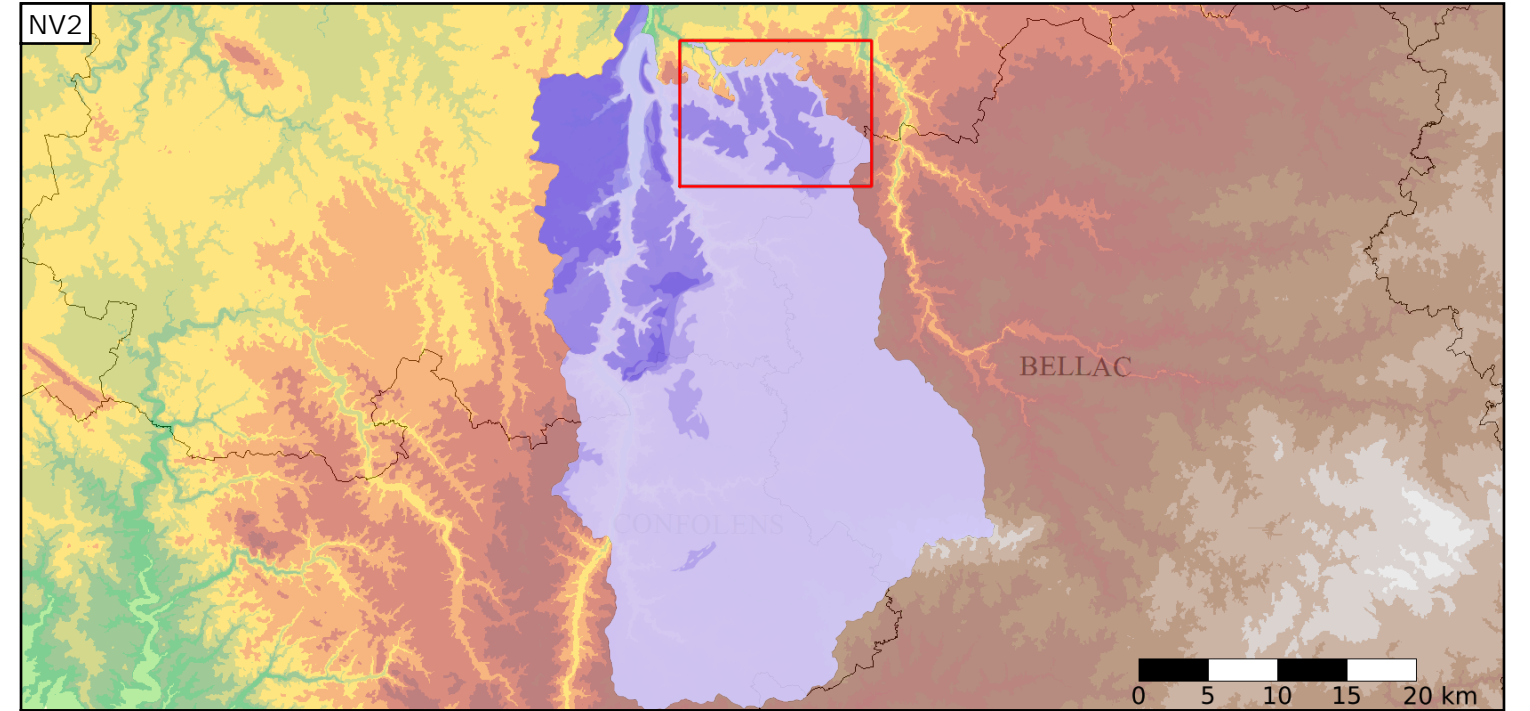
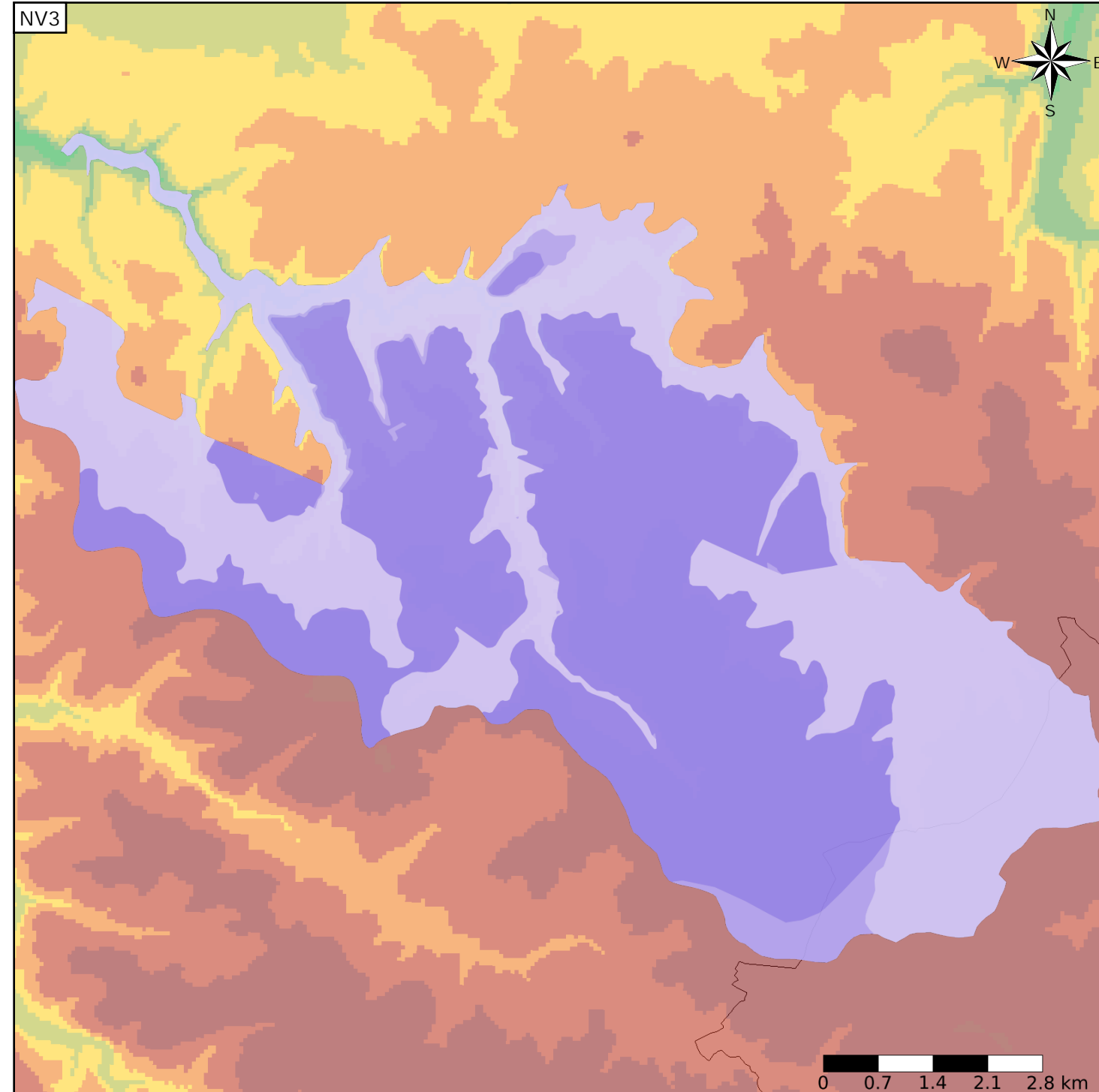
- Nature : 6 Unité semi-perméable
- Etat : 2 Entité hydrogéologique à nappe libre
- Thème : 3 Socle
- Type de milieu : 2 Milieu fissuré
- Origine de la construction : 1 Carte géologique ou hydrogéologique

Est incluse dans l'Entité Hydrogéologique 201AA

Socle du Massif Central dans le bassin versant de La Vienne de la Goire (exclus) au Clain (exclus)

Evolution entre la BDLISA V0 et la V1 :

Type de modification : Aucune modification



Est incluse dans l'Entité Hydrogéologique 201

Socle du Massif Central dans le bassin versant de la Loire de la Vienne (inclus) à la Maine (exclus)

Représentation de l'entité

- Ordre 1
- Ordre 2
- Ordre 3
- Ordre 4-5
- Ordre 6-10
- Ordre 11-20
- Ordre 21+

