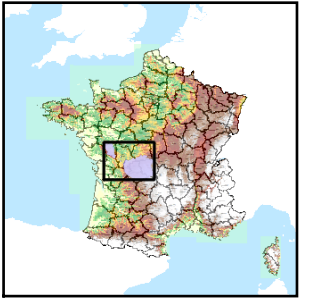


Code de l'Entité Hydrogéologique régionale 201AA



Nom de l'Entité Hydrogéologique Socle du Massif Central dans le bassin versant de La Vienne de la Goire (exclus) au Clain (exclus)



Caractéristiques de l'entité

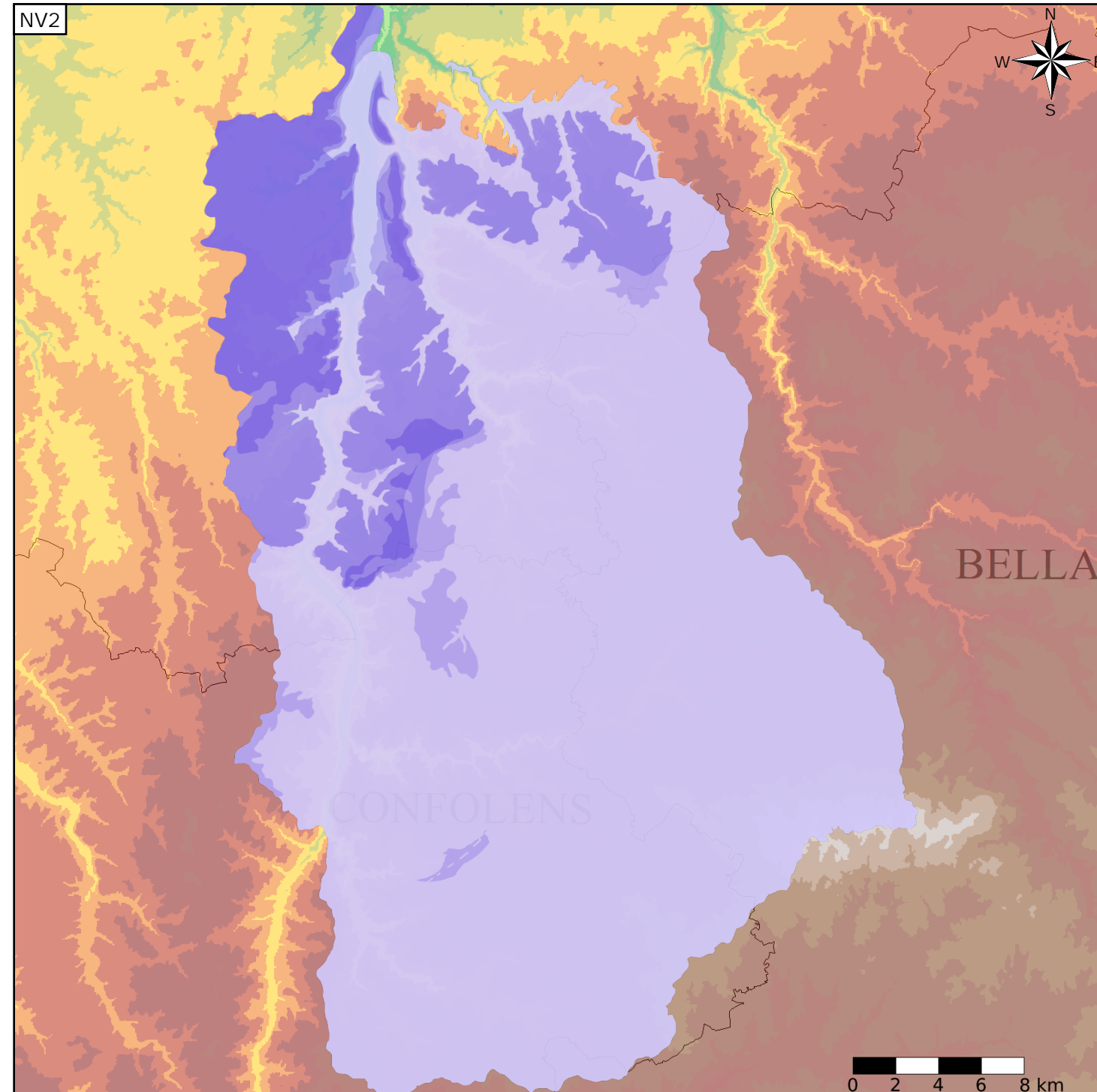
- Nature : 4 Domaine hydrogéologique
- Etat : ... Sans objet
- Thème : 3 Socle
- Type de milieu : 2 Milieu fissuré
- Origine de la construction : 4 Agrégation par héritage

Est incluse dans l'Entité Hydrogéologique 201

Socle du Massif Central dans le bassin versant de la Loire de la Vienne (inclus) à la Maine (exclus)

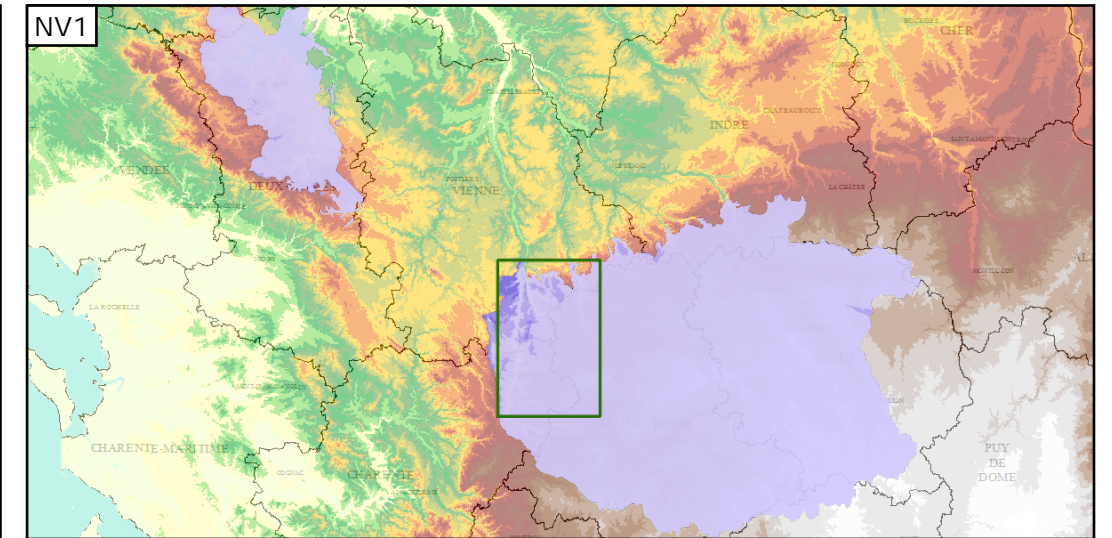
Evolution entre la BDLISA V0 et la V1 :

Type de modification : Aucune modification



Représentation de l'entité

- Ordre 1
- Ordre 2
- Ordre 3
- Ordre 4-5
- Ordre 6-10
- Ordre 11-20
- Ordre 21+



Les entités locales suivantes sont rattachées à cette entité régionale

| | |
|---------|--|
| 201AA01 | Socle métamorphique dans les bassins versants de la Vienne et de la Goire et ses affluents à l'Issoire au Crochet à la Blourde (non inclus) |
| 201AA03 | Socle métamorphique dans le bassin versant de l'Issoire de sa source à la fin du socle du Massif Central (unités métamorphiques du Limousin) |
| 201AA05 | Socle métamorphique dans le bassin versant de la Bourde de sa source à la Vienne |
| 201AA07 | Socle métamorphique dans les bassins versants de la Petite Blourde et ses affluents de sa source à la fin du socle du Massif Central (unités métamorphiques du Limousin) |