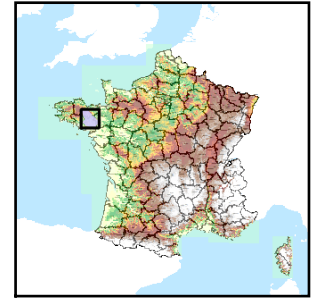


Code de l'Entité Hydrogéologique locale 199AE01



Nom de l'Entité Hydrogéologique Socle métamorphique dans le bassin versant de la Claie de sa source à l'Oust (non inclus)



Caractéristiques de l'entité

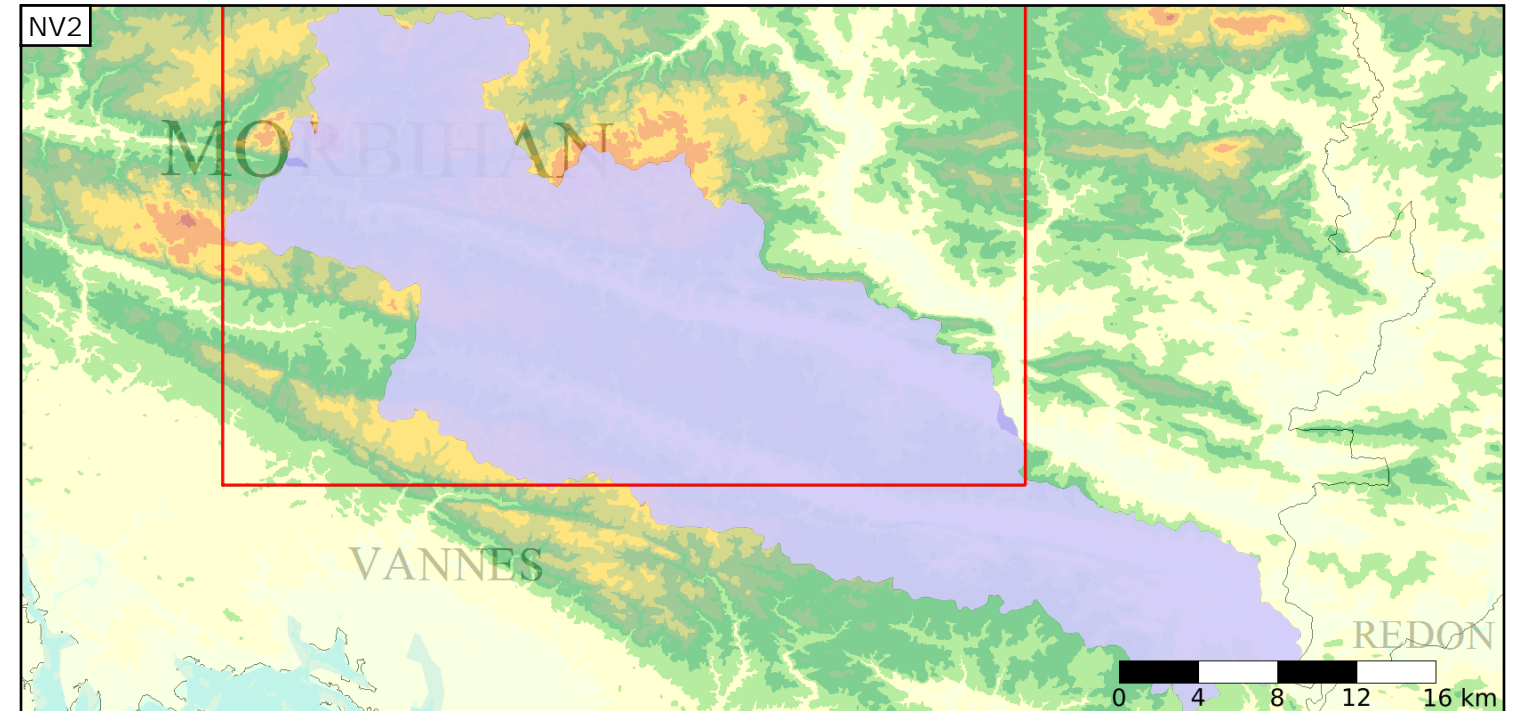
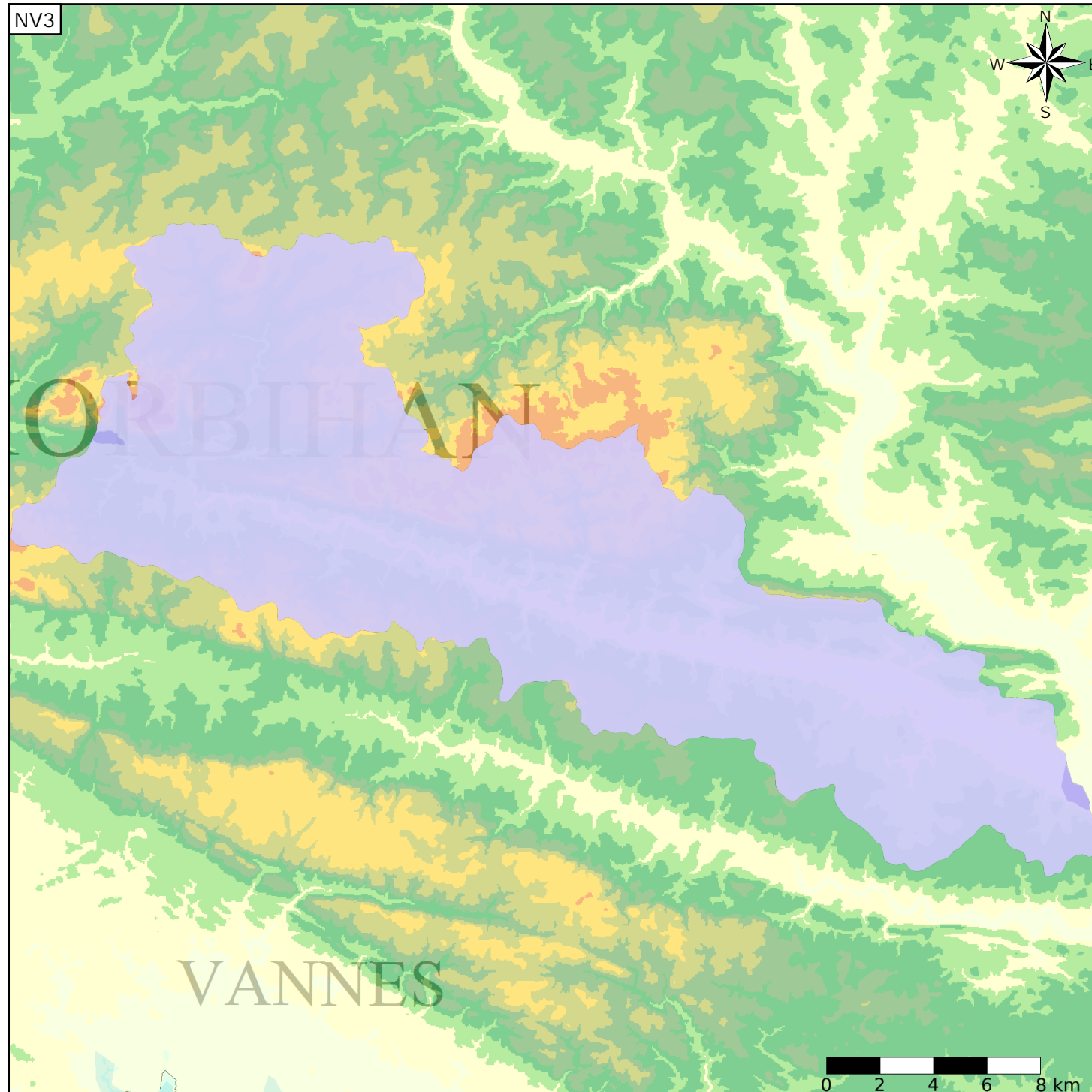
- Nature : 6 Unité semi-perméable
- Etat : 2 Entité hydrogéologique à nappe libre
- Thème : 3 Socle
- Type de milieu : 2 Milieu fissuré
- Origine de la construction : 1 Carte géologique ou hydrogéologique

Evolution entre la BDLISA V0 et la V1 :

Type de modification : Aucune modification

Est incluse dans l'Entité Hydrogéologique 199AE

Socle du Massif Armoricain dans les bassins versants de La Claie, l'Arz de leurs sources à l'Oust (exclus)



Est incluse dans l'Entité Hydrogéologique 199

Socle du Massif Armoricain dans le bassin versant de l'Oust et ses affluents

