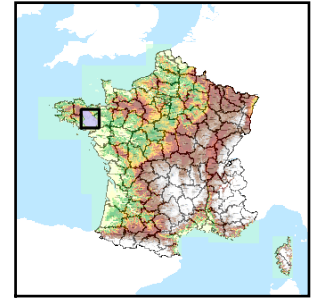


Code de l'Entité Hydrogéologique régionale 199AE

Nom de l'Entité Hydrogéologique Socle du Massif Armoricaïn dans les bassins versants de La Claie, l'Arz de leurs sources à l'Oust (exclus)



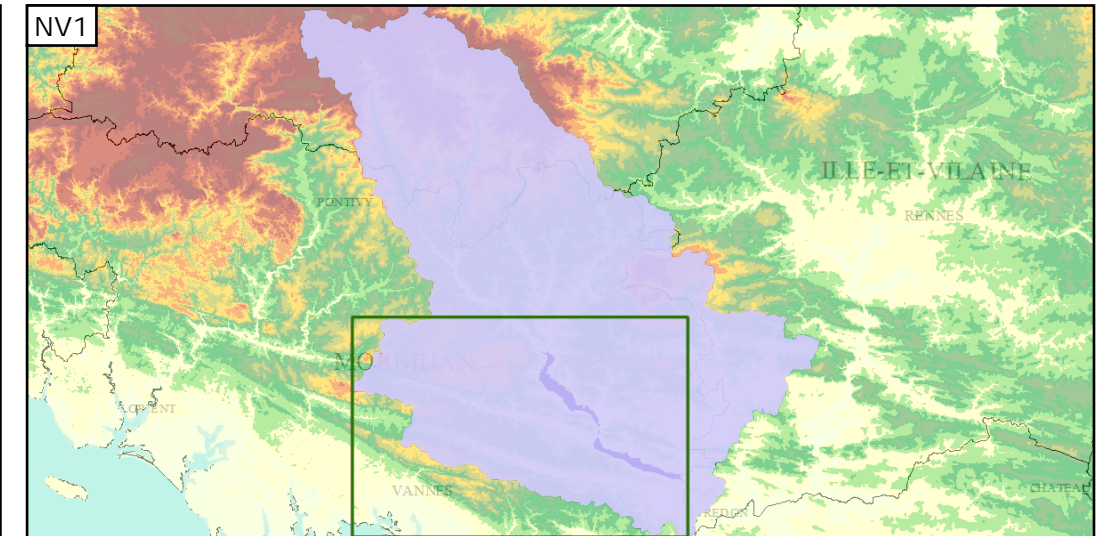
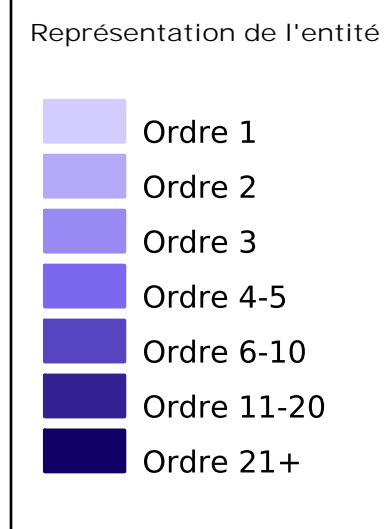
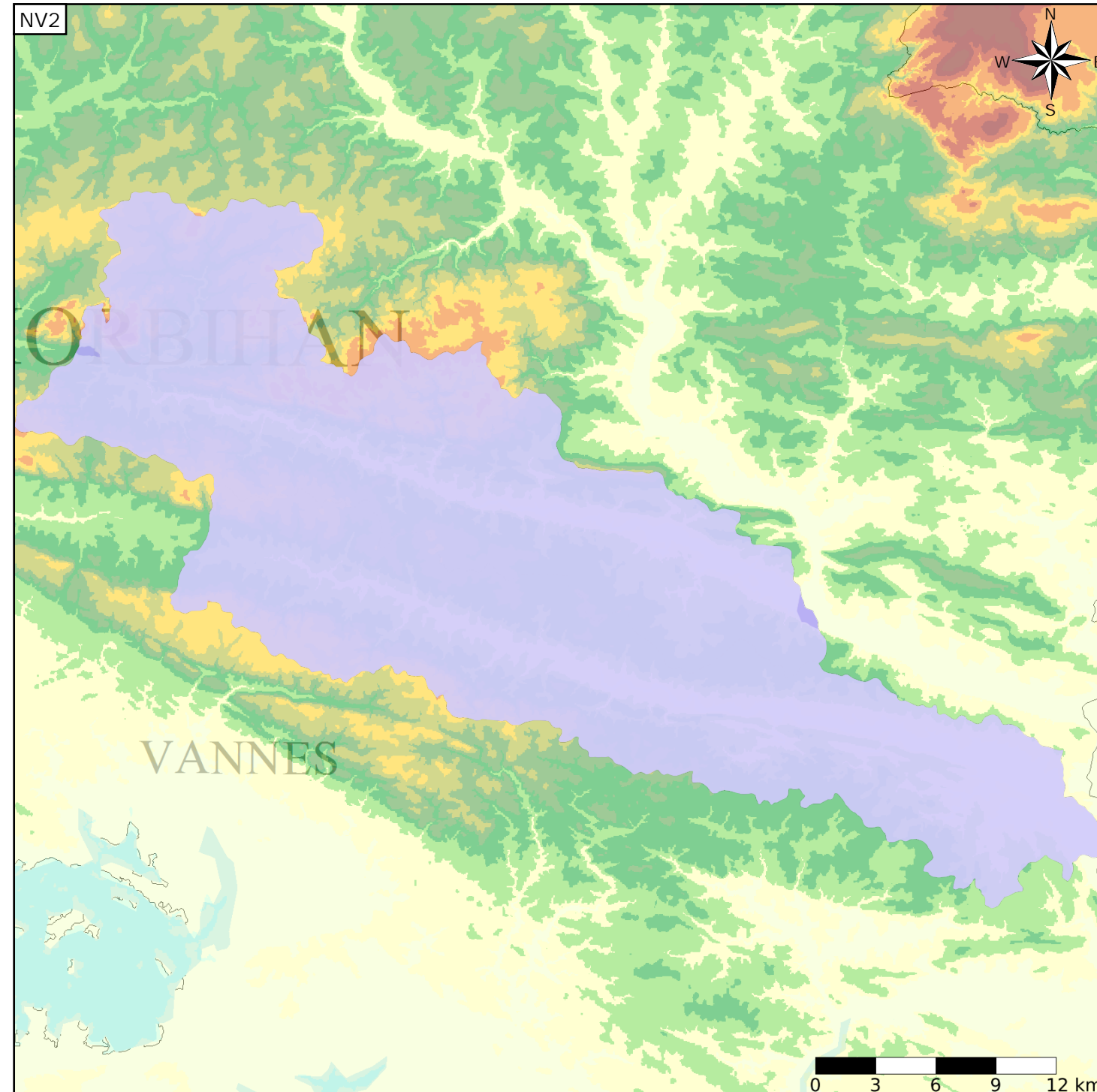
Caractéristiques de l'entité

- Nature : 4 Domaine hydrogéologique
- Etat : ... Sans objet
- Thème : 3 Socle
- Type de milieu : 2 Milieu fissuré
- Origine de la construction : 4 Agrégation par héritage

Est incluse dans l'Entité Hydrogéologique 199
Socle du Massif Armoricaïn dans le bassin versant de l'Oust et ses affluents

Evolution entre la BDLISA V0 et la V1 :

Type de modification : Aucune modification



Les entités locales suivantes sont rattachées à cette entité régionale

199AE01	Socle métamorphique dans le bassin versant de la Claie de sa source à l'Oust (non inclus)
199AE02	Socle plutonique dans le bassin versant de l'Arz de sa source à l'Oust (non inclus)