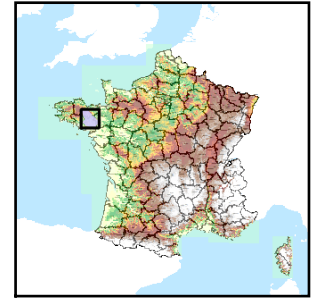


Code de l'Entité Hydrogéologique locale 199AC01



Nom de l'Entité Hydrogéologique Socle métamorphique dans le bassin versant du Lié et ses affluents



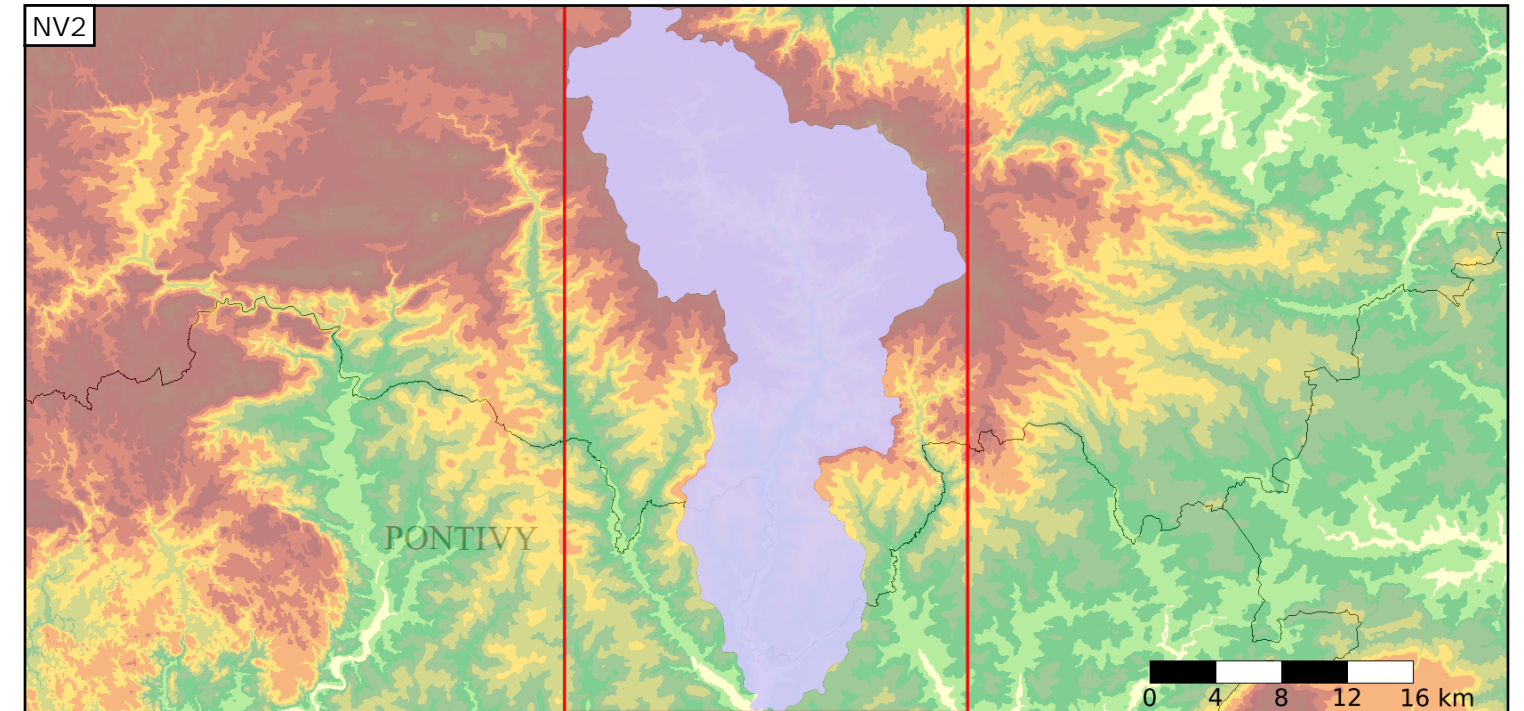
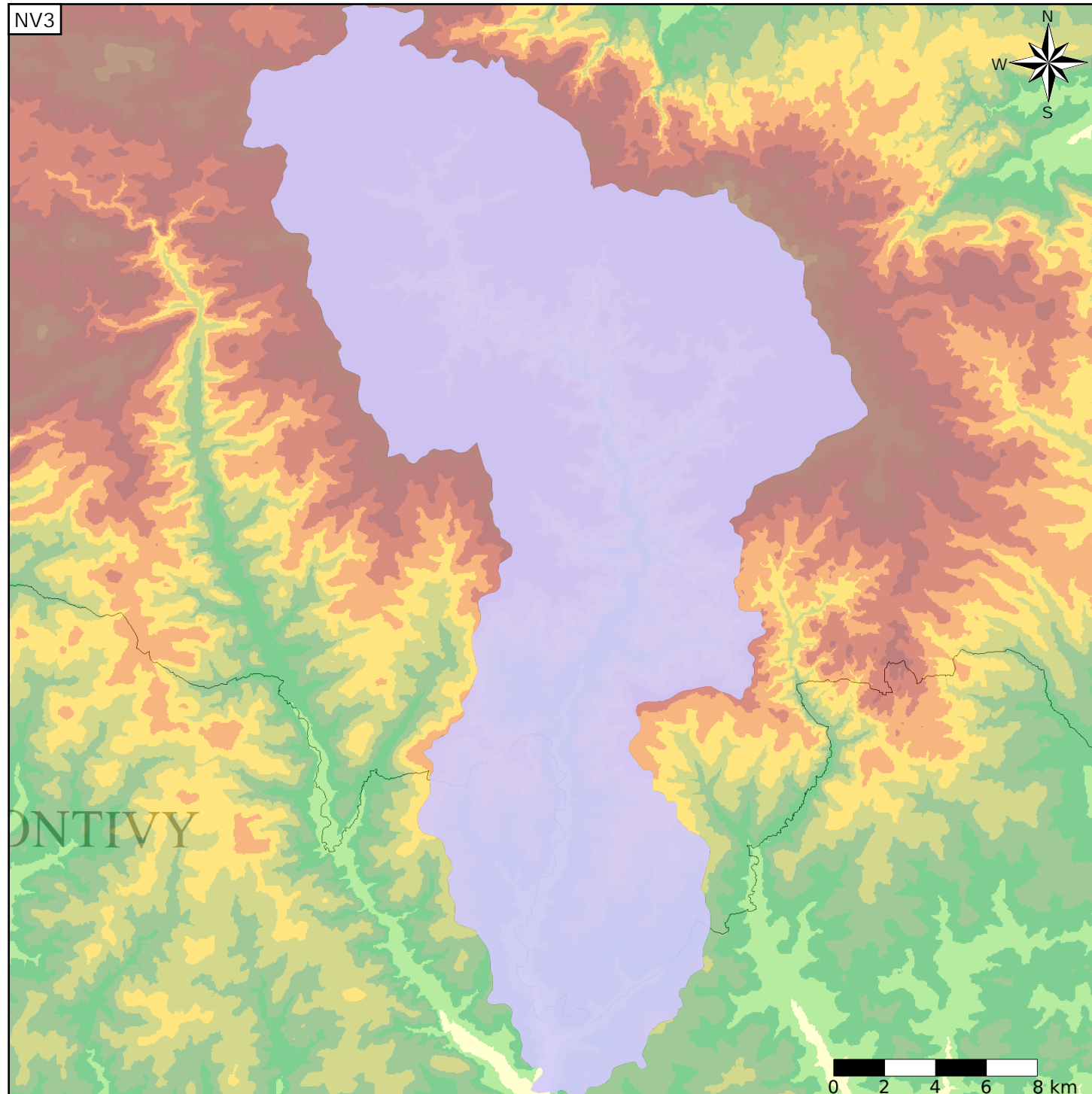
Caractéristiques de l'entité

- Nature : 6 Unité semi-perméable
- Etat : 2 Entité hydrogéologique à nappe libre
- Thème : 3 Socle
- Type de milieu : 2 Milieu fissuré
- Origine de la construction : 1 Carte géologique ou hydrogéologique

Est incluse dans l'Entité Hydrogéologique 199AC  
Socle du Massif Armoricain dans le bassin versant de Le Lié et ses affluents

Evolution entre la BDLISA V0 et la V1 :

Type de modification : Aucune modification



Est incluse dans l'Entité Hydrogéologique 199  
Socle du Massif Armoricain dans le bassin versant de l'Oust et ses affluents

