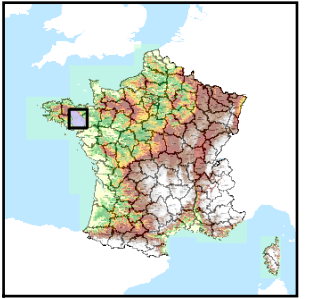


Code de l'Entité Hydrogéologique locale 199AA03



Nom de l'Entité Hydrogéologique Socle plutonique dans le bassin versant de l'Aff de sa source à l'Oust (non inclus)



Caractéristiques de l'entité

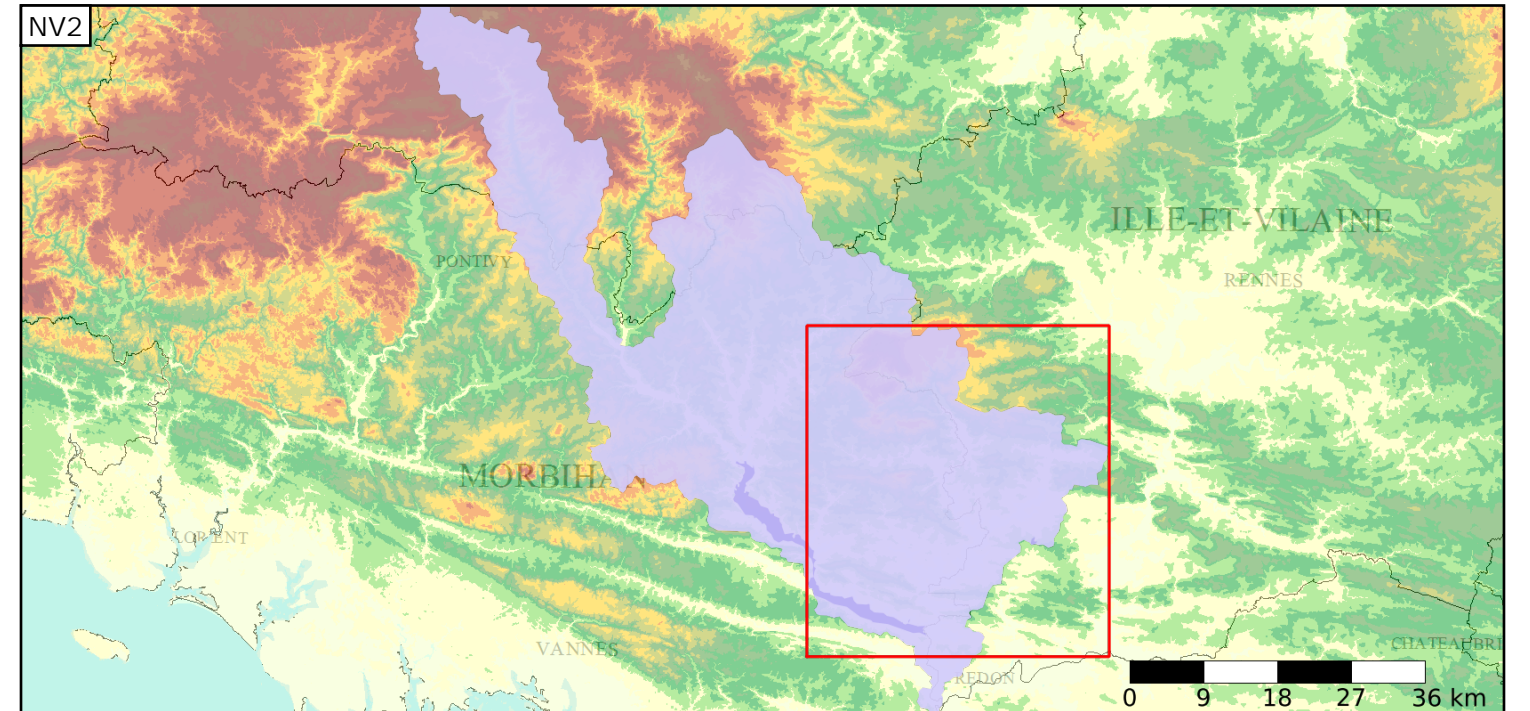
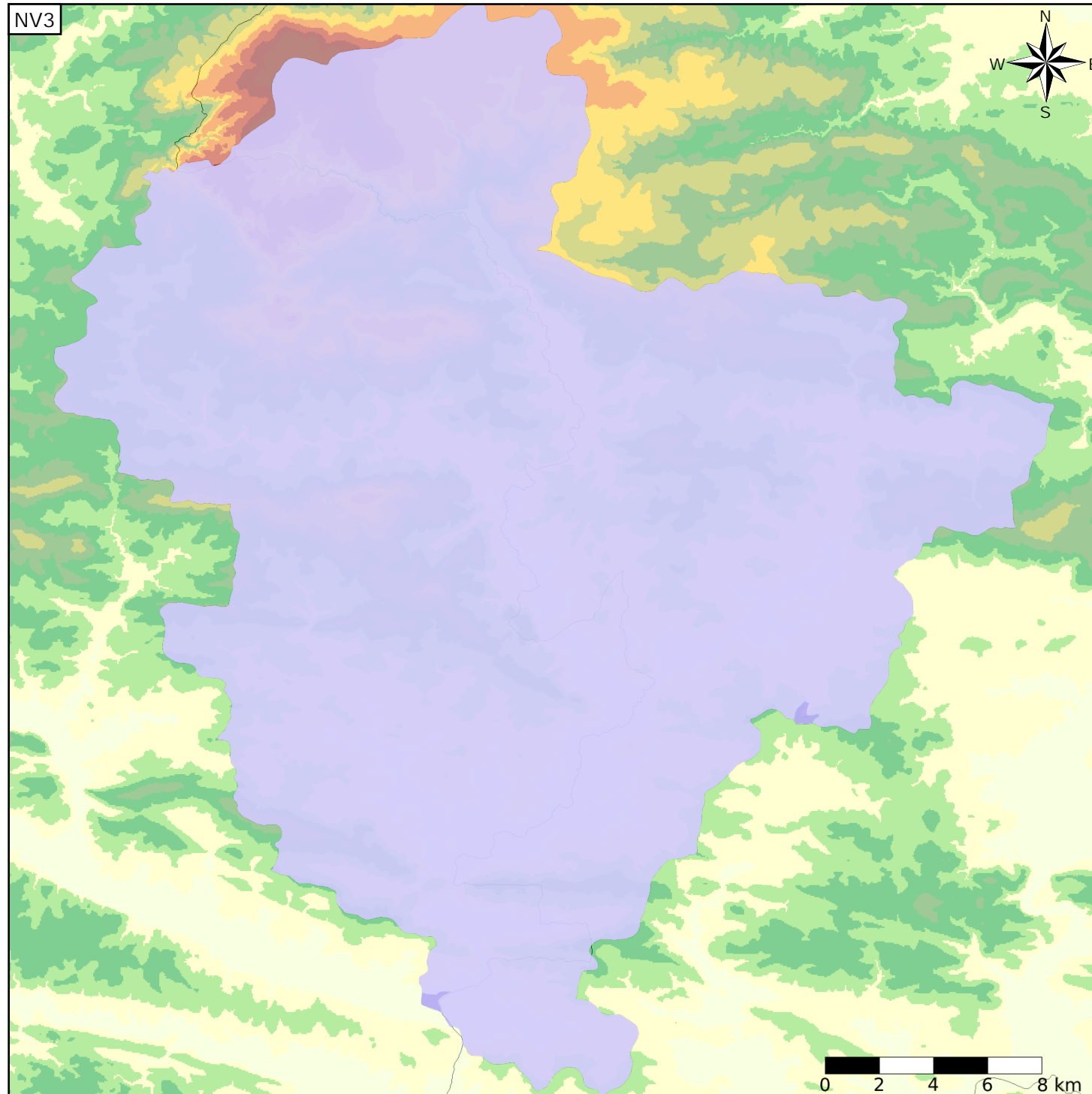
- Nature : 6 Unité semi-perméable
- Etat : 2 Entité hydrogéologique à nappe libre
- Thème : 3 Socle
- Type de milieu : 2 Milieu fissuré
- Origine de la construction : 1 Carte géologique ou hydrogéologique

Evolution entre la BDLISA V0 et la V1 :

Type de modification : Aucune modification

Est incluse dans l'Entité Hydrogéologique 199AA

Socle du Massif Armoricaïn dans les bassins versants de L'Oust, le Ninian, l'Yvel, l'Aff de leurs sources à la Vilaine (exclus)



Est incluse dans l'Entité Hydrogéologique 199

Socle du Massif Armoricaïn dans le bassin versant de l'Oust et ses affluents

Représentation de l'entité

- Ordre 1
- Ordre 2
- Ordre 3
- Ordre 4-5
- Ordre 6-10
- Ordre 11-20
- Ordre 21+

