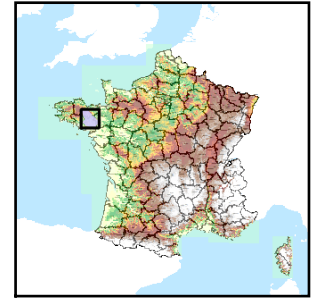


Code de l'Entité Hydrogéologique locale 199AA02



Nom de l'Entité Hydrogéologique Socle métamorphique dans les bassins versants du Ninian et l'Yvel de leurs sources à l'Oust (non inclus)



Caractéristiques de l'entité

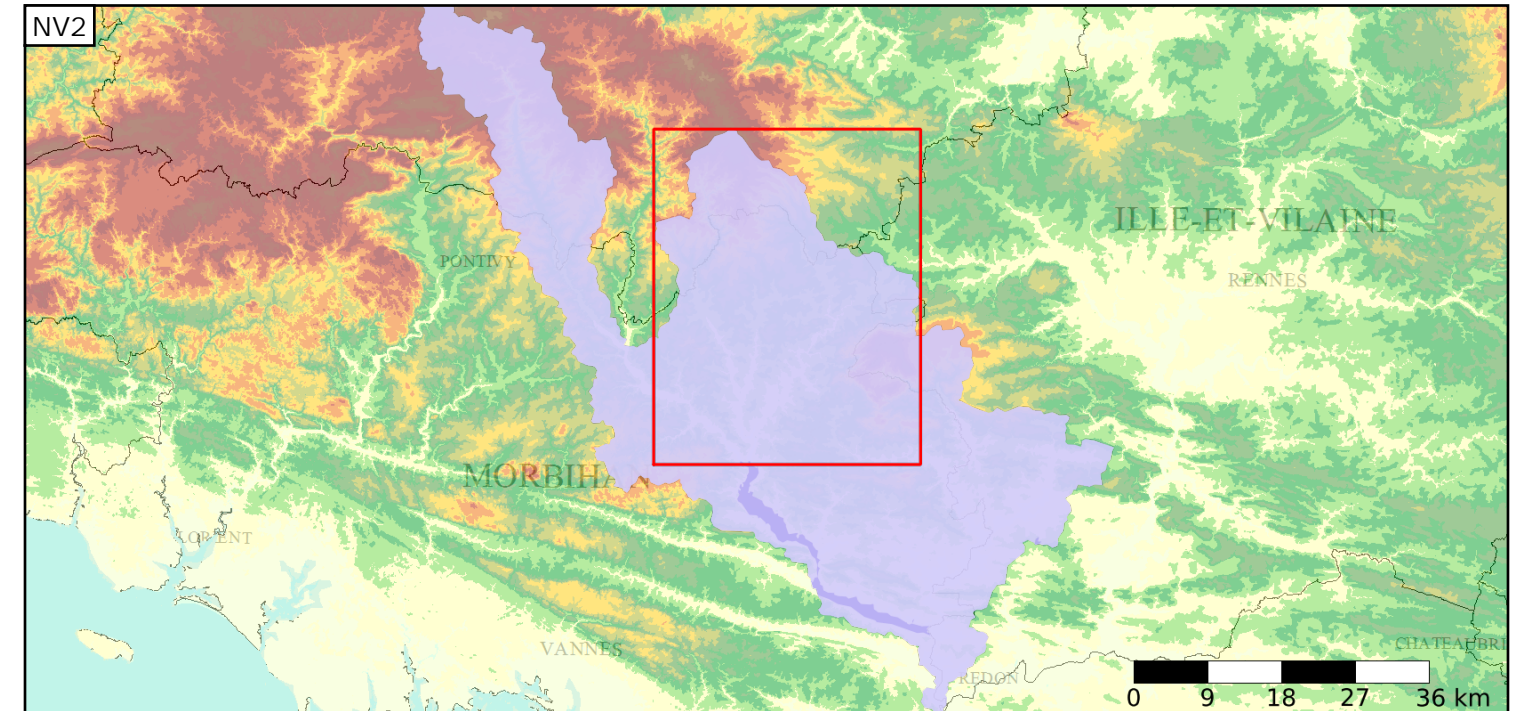
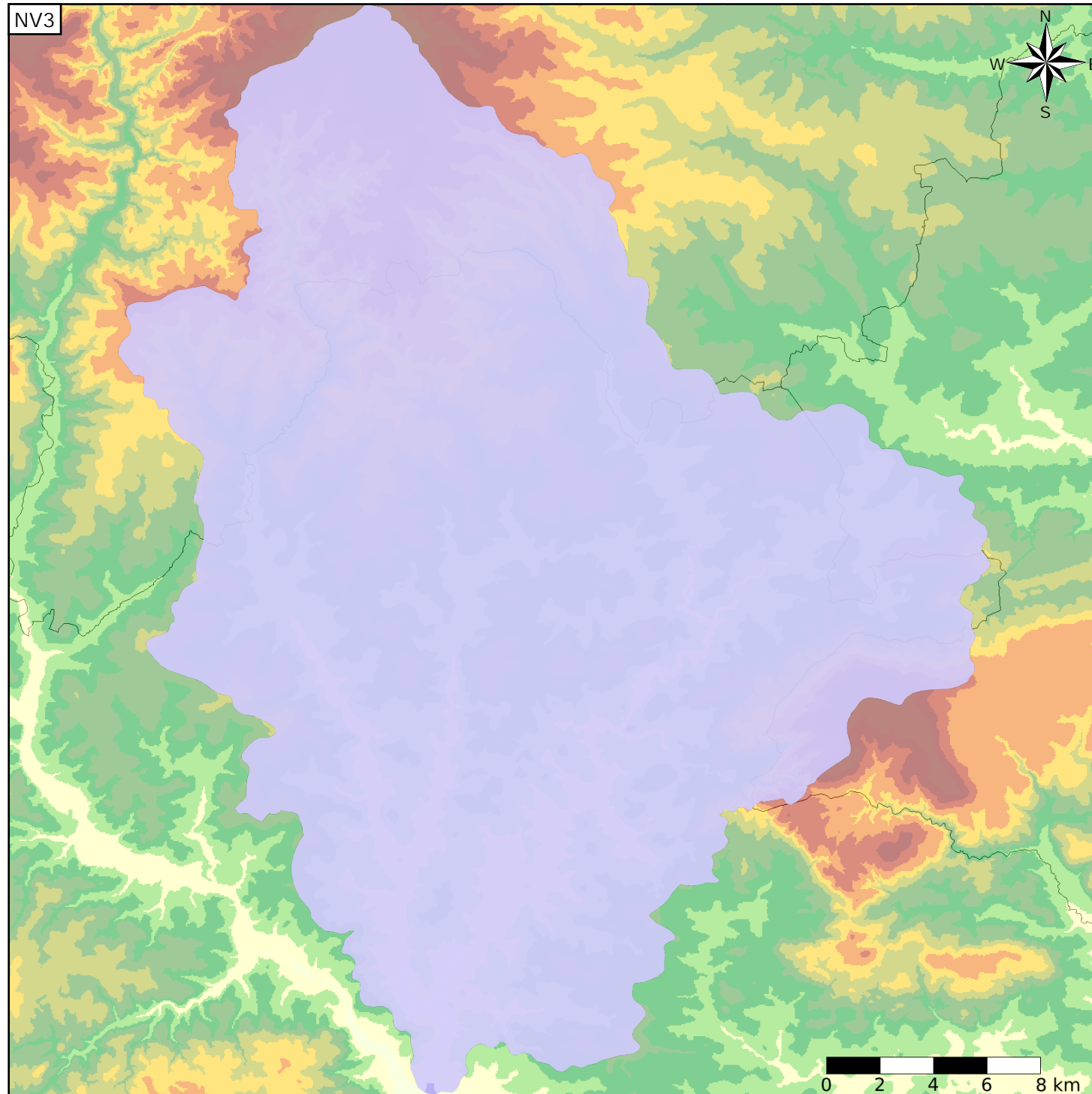
- Nature : 6 Unité semi-perméable
- Etat : 2 Entité hydrogéologique à nappe libre
- Thème : 3 Socle
- Type de milieu : 2 Milieu fissuré
- Origine de la construction : 1 Carte géologique ou hydrogéologique

Evolution entre la BDLISA V0 et la V1 :

Type de modification : Aucune modification

Est incluse dans l'Entité Hydrogéologique 199AA

Socle du Massif Armoricain dans les bassins versants de L'Oust, le Ninian, l'Yvel, l'Aff de leurs sources à la Vilaine (exclus)



Est incluse dans l'Entité Hydrogéologique 199  
Socle du Massif Armoricain dans le bassin versant de l'Oust et ses affluents

