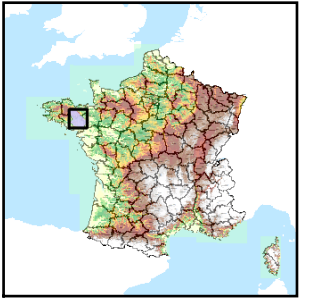


Code de l'Entité Hydrogéologique régionale 199AA



Nom de l'Entité Hydrogéologique Socle du Massif Armoricaïn dans les bassins versants de L'Oust, le Ninian, l'Yvel, l'Aff de leurs sources à la Vilaine (exclus)



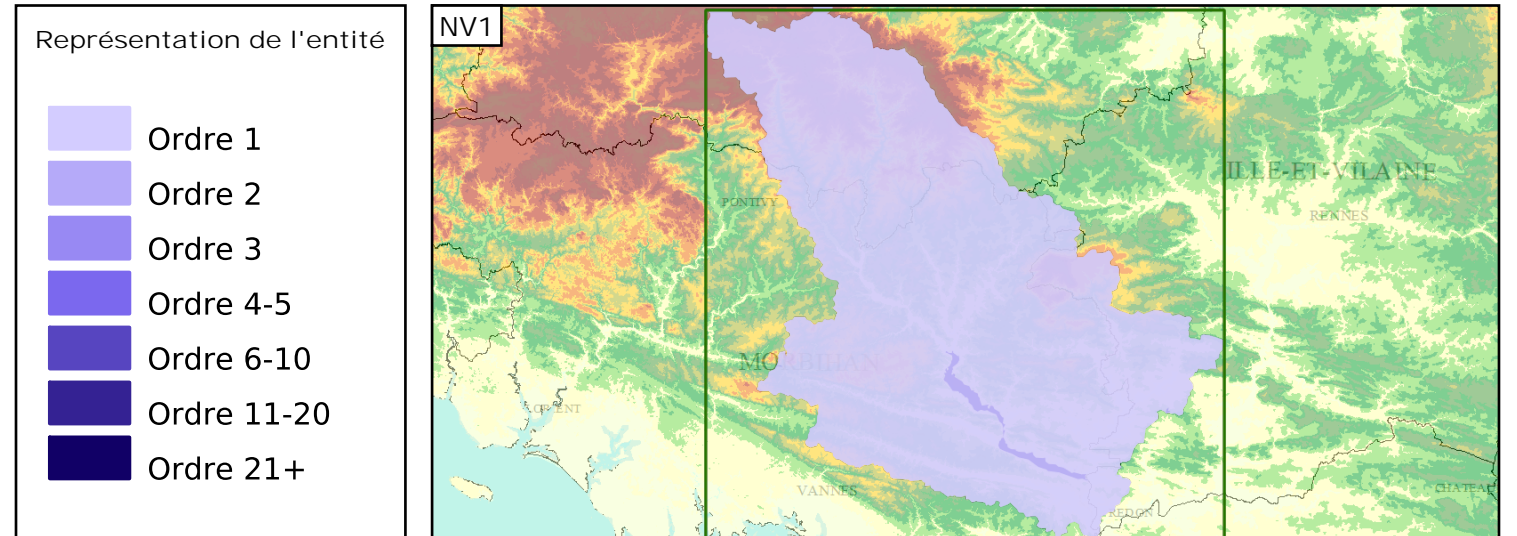
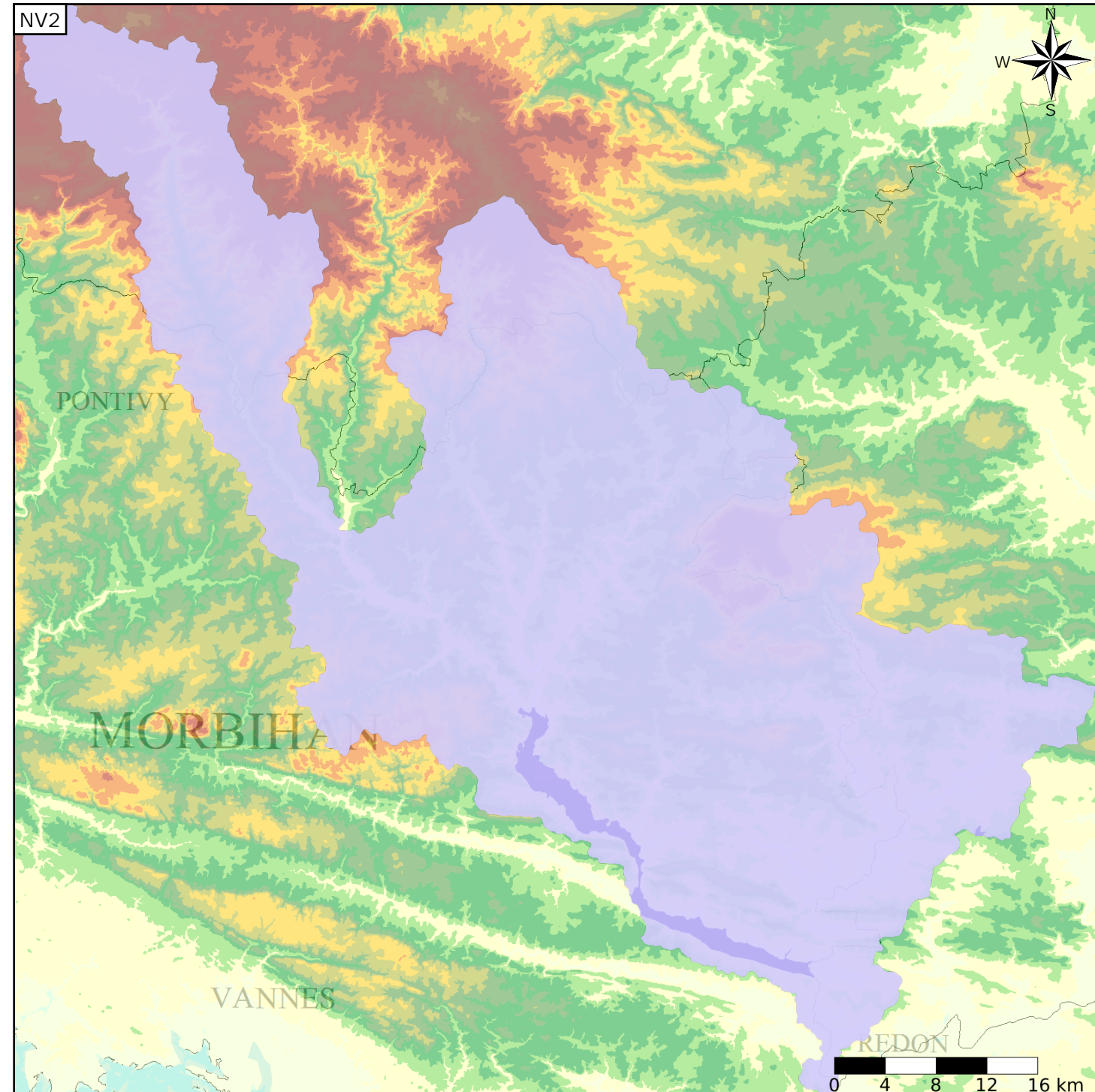
Caractéristiques de l'entité

Nature : 4 Domaine hydrogéologique
 Etat : ... Sans objet
 Thème : 3 Socle
 Type de milieu : 2 Milieu fissuré
 Origine de la construction : 4 Agrégation par héritage

Est incluse dans l'Entité Hydrogéologique 199
 Socle du Massif Armoricaïn dans le bassin versant de l'Oust et ses affluents

Evolution entre la BDLISA V0 et la V1 :

Type de modification : Aucune modification



Les entités locales suivantes sont rattachées à cette entité régionale

199AA01	Socle métamorphique dans le bassin versant de l'Oust de sa source à la Vilaine (non inclus)
199AA02	Socle métamorphique dans les bassins versants du Ninian et l'Yvel de leurs sources à l'Oust (non inclus)
199AA03	Socle plutonique dans le bassin versant de l'Aff de sa source à l'Oust (non inclus)