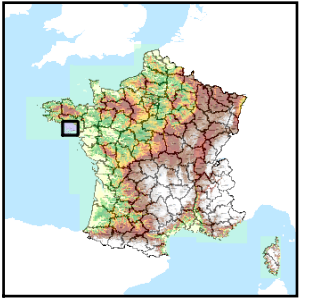


Code de l'Entité Hydrogéologique locale 197AC01



Nom de l'Entité Hydrogéologique Socle métamorphique dans les bassins versants de l'Etier de Billiers de sa source à la mer et côtiers



Caractéristiques de l'entité

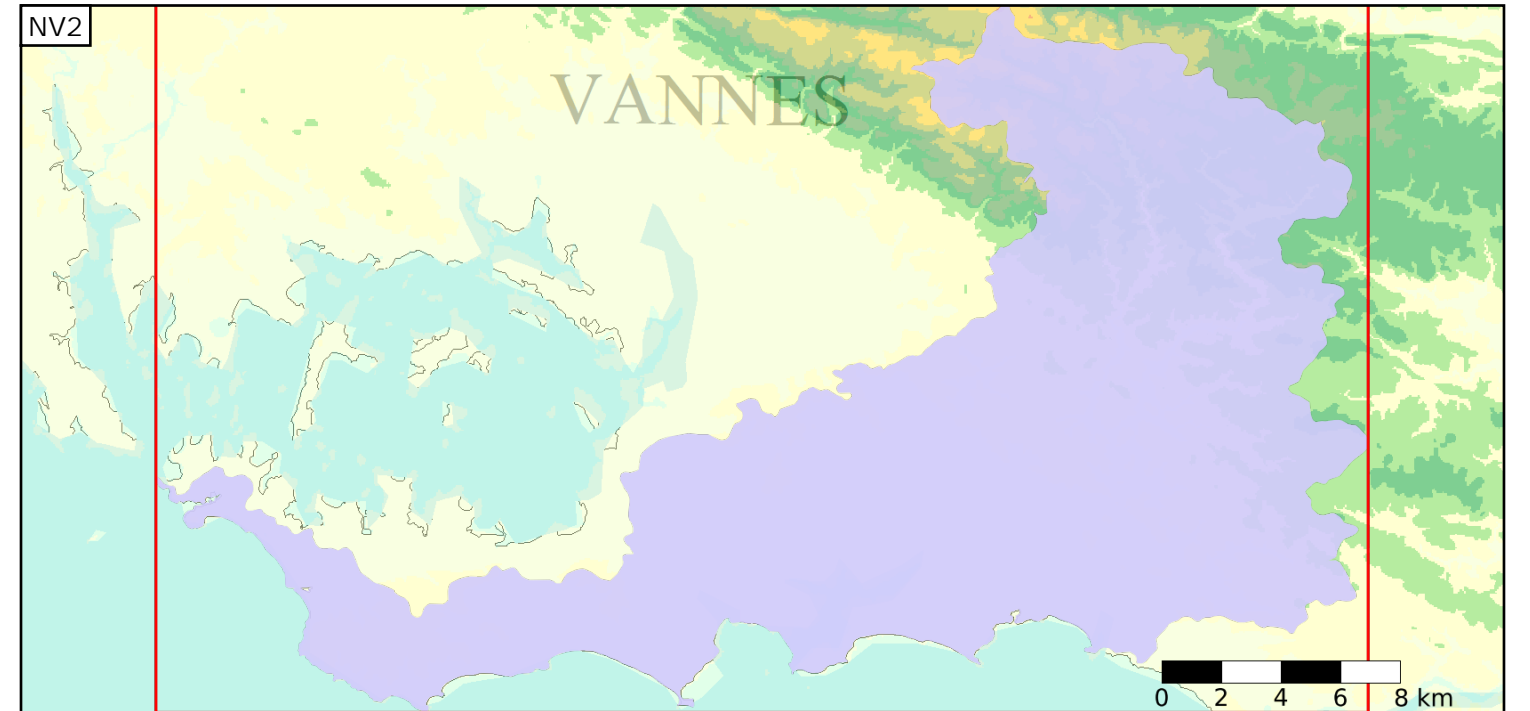
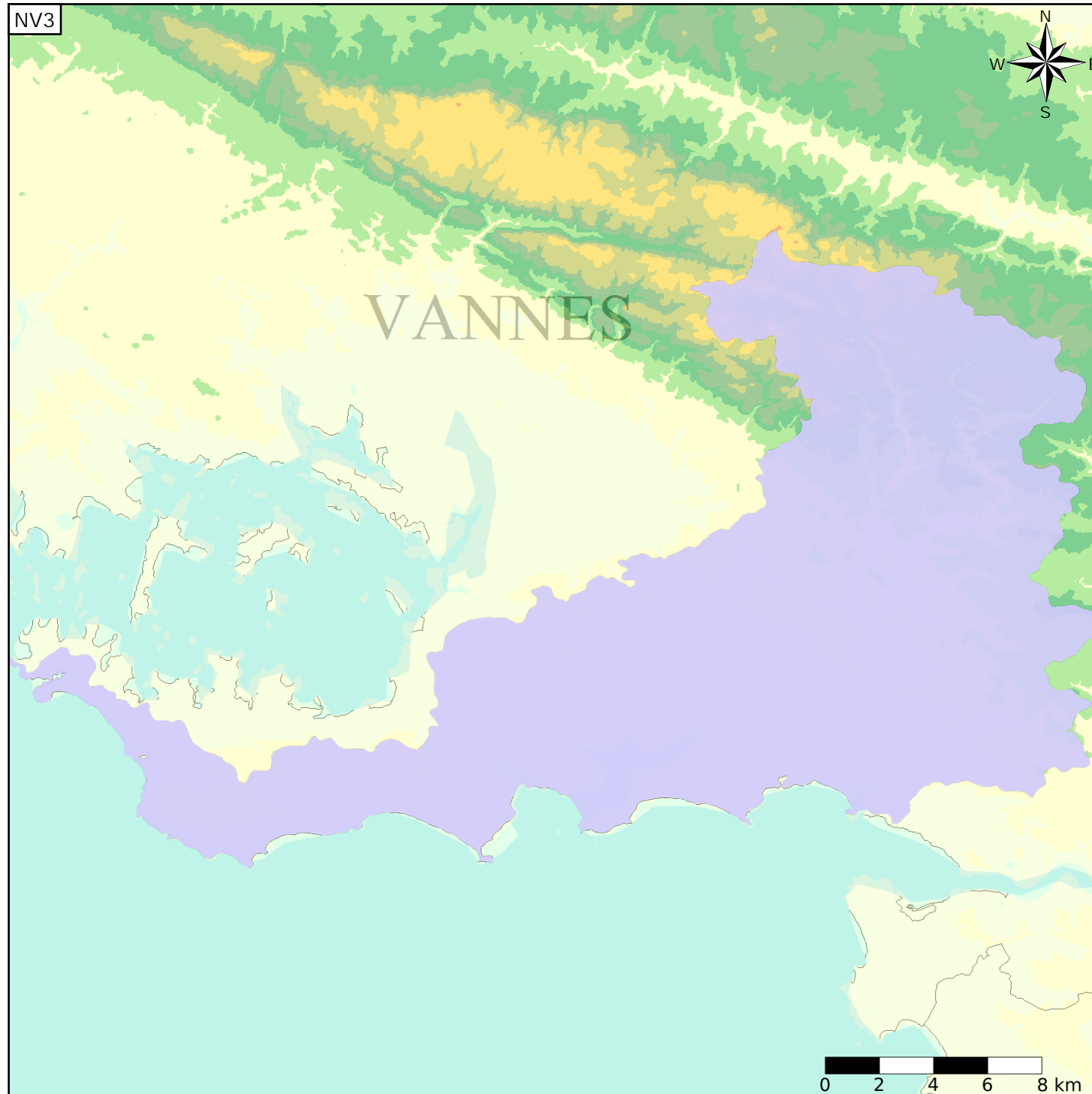
- Nature : 6 Unité semi-perméable
- Etat : 2 Entité hydrogéologique à nappe libre
- Thème : 3 Socle
- Type de milieu : 2 Milieu fissuré
- Origine de la construction : 1 Carte géologique ou hydrogéologique

Evolution entre la BDLISA V0 et la V1 :

Type de modification : Aucune modification

Est incluse dans l'Entité Hydrogéologique 197AC

Socle du Massif Armoricaïn dans le bassin versant de L'Etier de Billiers de sa source à la mer et côtiers



Est incluse dans l'Entité Hydrogéologique 197

Socle du Massif Armoricaïn dans le bassin versant côtier du Blavet (exclus) à la Vilaine (exclus), Belle-Ile

