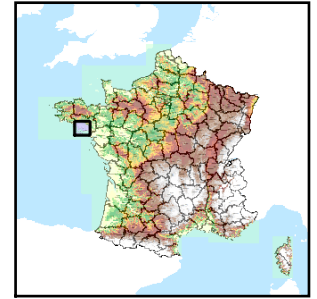


Code de l'Entité Hydrogéologique régionale 197AC

Nom de l'Entité Hydrogéologique Socle du Massif Armoricaïn dans le bassin versant de L'Etier de Billiers de sa source à la mer et côtiers



Caractéristiques de l'entité

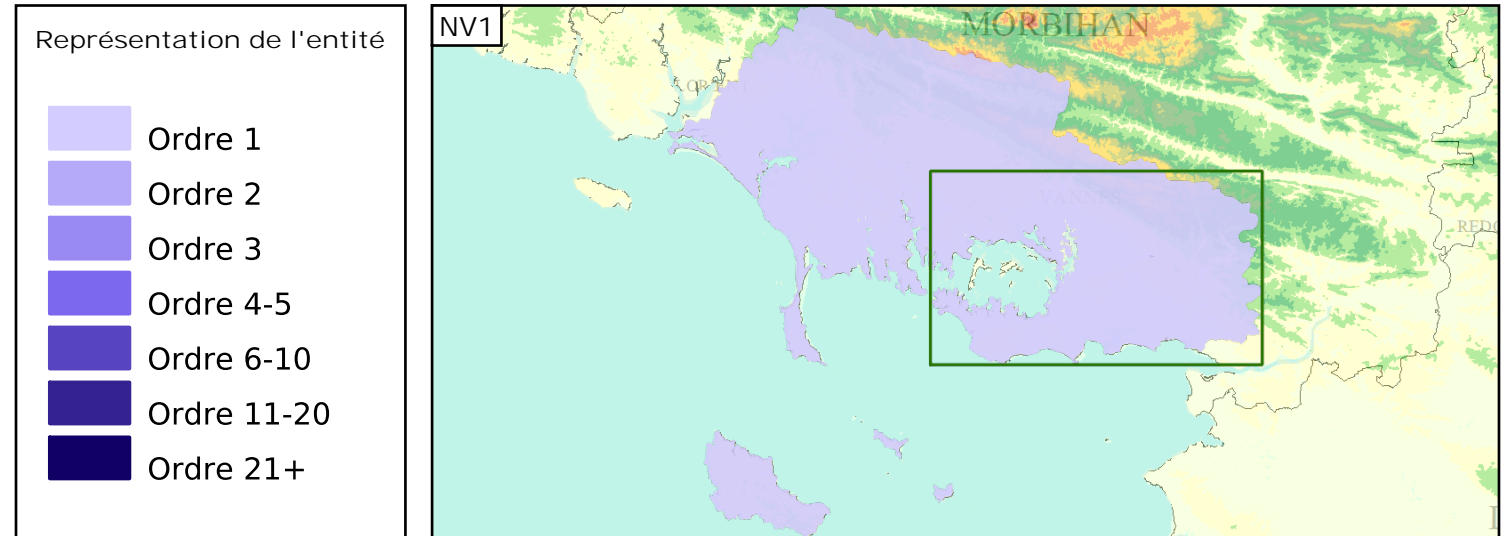
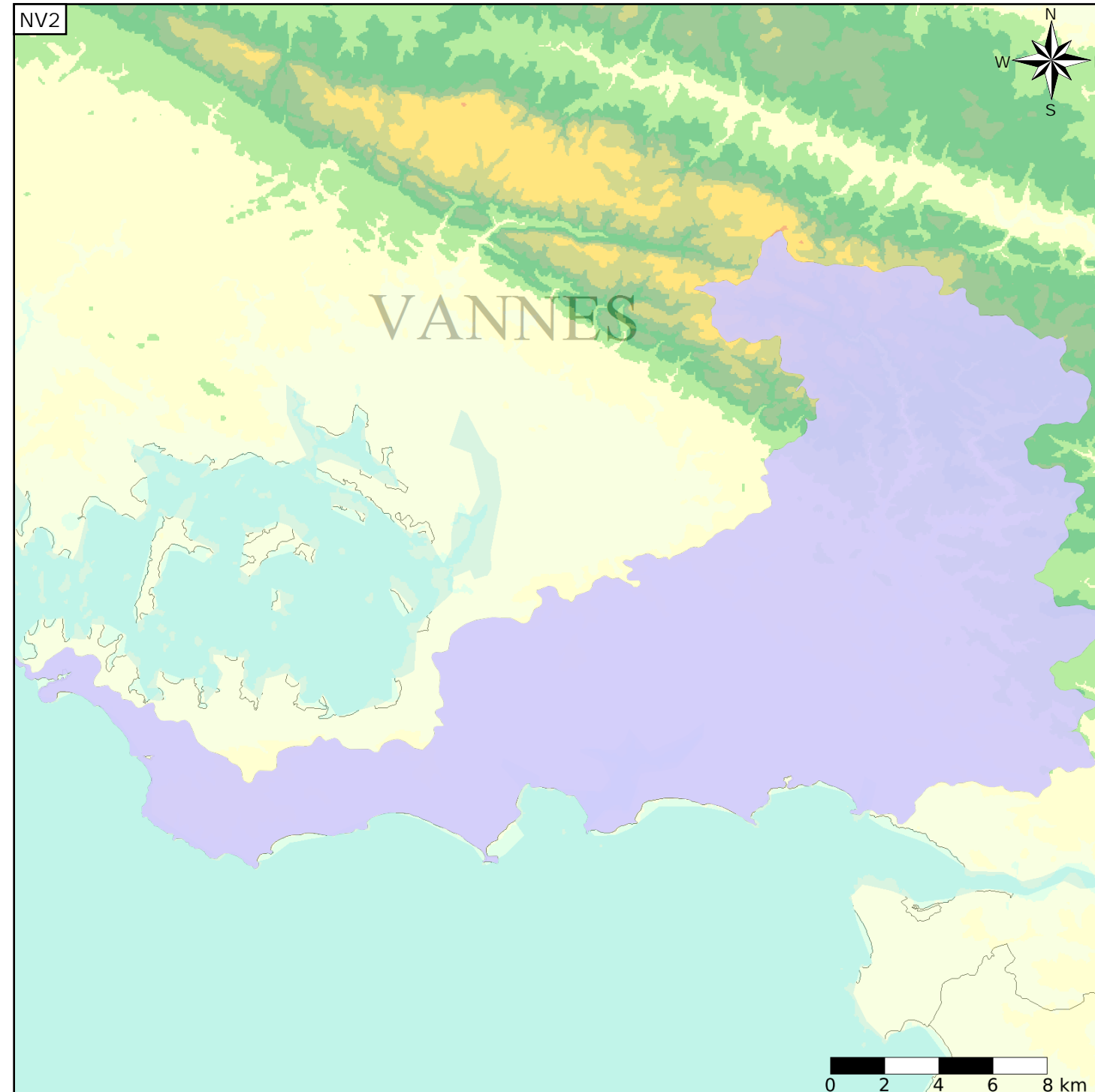
Nature : 4 Domaine hydrogéologique  
 Etat : ... Sans objet  
 Thème : 3 Socle  
 Type de milieu : 2 Milieu fissuré  
 Origine de la construction : 4 Agrégation par héritage

Evolution entre la BDLISA V0 et la V1 :

Type de modification : Aucune modification

Est incluse dans l'Entité Hydrogéologique 197

Socle du Massif Armoricaïn dans le bassin versant côtier du Blavet (exclus) à la Vilaine (exclus), Belle-Ile



Les entités locales suivantes sont rattachées à cette entité régionale

197AC01 | Socle métamorphique dans les bassins versants de l'Etier de Billiers de sa source à la mer et côtiers