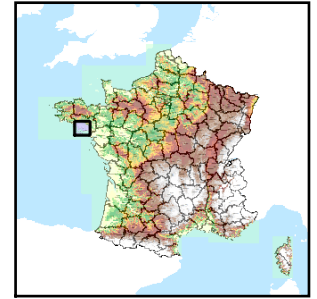


Code de l'Entité Hydrogéologique locale 197AA04



Nom de l'Entité Hydrogéologique Socle métamorphique dans les bassins versants du Vincin, de la Marle et du Liziec de leurs sources à la mer et côtiers



Caractéristiques de l'entité

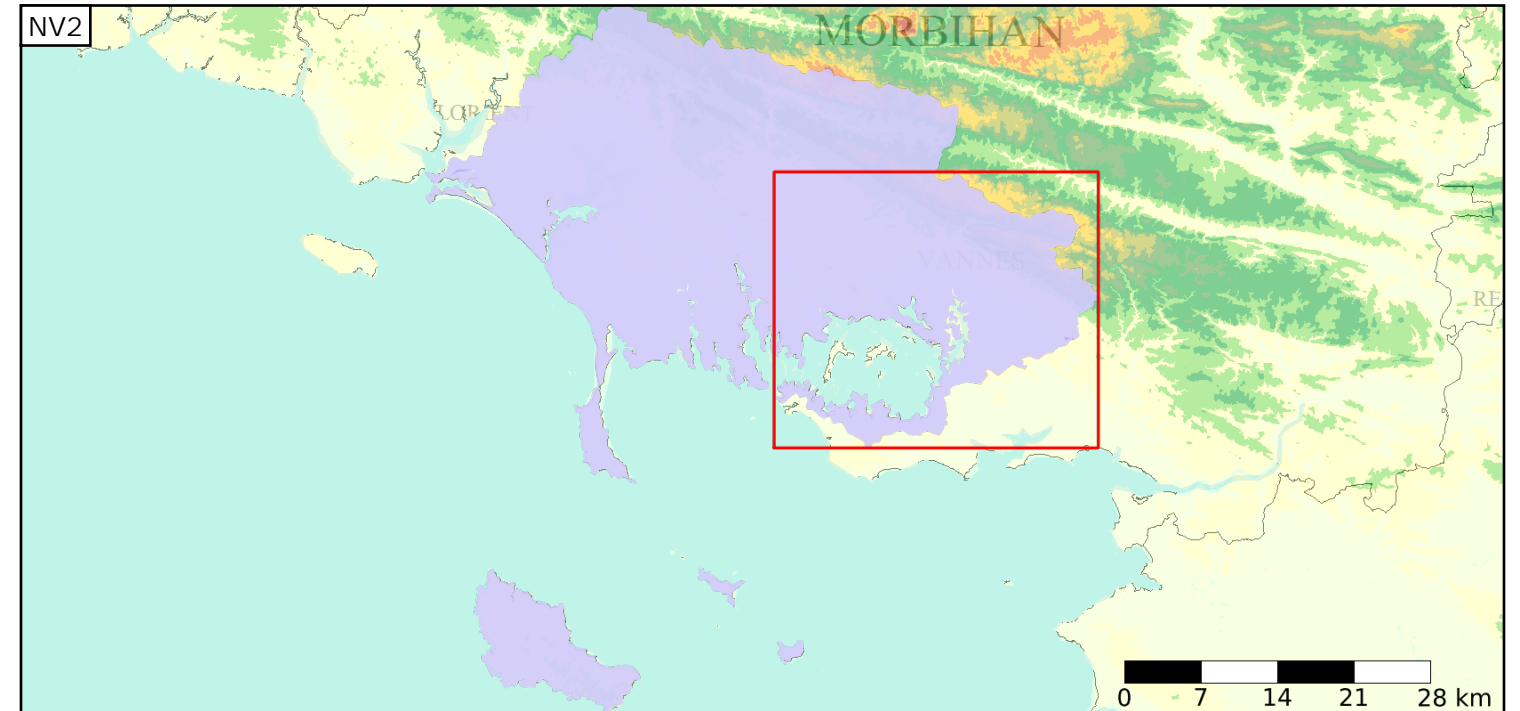
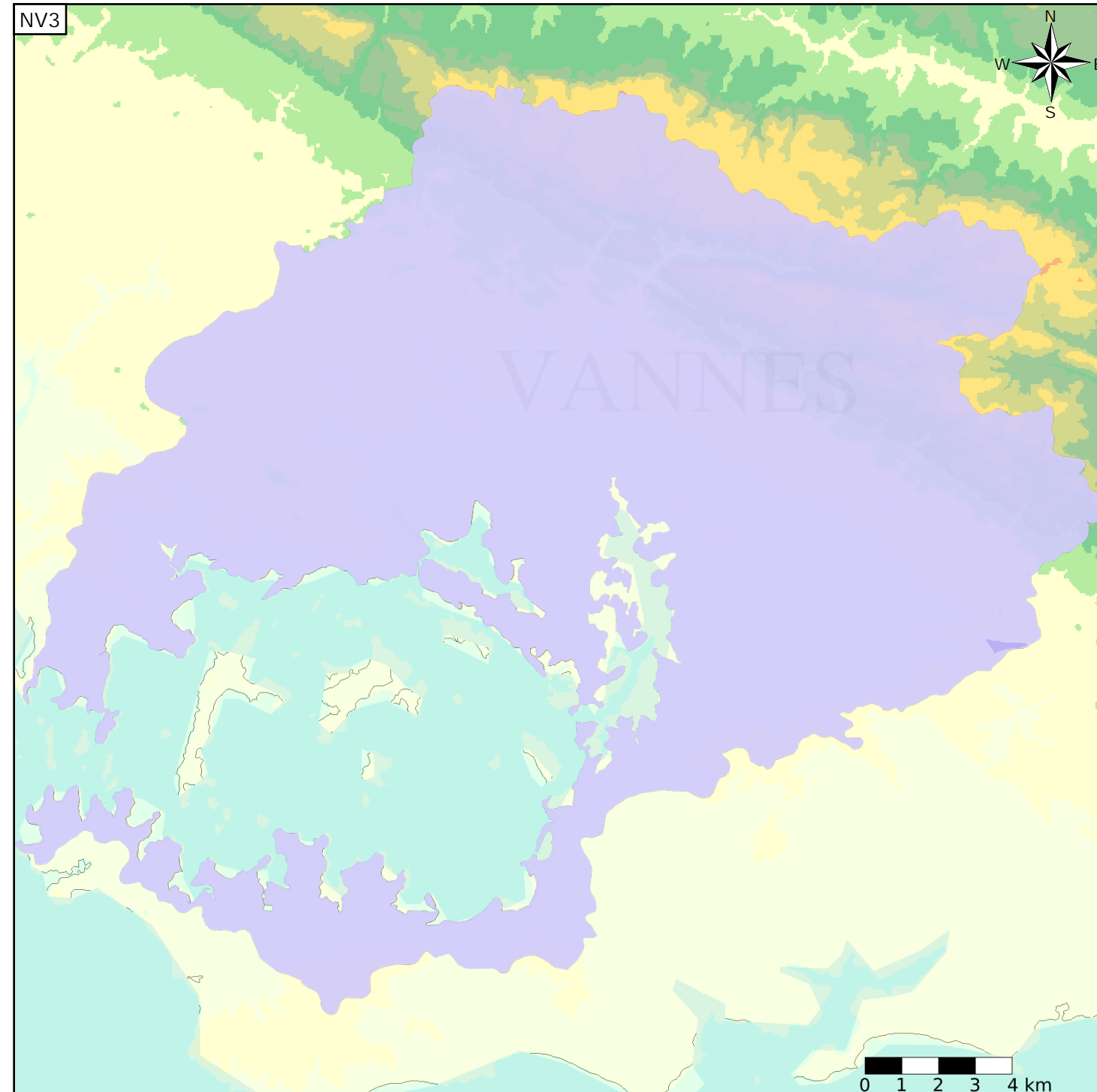
- Nature : 6 Unité semi-perméable
- Etat : 2 Entité hydrogéologique à nappe libre
- Thème : 3 Socle
- Type de milieu : 2 Milieu fissuré
- Origine de la construction : 1 Carte géologique ou hydrogéologique

Evolution entre la BDLISA V0 et la V1 :

Type de modification : Mise(s) à jour mineure(s) des informations attributaires de l'entité

Est incluse dans l'Entité Hydrogéologique 197AA

Socle du Massif Armoricaïn dans les bassins versants de la Ria d'Etel, rivière de Crac'h, le Loc'h, le Vincin, la Marle, le Liziec de leurs sources à la mer et côtiers, Belle-Ile



Est incluse dans l'Entité Hydrogéologique 197

Socle du Massif Armoricaïn dans le bassin versant côtier du Blavet (exclus) à la Vilaine (exclus), Belle-Ile

