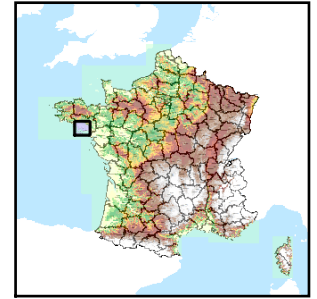


Code de l'Entité Hydrogéologique locale 197AA02



Nom de l'Entité Hydrogéologique Socle métamorphique dans le bassin versant de la Rivière de Crac'h de sa source à la mer, Belle-Ile, Houat et Hoëdic



Caractéristiques de l'entité

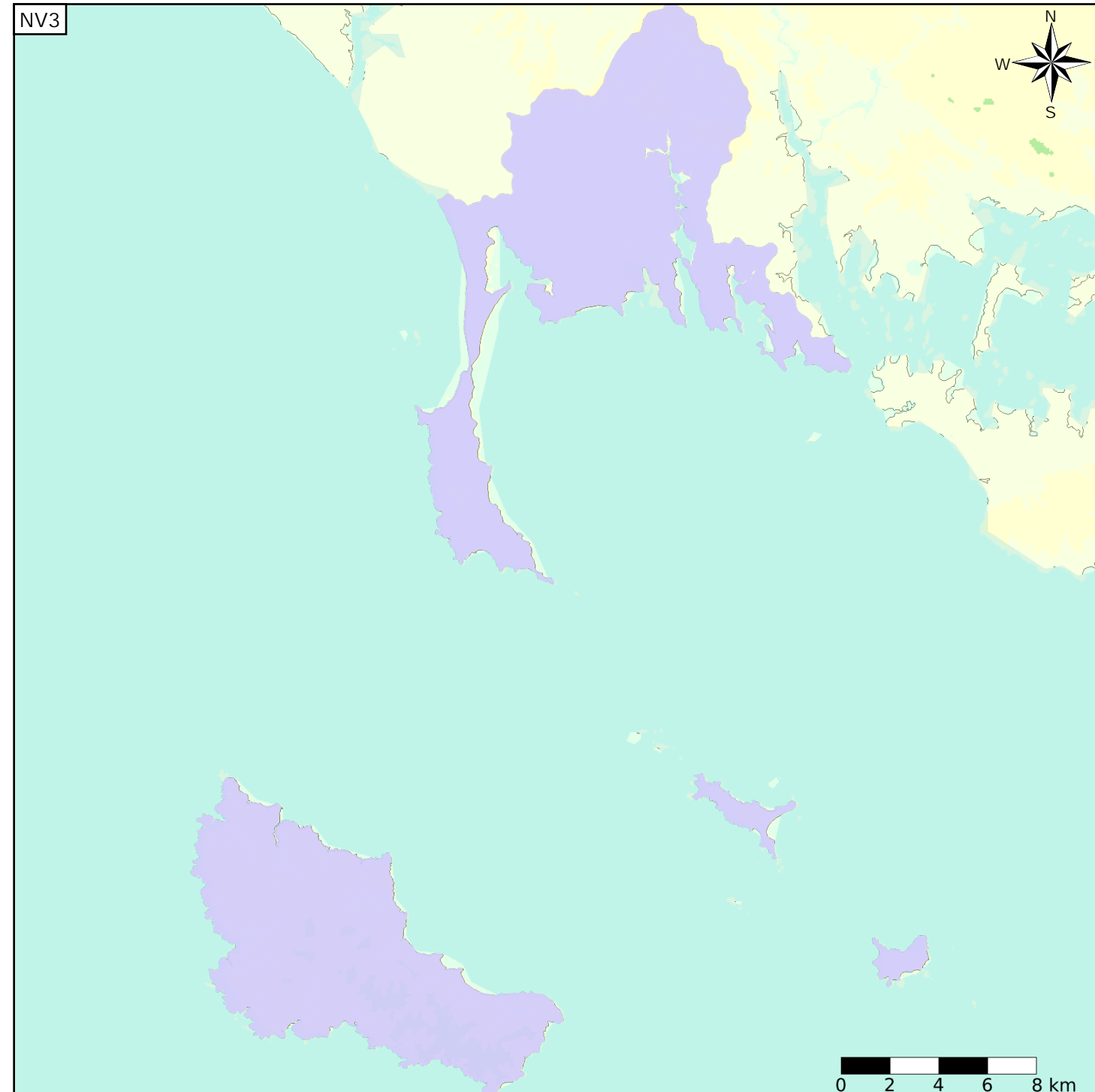
- Nature : 6 Unité semi-perméable
- Etat : 2 Entité hydrogéologique à nappe libre
- Thème : 3 Socle
- Type de milieu : 2 Milieu fissuré
- Origine de la construction : 1 Carte géologique ou hydrogéologique

Evolution entre la BDLISA V0 et la V1 :

Type de modification : Mises à jour mineures de la géométrie et des informations attributaires de l'entité

Est incluse dans l'Entité Hydrogéologique 197AA

Socle du Massif Armoricain dans les bassins versants de la Ria d'Etel, rivière de Crac'h, le Loc'h, le Vincin, la Marle, le Liziec de leurs sources à la mer et côtiers, Belle-Ile



Est incluse dans l'Entité Hydrogéologique 197

Socle du Massif Armoricain dans le bassin versant côtier du Blavet (exclus) à la Vilaine (exclus), Belle-Ile

