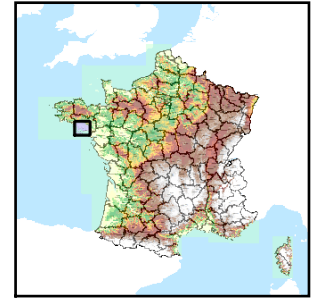


Code de l'Entité Hydrogéologique régionale 197AA



Nom de l'Entité Hydrogéologique Socle du Massif Armoricain dans les bassins versants de la Ria d'Etel, rivière de Crac'h, le Loc'h, le Vincin, la Marle, le Liziec de leurs sources à la mer et côtiers, Belle-Ile



Caractéristiques de l'entité

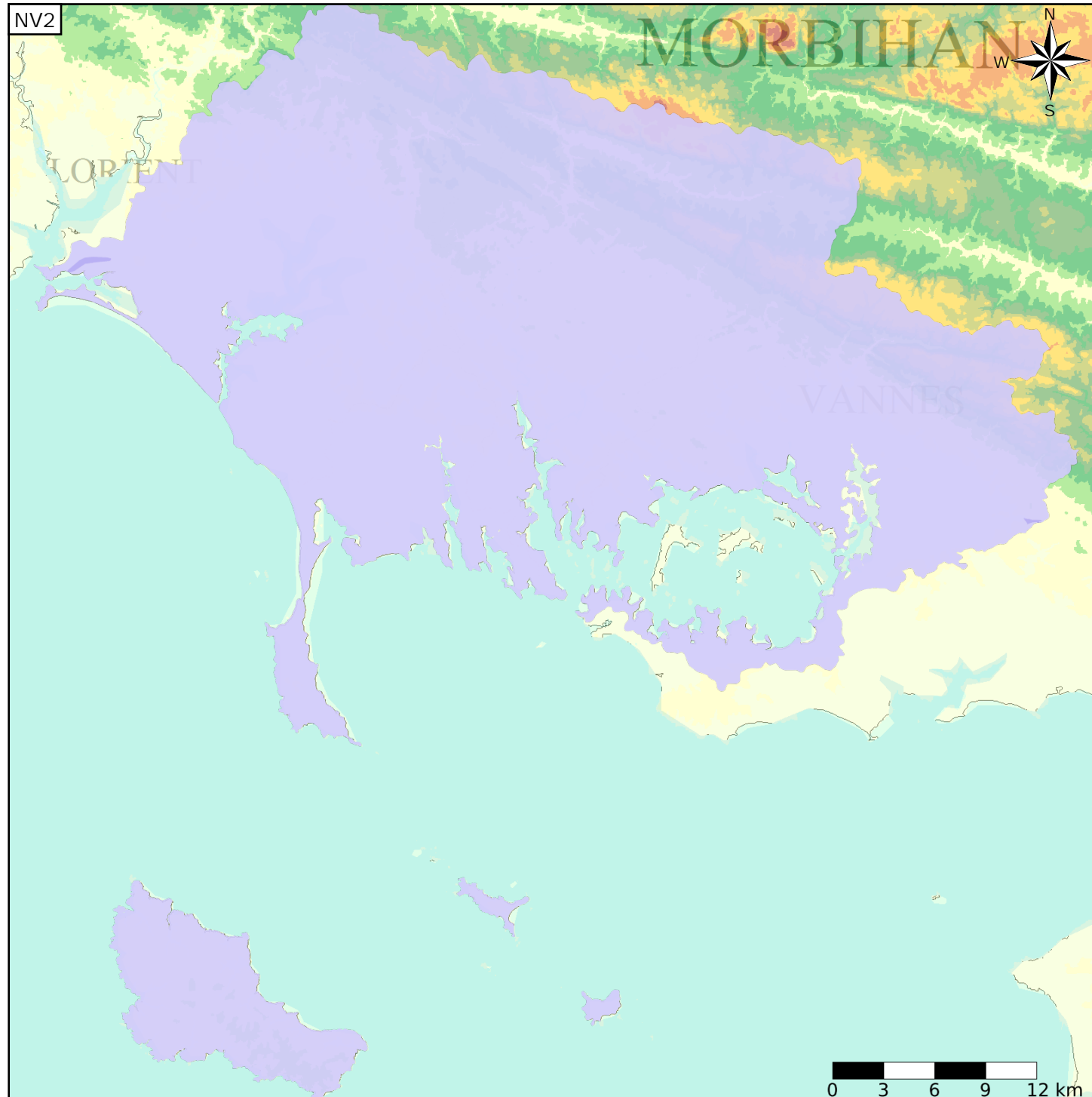
Nature : 4 Domaine hydrogéologique
 Etat : ... Sans objet
 Thème : 3 Socle
 Type de milieu : 2 Milieu fissuré
 Origine de la construction : 4 Agrégation par héritage

Est incluse dans l'Entité Hydrogéologique 197

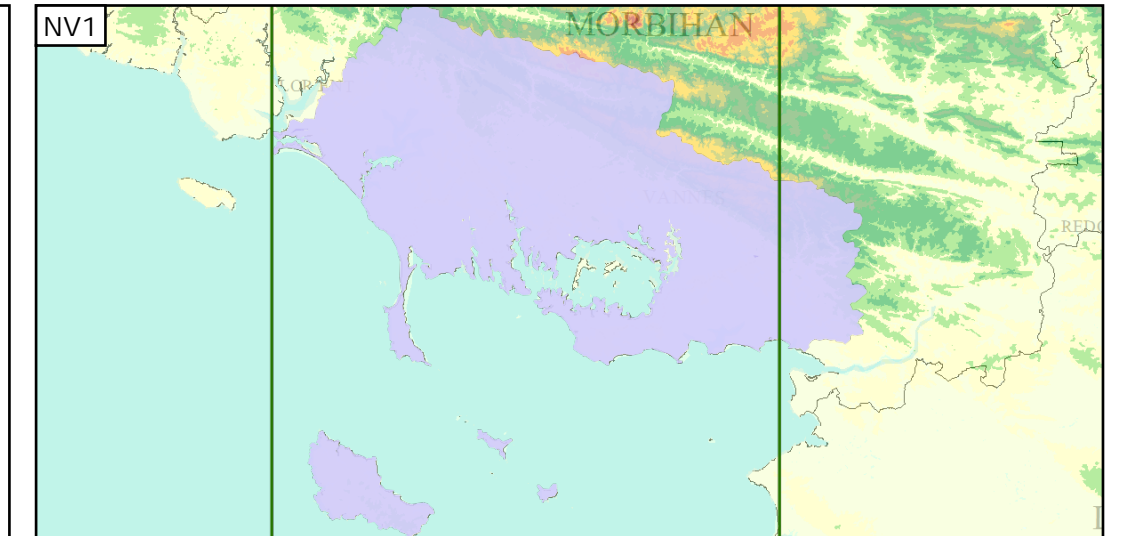
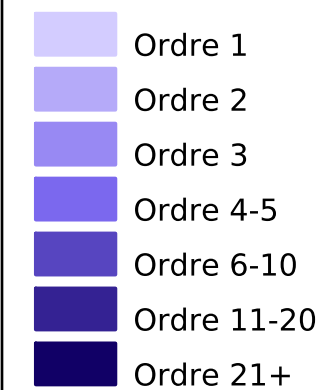
Socle du Massif Armoricain dans le bassin versant côtier du Blavet (exclus) à la Vilaine (exclus), Belle-Ile

Evolution entre la BDLISA VO et la V1 :

Type de modification : Mise(s) à jour mineure(s) de la géométrie de l'entité



Représentation de l'entité



Les entités locales suivantes sont rattachées à cette entité régionale

197AA01	Socle métamorphique dans les bassins versants de la Ria d'Etel de sa source à la mer et côtiers
197AA02	Socle métamorphique dans le bassin versant de la Rivière de Crac'h de sa source à la mer, Belle-Ile, Houat et Hoëdic
197AA03	Socle métamorphique dans le bassin versant du Loc'h de sa source à la mer et côtiers
197AA04	Socle métamorphique dans les bassins versants du Vincin, de la Marle et du Liziec de leurs sources à la mer et côtiers