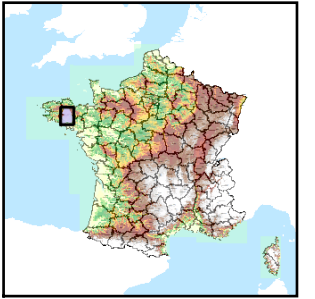


Code de l'Entité Hydrogéologique locale 195AC01



Nom de l'Entité Hydrogéologique Socle métamorphique dans le bassin versant de l'Evel de sa source au Blavet (non inclus)



Caractéristiques de l'entité

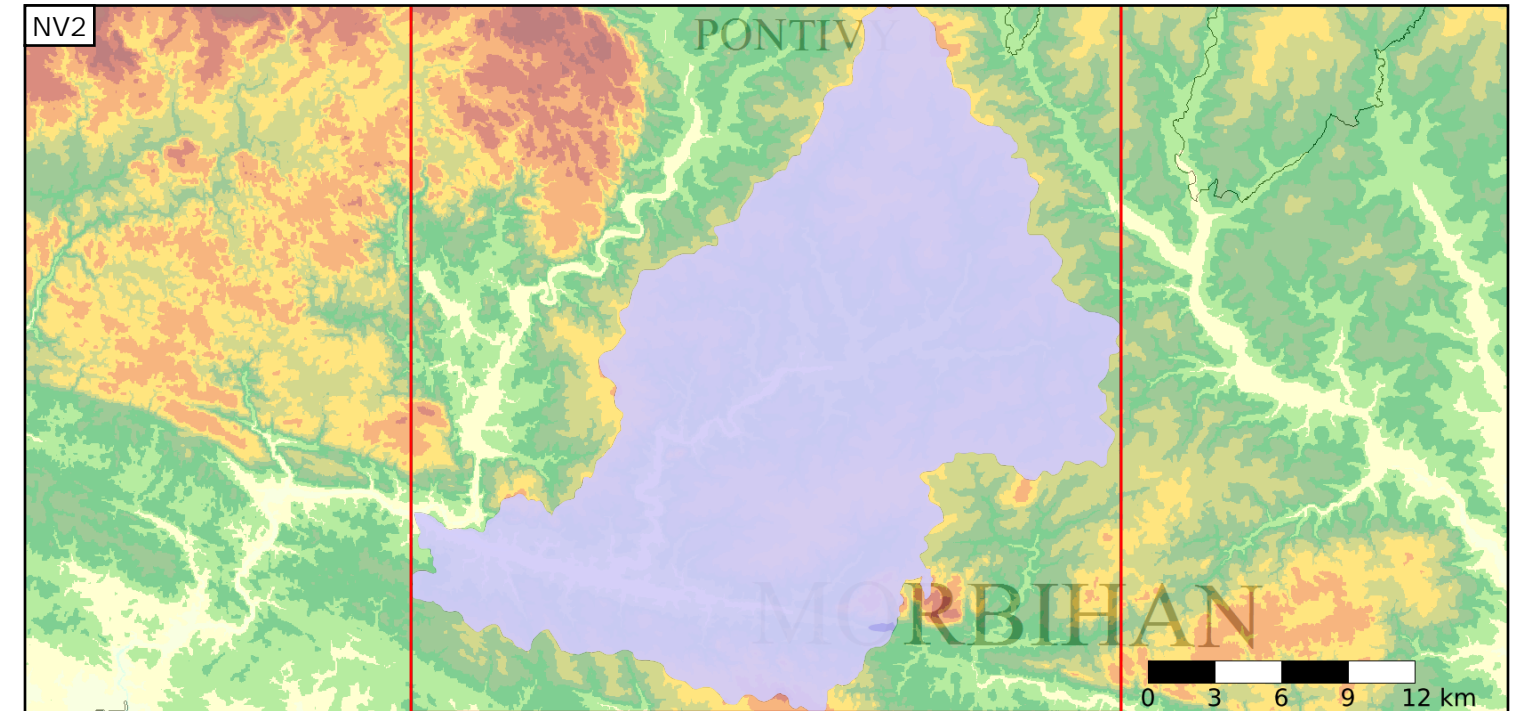
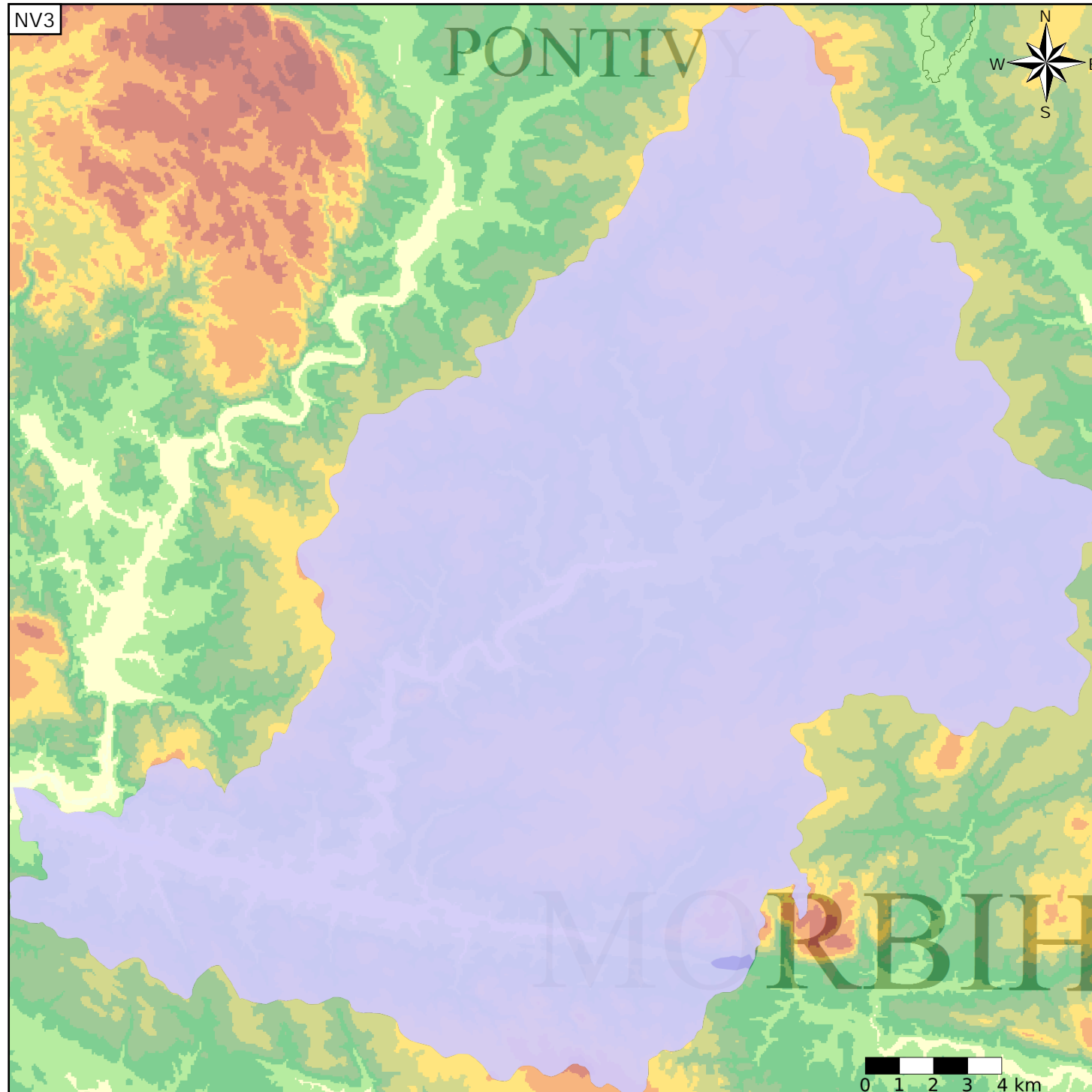
- Nature : 6 Unité semi-perméable
- Etat : 2 Entité hydrogéologique à nappe libre
- Thème : 3 Socle
- Type de milieu : 2 Milieu fissuré
- Origine de la construction : 1 Carte géologique ou hydrogéologique

Est incluse dans l'Entité Hydrogéologique 195AC

Socle du Massif Armoricain dans le bassin versant de L'Evel de sa source au Blavet (exclus)

Evolution entre la BDLISA V0 et la V1 :

Type de modification : Aucune modification



Est incluse dans l'Entité Hydrogéologique 195

Socle du Massif Armoricain dans le bassin versant du Blavet de sa source à la mer

Représentation de l'entité

- Ordre 1
- Ordre 2
- Ordre 3
- Ordre 4-5
- Ordre 6-10
- Ordre 11-20
- Ordre 21+

