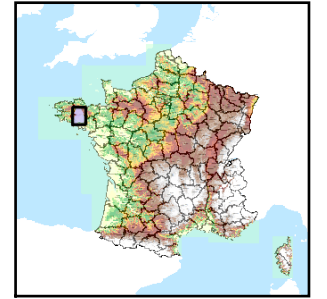


Code de l'Entité Hydrogéologique régionale 195AA



Nom de l'Entité Hydrogéologique Socle du Massif Armoricaïn dans les bassins versants du Scorff, le Blavet de leurs sources à la mer, le Canal de Nantes à Brest jusqu'au Blavet



Caractéristiques de l'entité

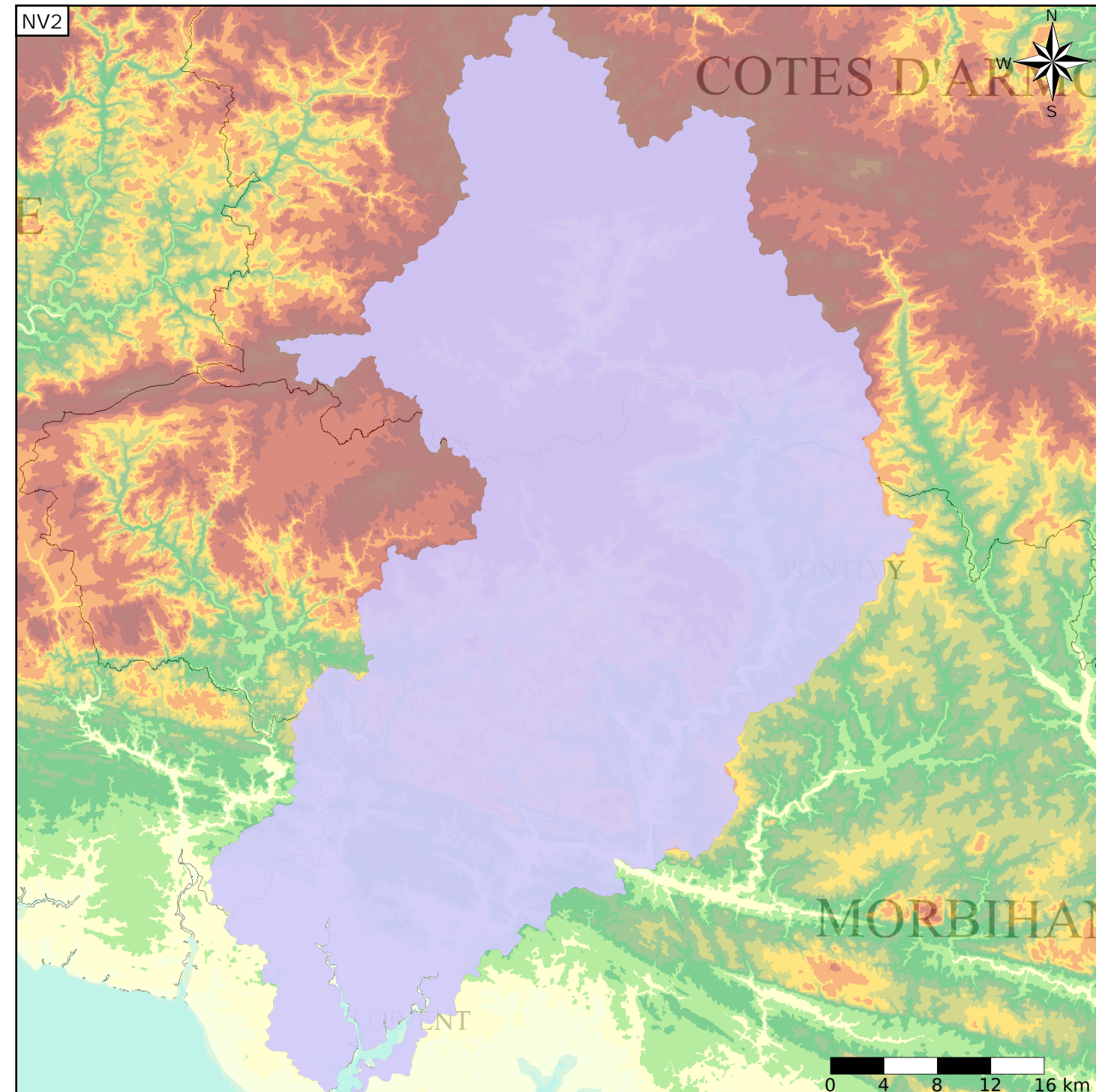
Nature : 4 Domaine hydrogéologique
 Etat : ... Sans objet
 Thème : 3 Socle
 Type de milieu : 2 Milieu fissuré
 Origine de la construction : 4 Agrégation par héritage

Evolution entre la BDLISA V0 et la V1 :

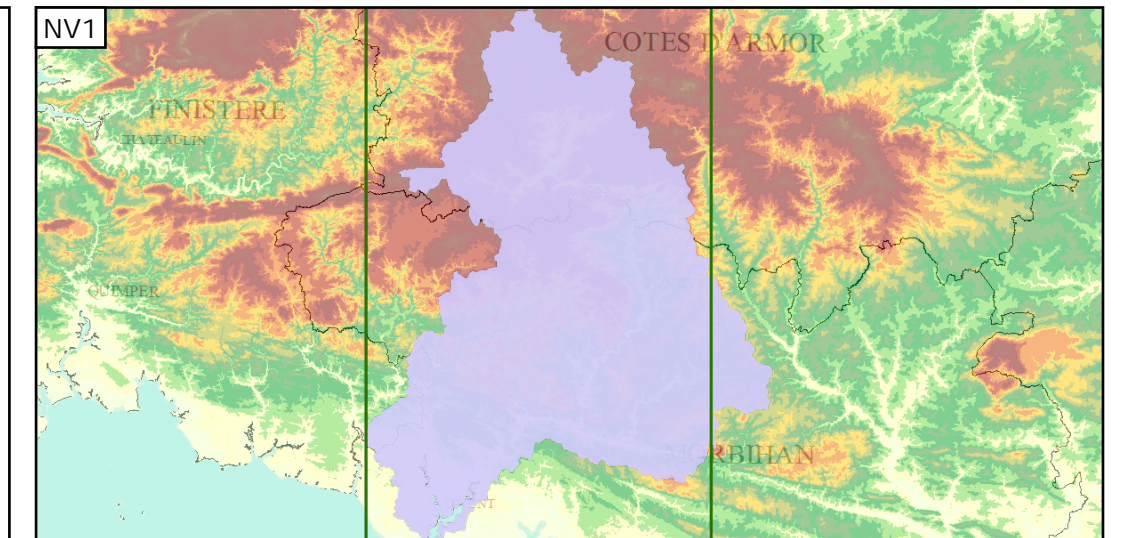
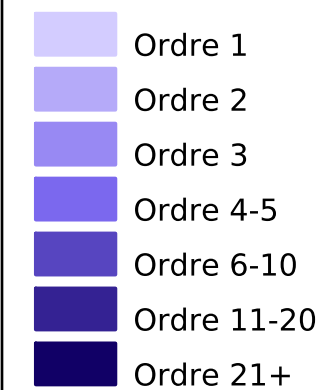
Type de modification : Aucune modification

Est incluse dans l'Entité Hydrogéologique 195

Socle du Massif Armoricaïn dans le bassin versant du Blavet de sa source à la mer



Représentation de l'entité



Les entités locales suivantes sont rattachées à cette entité régionale

195AA01	Socle métamorphique dans le bassin versant du Scorff de sa source à la mer
195AA02	Socle métamorphique dans le bassin versant du Blavet de sa source à la mer
195AA03	Socle plutonique dans le bassin versant du Canal de Nantes à Brest jusqu'au Blavet (non inclus)