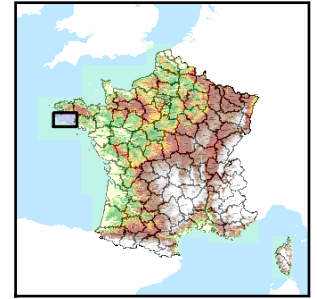


Code de l'Entité Hydrogéologique locale 193AE02



Nom de l'Entité Hydrogéologique Socle métamorphique dans le bassin versant de l'Isole et ses affluents



Caractéristiques de l'entité

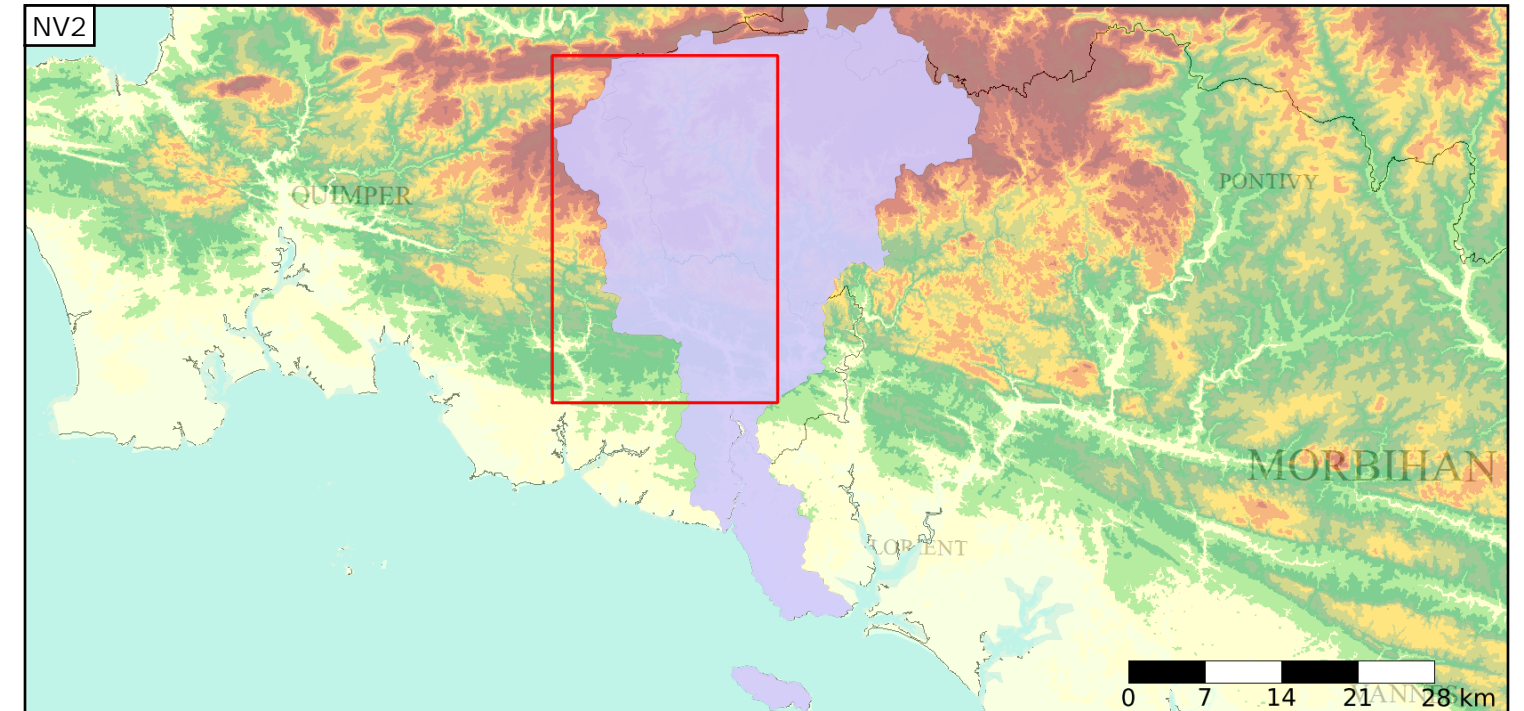
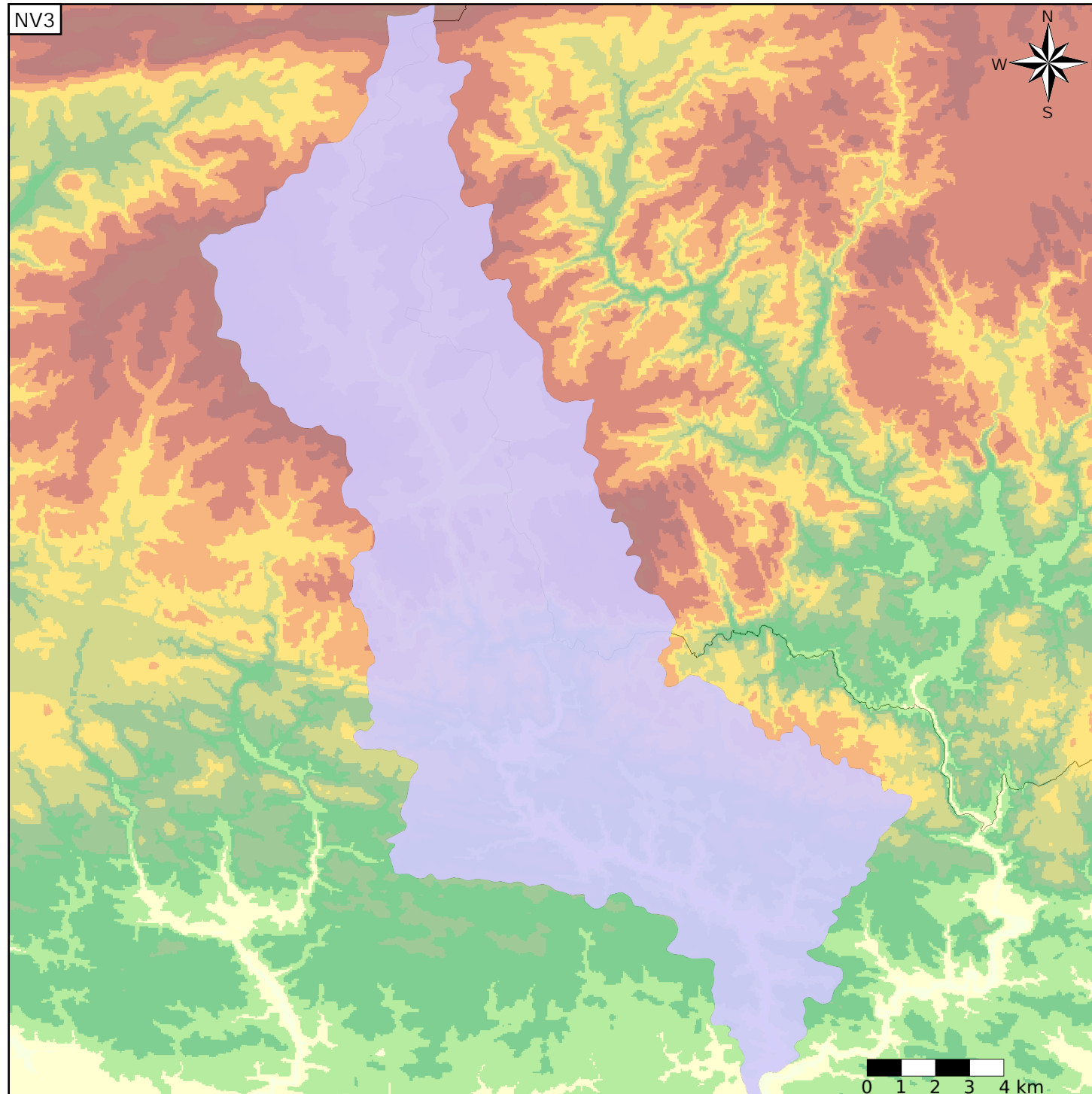
- Nature : 6 Unité semi-perméable
- Etat : 2 Entité hydrogéologique à nappe libre
- Thème : 3 Socle
- Type de milieu : 2 Milieu fissuré
- Origine de la construction : 1 Carte géologique ou hydrogéologique

Evolution entre la BDLISA V0 et la V1 :

Type de modification : Aucune modification

Est incluse dans l'Entité Hydrogéologique 193AE

Socle du Massif Armoricain dans les bassins versants de L'Ellé, l'Isole, l'Inam de leurs sources à la mer et côtiers, île de Groix



Est incluse dans l'Entité Hydrogéologique 193

Socle du Massif Armoricain dans le bassin versant côtier de la Pointe du Raz au Blavet (exclus), île Groix

