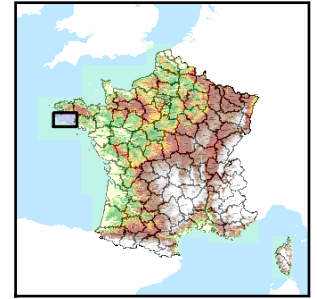


Code de l'Entité Hydrogéologique locale 193AE01



Nom de l'Entité Hydrogéologique Socle métamorphique dans les bassins versants de l'Ellé et côtiers, de l'I nam, de l'île de Groix



Caractéristiques de l'entité

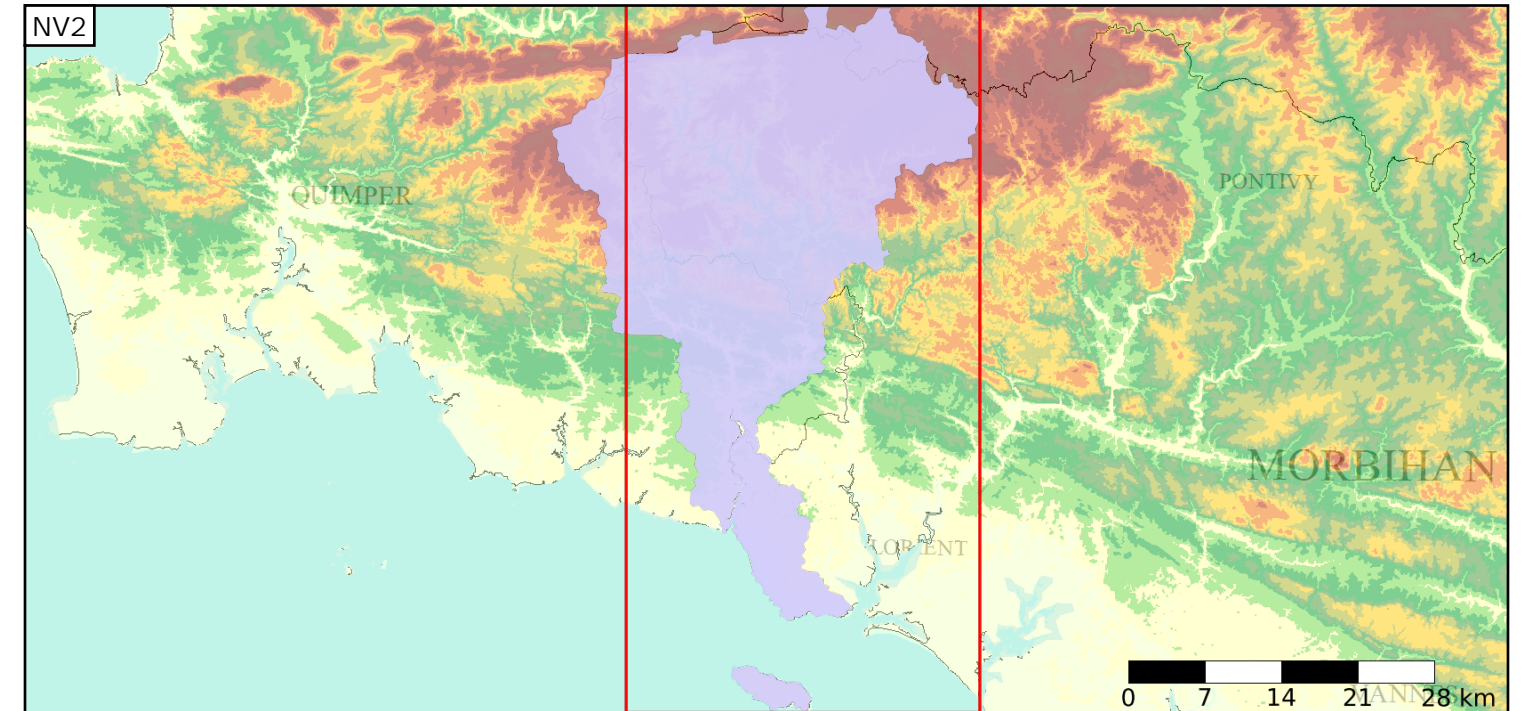
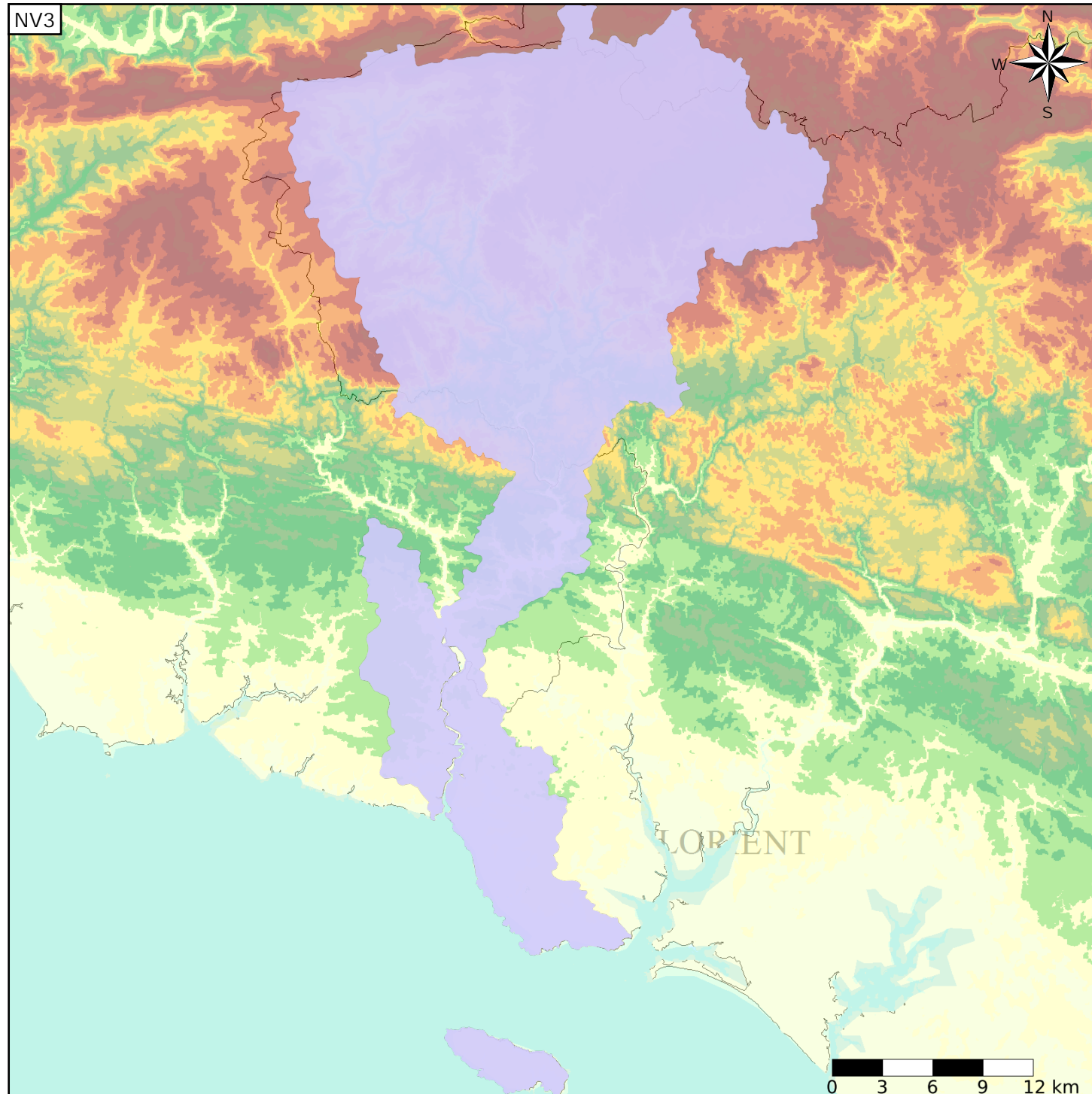
- Nature : 6 Unité semi-perméable
- Etat : 2 Entité hydrogéologique à nappe libre
- Thème : 3 Socle
- Type de milieu : 2 Milieu fissuré
- Origine de la construction : 1 Carte géologique ou hydrogéologique

Evolution entre la BDLISA V0 et la V1 :

Type de modification : Mises à jour mineures de la géométrie et des informations attributaires de l'entité

Est incluse dans l'Entité Hydrogéologique 193AE

Socle du Massif Armoricain dans les bassins versants de L'Ellé, l'Isole, l'I nam de leurs sources à la mer et côtiers, île de Groix



Est incluse dans l'Entité Hydrogéologique 193

Socle du Massif Armoricain dans le bassin versant côtier de la Pointe du Raz au Blavet (exclus), île Groix

Représentation de l'entité

- Ordre 1
- Ordre 2
- Ordre 3
- Ordre 4-5
- Ordre 6-10
- Ordre 11-20
- Ordre 21+

