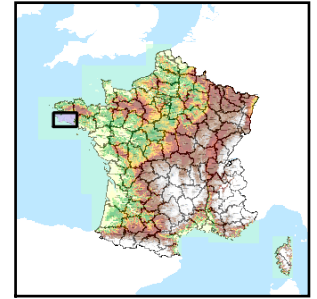


Code de l'Entité Hydrogéologique régionale 193AE



Nom de l'Entité Hydrogéologique Socle du Massif Armoricaïn dans les bassins versants de L'Ellé, l'Isole, l'Inam de leurs sources à la mer et côtiers, île de Groix



Caractéristiques de l'entité

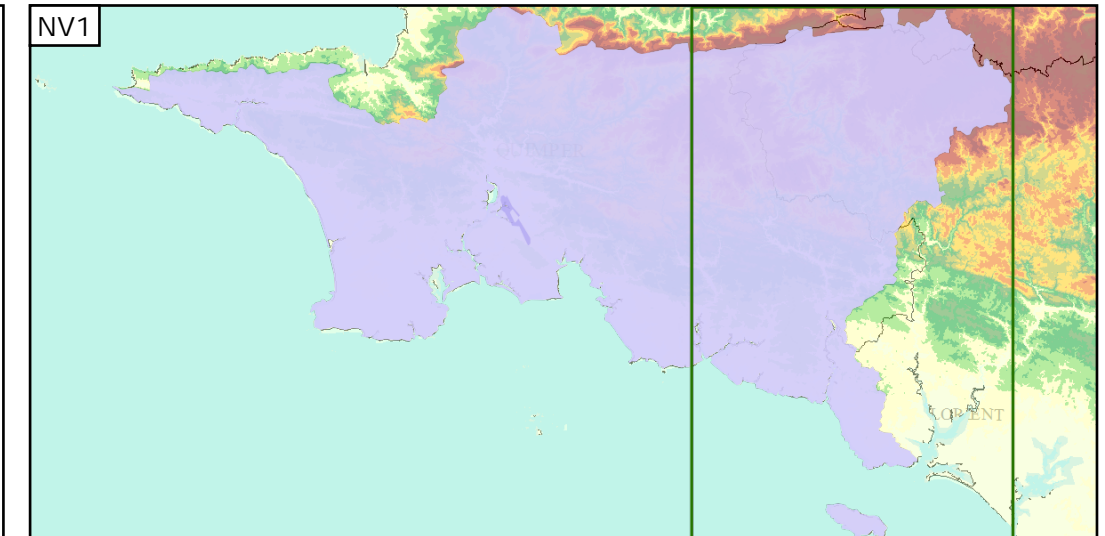
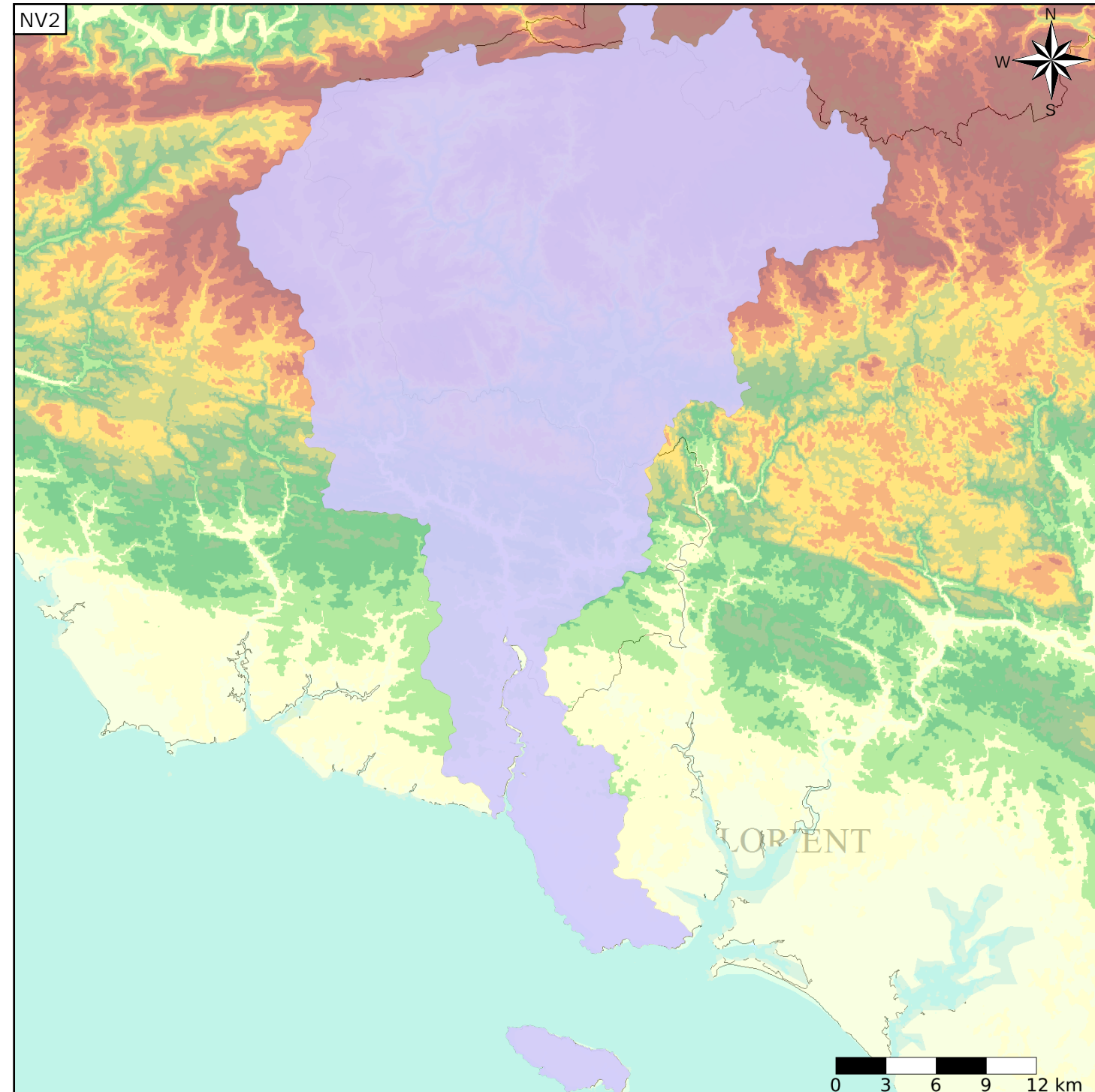
Nature : 4 Domaine hydrogéologique
 Etat : ... Sans objet
 Thème : 3 Socle
 Type de milieu : 2 Milieu fissuré
 Origine de la construction : 4 Agrégation par héritage

Est incluse dans l'Entité Hydrogéologique 193

Socle du Massif Armoricaïn dans le bassin versant côtier de la Pointe du Raz au Blavet (exclus), île Groix

Evolution entre la BDLISA V0 et la V1 :

Type de modification : Mise(s) à jour mineure(s) de la géométrie de l'entité



Les entités locales suivantes sont rattachées à cette entité régionale

193AE01	Socle métamorphique dans les bassins versants de l'Ellé et côtiers, de l'Inam, de l'île de Groix
193AE02	Socle métamorphique dans le bassin versant de l'Isole et ses affluents