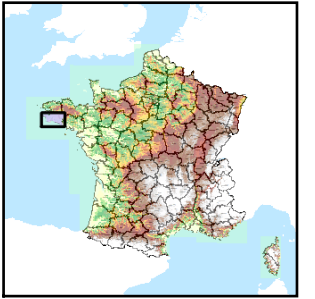


Code de l'Entité Hydrogéologique locale 193AC01



Nom de l'Entité Hydrogéologique Socle métamorphique dans les bassins versants côtiers de l'Aven (inclus) à la Laïta (non inclus)



Caractéristiques de l'entité

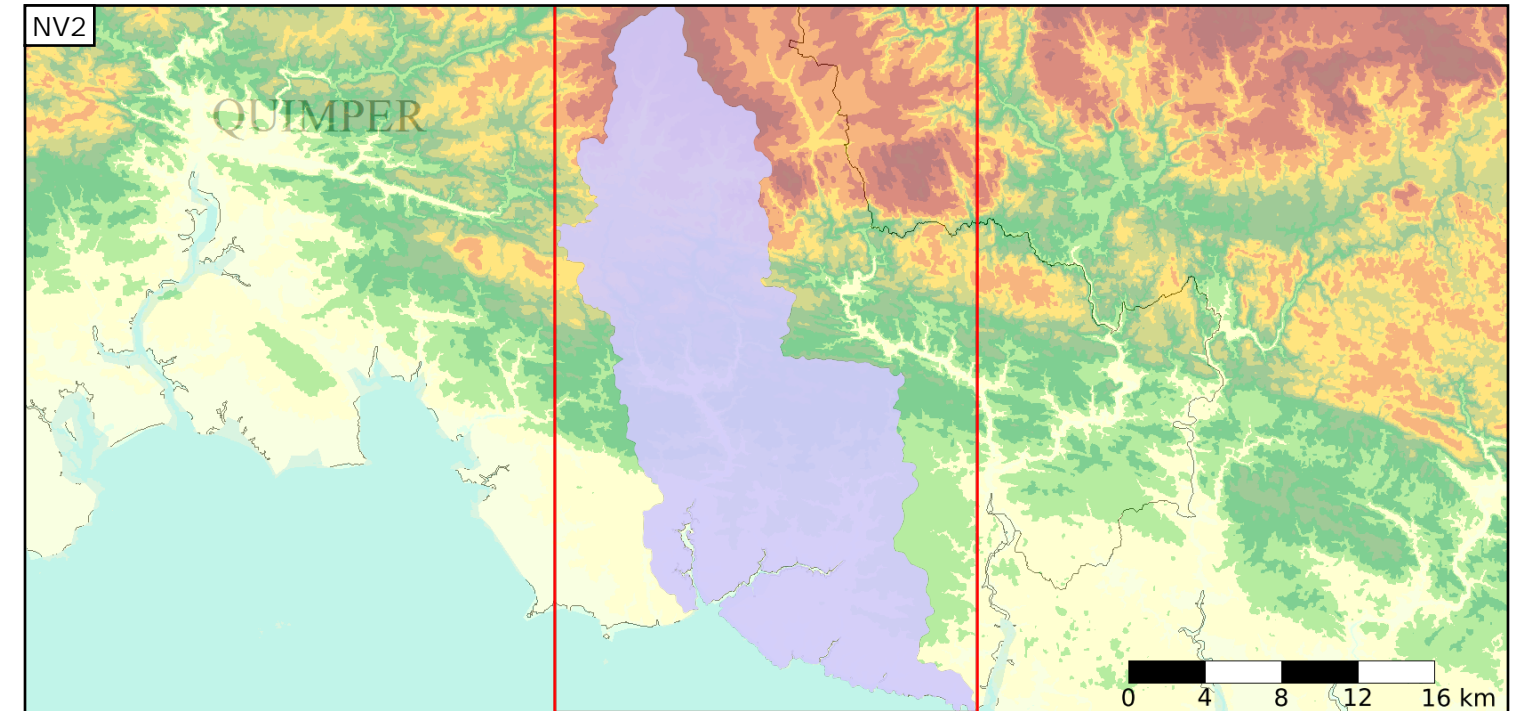
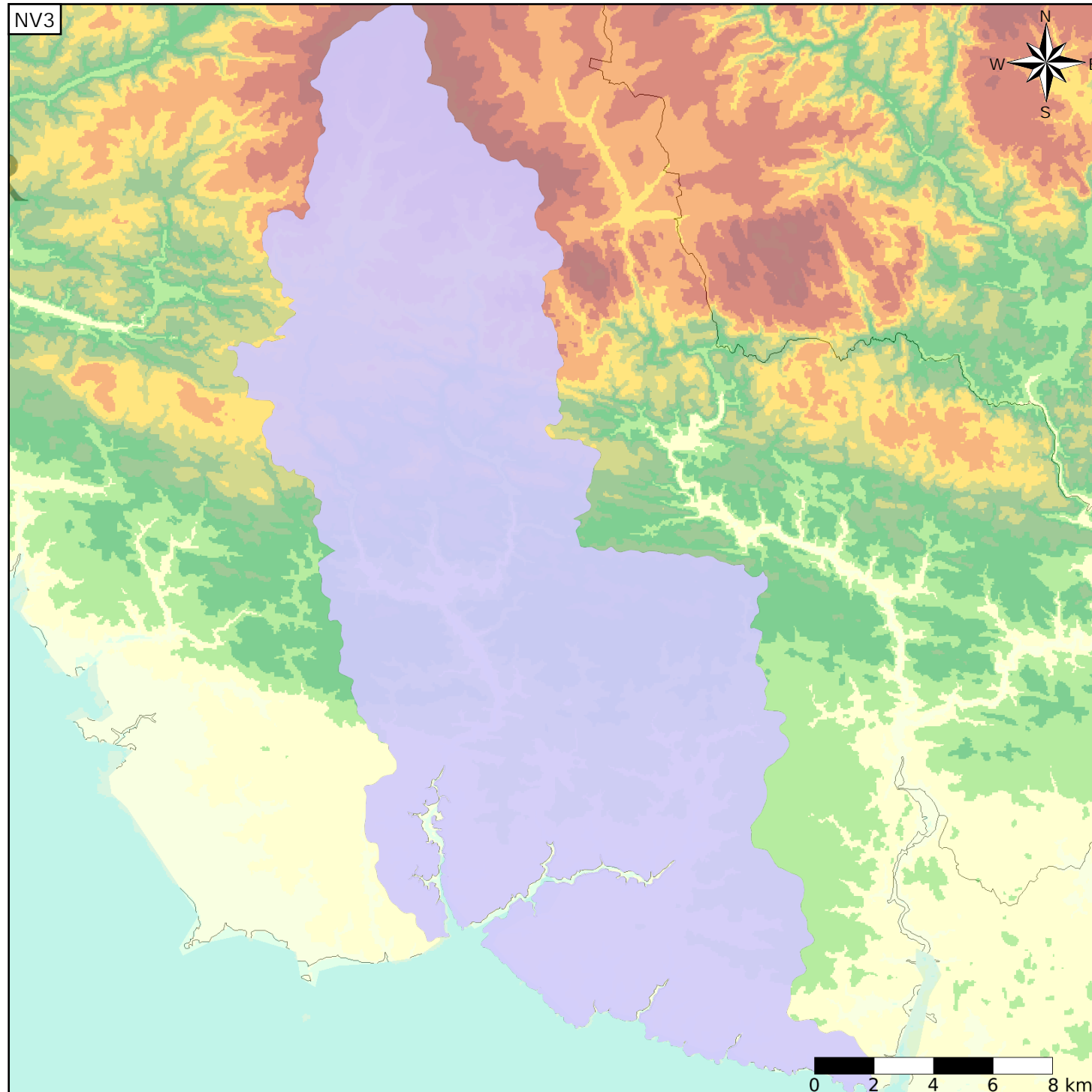
- Nature : 6 Unité semi-perméable
- Etat : 2 Entité hydrogéologique à nappe libre
- Thème : 3 Socle
- Type de milieu : 2 Milieu fissuré
- Origine de la construction : 1 Carte géologique ou hydrogéologique

Est incluse dans l'Entité Hydrogéologique 193AC

Socle du Massif Armoricain dans les bassins versants côtiers de l'Aven (inclus) à la Laïta (exclus)

Evolution entre la BDLISA V0 et la V1 :

Type de modification : Mise(s) à jour mineure(s) des informations attributaires de l'entité



Est incluse dans l'Entité Hydrogéologique 193

Socle du Massif Armoricain dans le bassin versant côtier de la Pointe du Raz au Blavet (exclus), île Groix

