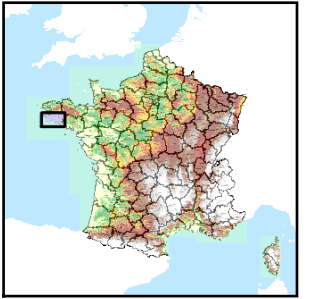




Code de l'Entité Hydrogéologique régionale 193AC

Nom de l'Entité Hydrogéologique Socle du Massif Armoricaïn dans les bassins versants côtiers de l'Aven (inclus) à la Laïta (exclus)



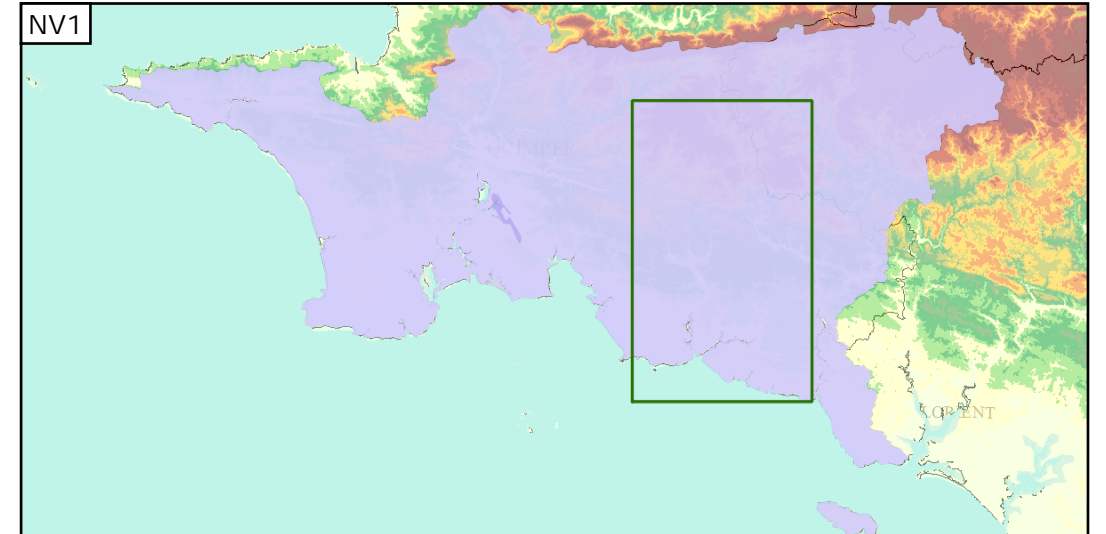
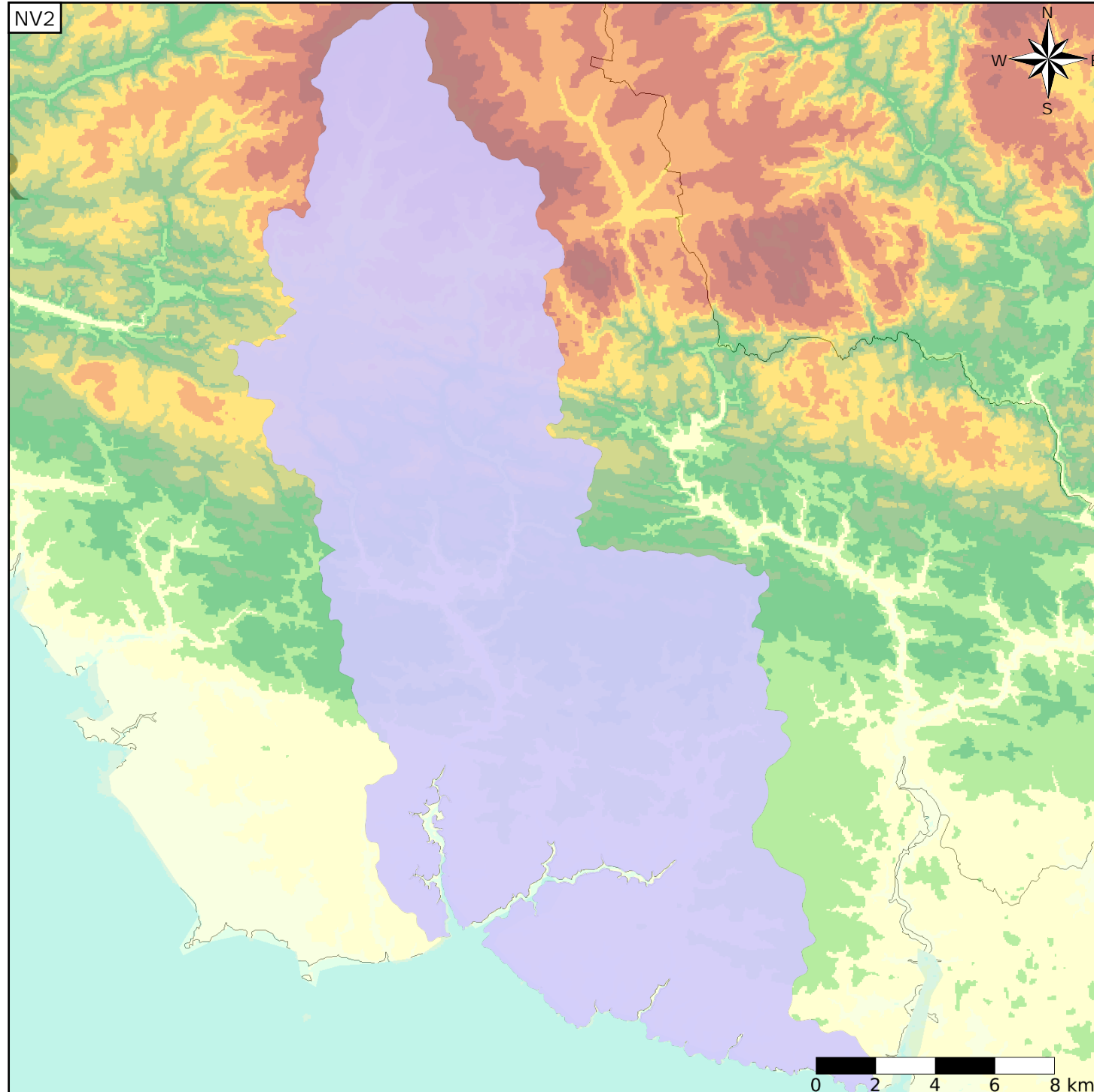
Caractéristiques de l'entité

Nature : 4 Domaine hydrogéologique  
 Etat : ... Sans objet  
 Thème : 3 Socle  
 Type de milieu : 2 Milieu fissuré  
 Origine de la construction : 4 Agrégation par héritage

Est incluse dans l'Entité Hydrogéologique 193  
 Socle du Massif Armoricaïn dans le bassin versant côtier de la Pointe du Raz au Blavet (exclus), île Groix

Evolution entre la BDLISA V0 et la V1 :

Type de modification : Aucune modification



Les entités locales suivantes sont rattachées à cette entité régionale

193AC01 | Socle métamorphique dans les bassins versants côtiers de l'Aven (inclus) à la Laïta (non inclus)