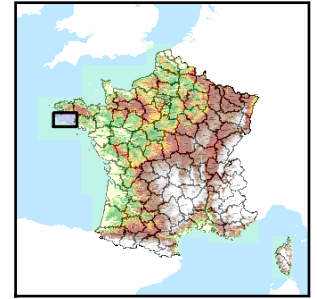


Code de l'Entité Hydrogéologique locale 193AA05



Nom de l'Entité Hydrogéologique Socle métamorphique dans les bassins versants côtiers de l'Odé (non inclus) à l'Aven (non inclus)



Caractéristiques de l'entité

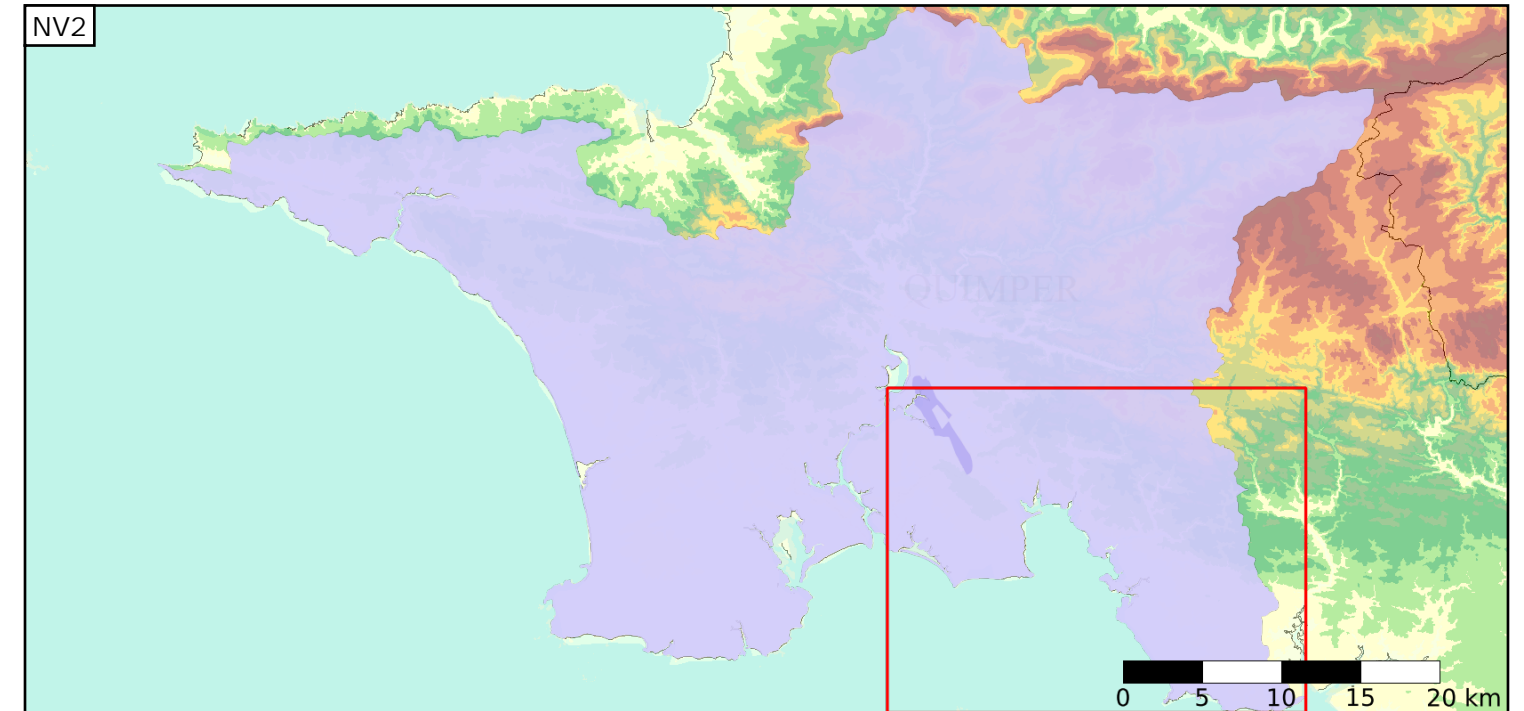
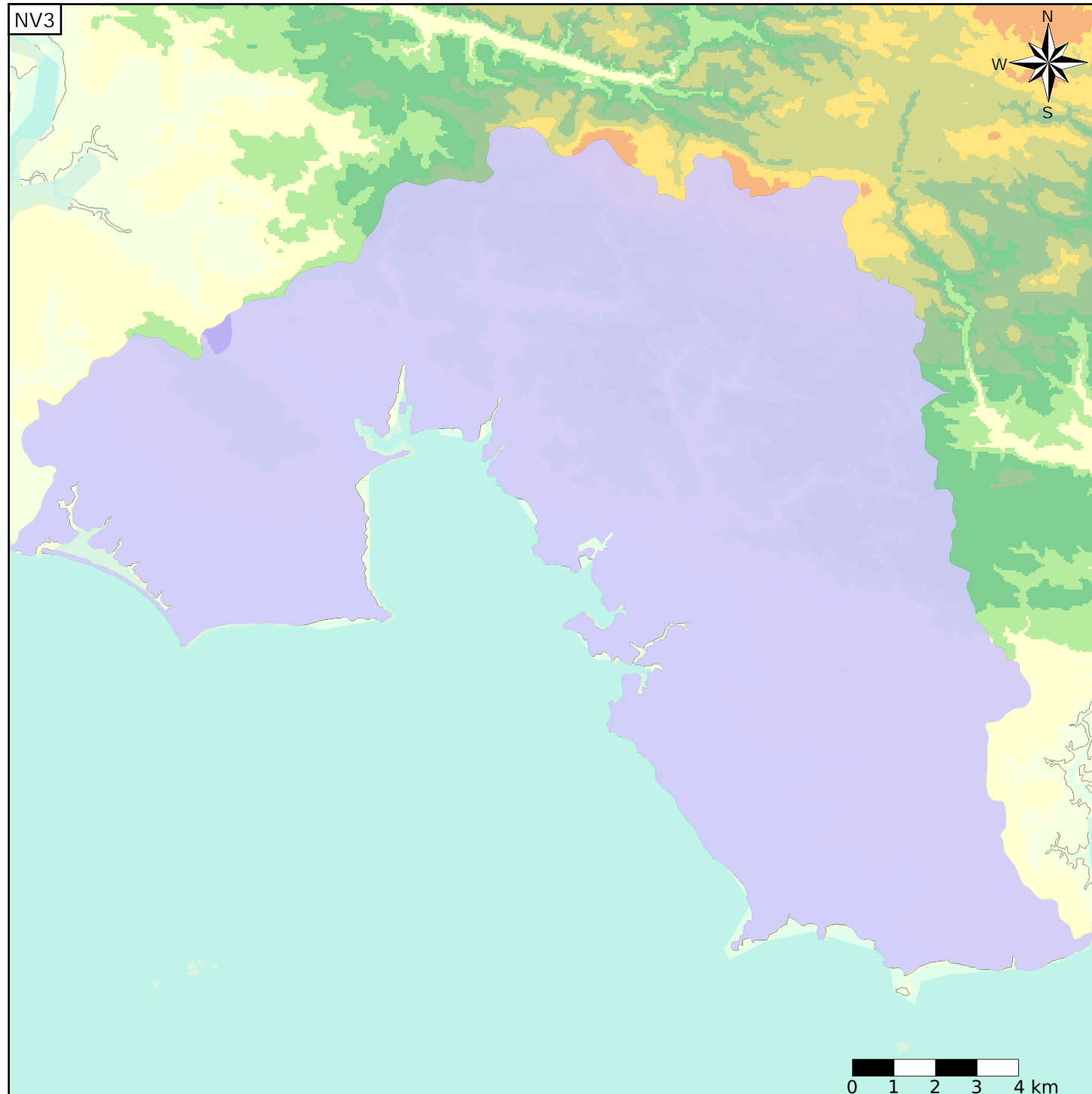
- Nature : 6 Unité semi-perméable
- Etat : 2 Entité hydrogéologique à nappe libre
- Thème : 3 Socle
- Type de milieu : 2 Milieu fissuré
- Origine de la construction : 1 Carte géologique ou hydrogéologique

Evolution entre la BDLISA V0 et la V1 :

Type de modification : Mise(s) à jour mineure(s) des informations attributaires de l'entité

Est incluse dans l'Entité Hydrogéologique 193AA

Socle du Massif Armoricaïn dans les bassins versants du Goyen, la rivière de Pont-l'Abbé, l'Odé, le Steir de leurs sources à la mer et côtiers



Est incluse dans l'Entité Hydrogéologique 193

Socle du Massif Armoricaïn dans le bassin versant côtier de la Pointe du Raz au Blavet (exclus), île Groix

Représentation de l'entité

- Ordre 1
- Ordre 2
- Ordre 3
- Ordre 4-5
- Ordre 6-10
- Ordre 11-20
- Ordre 21+

