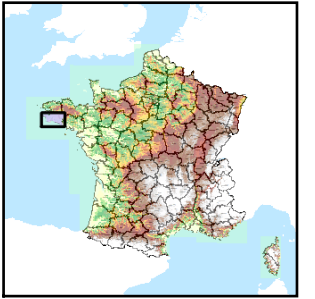


Code de l'Entité Hydrogéologique locale 193AA02



Nom de l'Entité Hydrogéologique Socle métamorphique dans les bassins versants de la rivière de Pont-l'Abbé et côtiers



Caractéristiques de l'entité

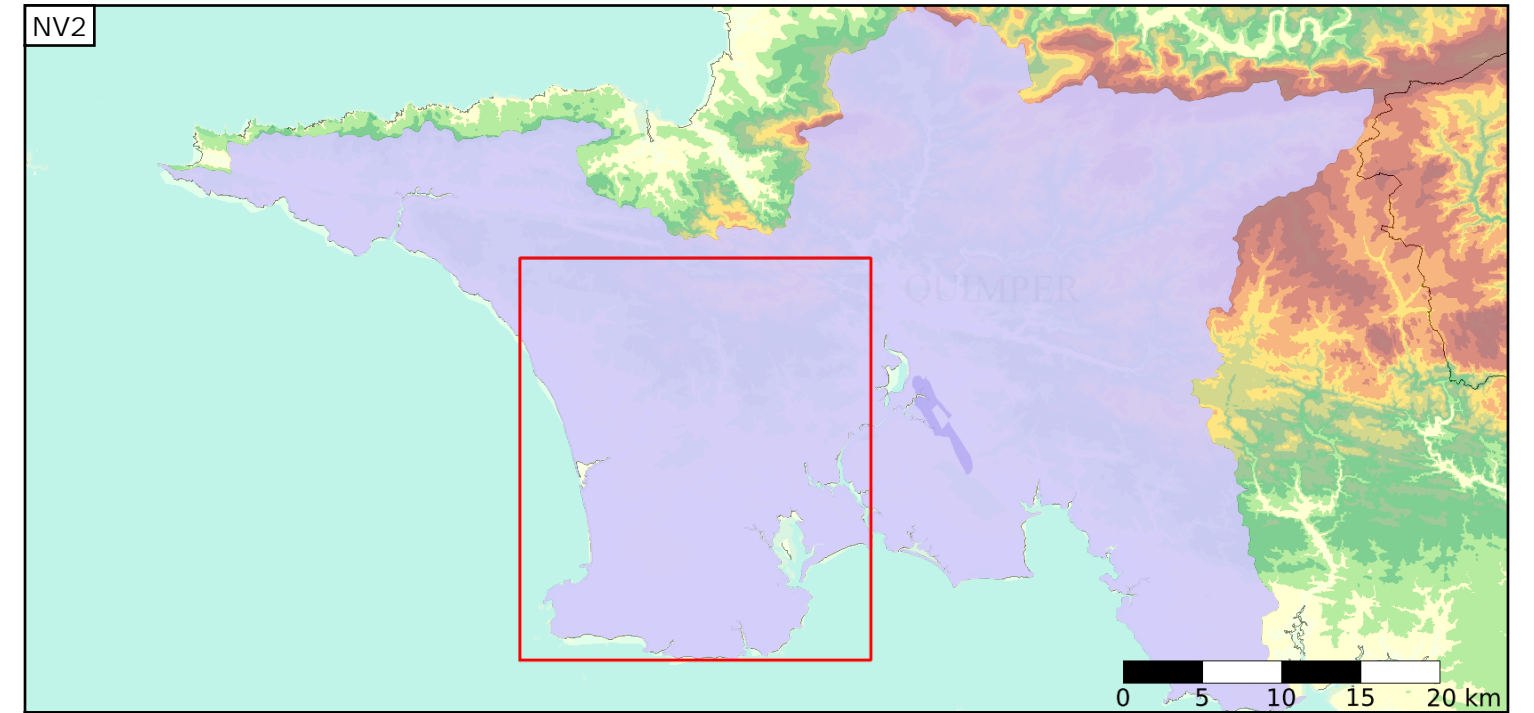
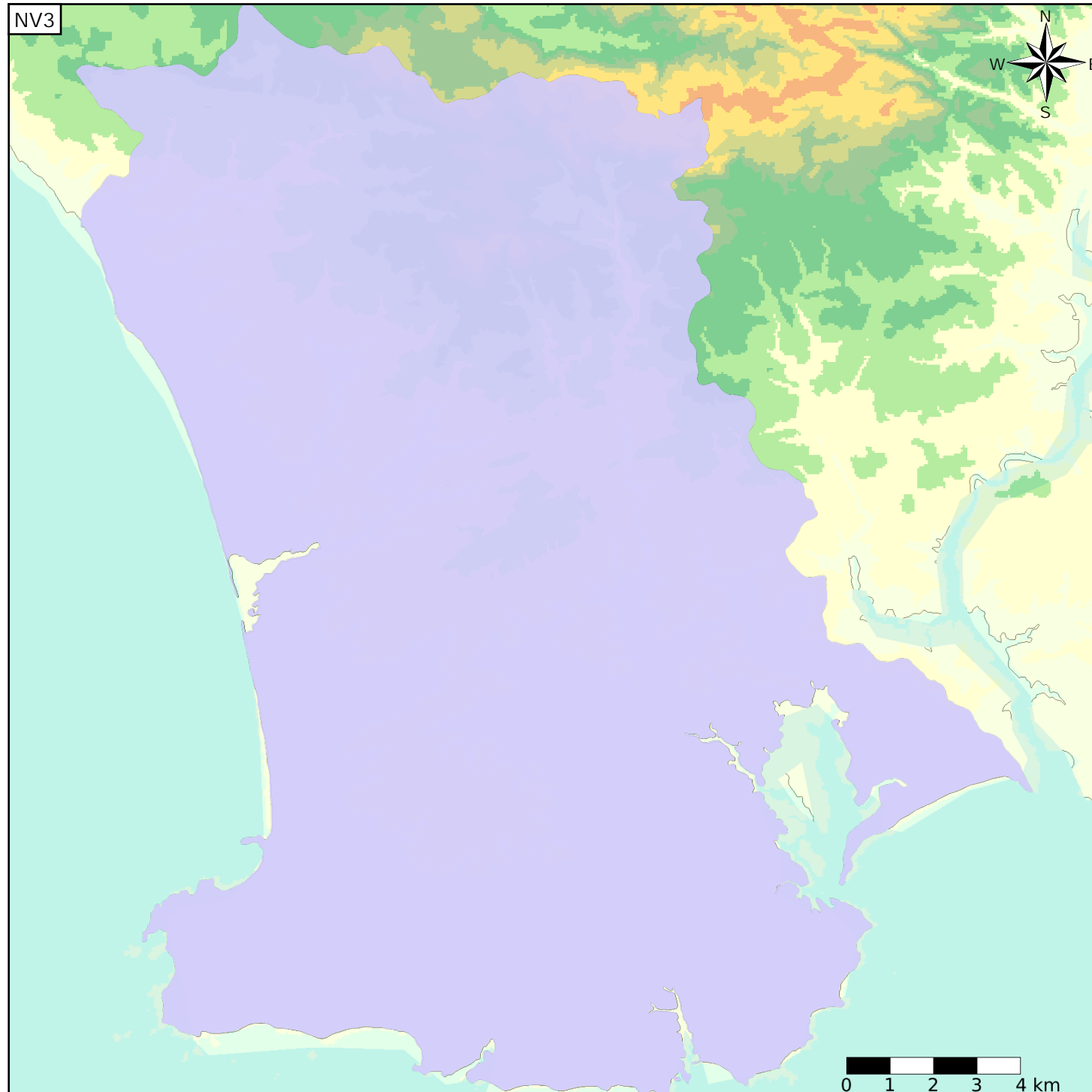
- Nature : 6 Unité semi-perméable
- Etat : 2 Entité hydrogéologique à nappe libre
- Thème : 3 Socle
- Type de milieu : 2 Milieu fissuré
- Origine de la construction : 1 Carte géologique ou hydrogéologique

Evolution entre la BDLISA V0 et la V1 :

Type de modification : Aucune modification

Est incluse dans l'Entité Hydrogéologique 193AA

Socle du Massif Armoricain dans les bassins versants du Goyen, la rivière de Pont-l'Abbé, l'Odet, le Steir de leurs sources à la mer et côtiers



Est incluse dans l'Entité Hydrogéologique 193

Socle du Massif Armoricain dans le bassin versant côtier de la Pointe du Raz au Blavet (exclus), île Groix

Représentation de l'entité

- Ordre 1
- Ordre 2
- Ordre 3
- Ordre 4-5
- Ordre 6-10
- Ordre 11-20
- Ordre 21+

