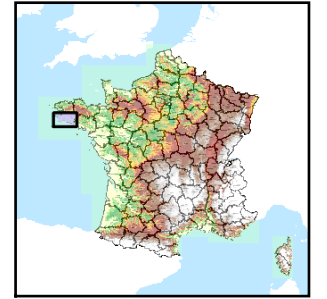


Code de l'Entité Hydrogéologique régionale 193AA



Nom de l'Entité Hydrogéologique Socle du Massif Armoricaïn dans les bassins versants du Goyen, la rivière de Pont-l'Abbé, l'Odet, le Steir de leurs sources à la mer et côtiers



Caractéristiques de l'entité

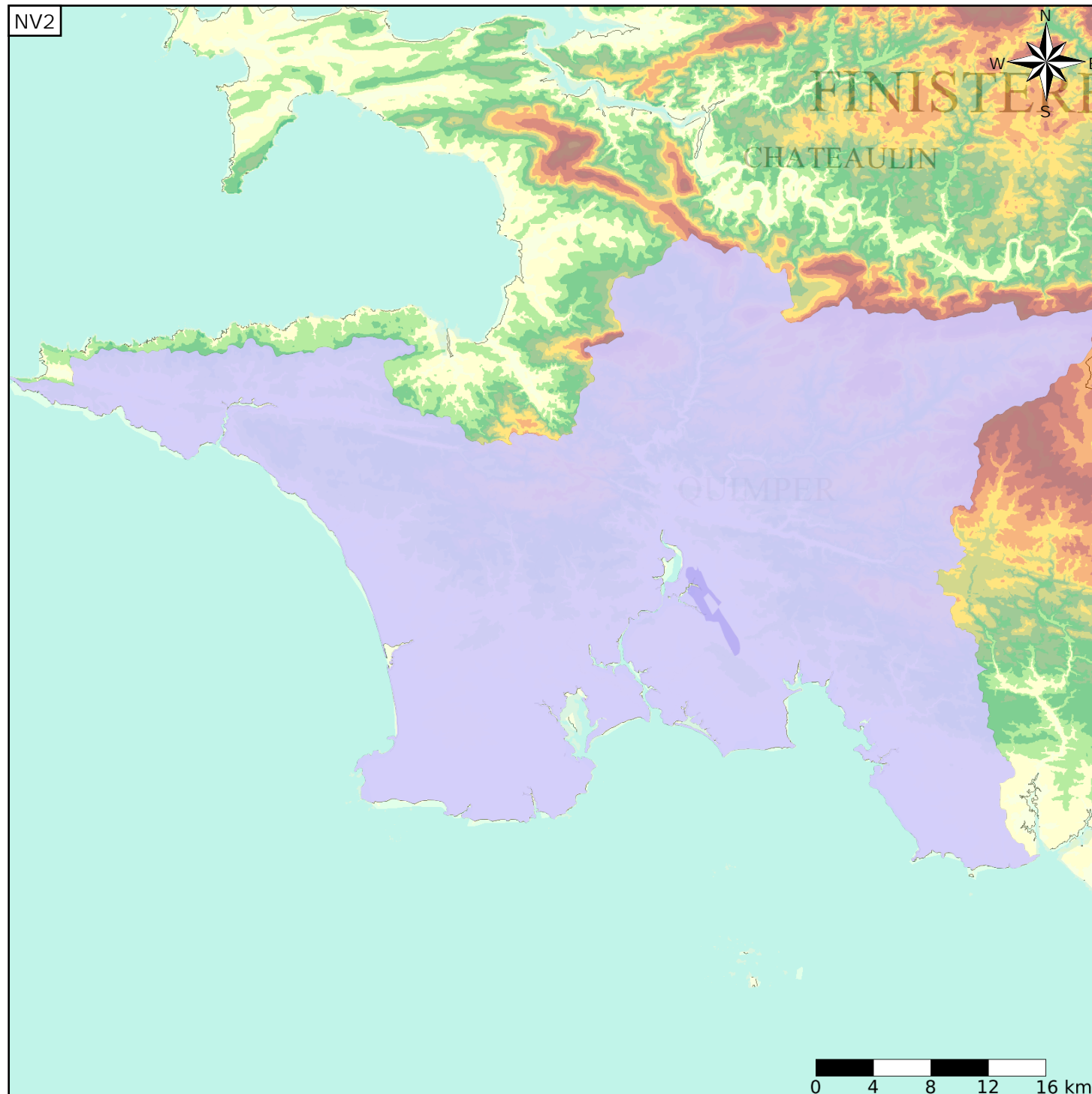
Nature : 4 Domaine hydrogéologique
 Etat : ... Sans objet
 Thème : 3 Socle
 Type de milieu : 2 Milieu fissuré
 Origine de la construction : 4 Agrégation par héritage

Evolution entre la BDLISA V0 et la V1 :

Type de modification : Aucune modification

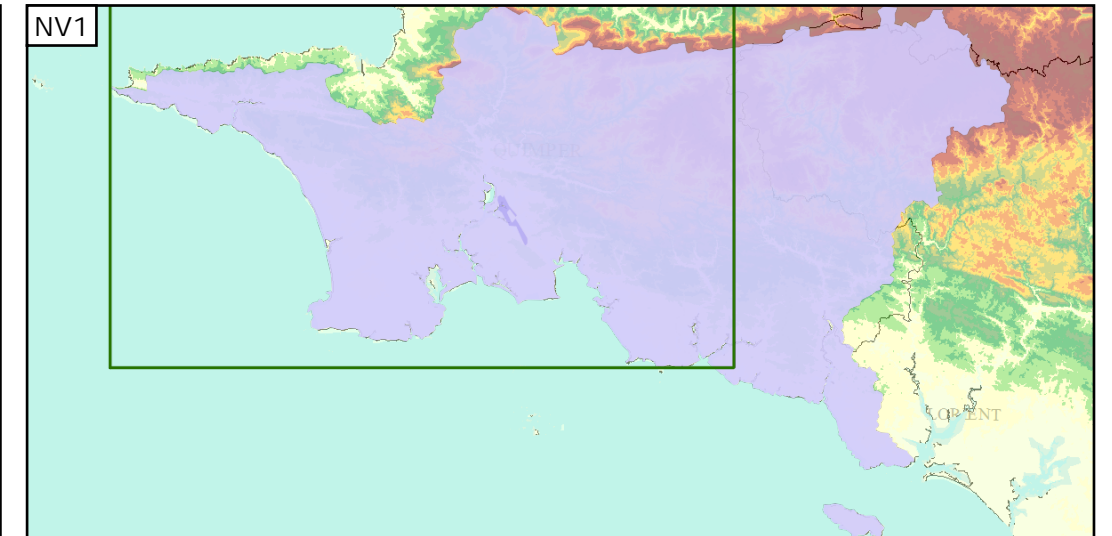
Est incluse dans l'Entité Hydrogéologique 193

Socle du Massif Armoricaïn dans le bassin versant côtier de la Pointe du Raz au Blavet (exclus), île Groix



Représentation de l'entité

- Ordre 1
- Ordre 2
- Ordre 3
- Ordre 4-5
- Ordre 6-10
- Ordre 11-20
- Ordre 21+



Les entités locales suivantes sont rattachées à cette entité régionale

193AA01	Socle métamorphique dans les bassins versants du Goyen de sa source à la mer et côtiers
193AA02	Socle métamorphique dans les bassins versants de la rivière de Pont-l'Abbé et côtiers
193AA03	Socle métamorphique dans le bassin versant de l'Odet de sa source à la mer
193AA04	Socle métamorphique dans le bassin versant du Steir et ses affluents
193AA05	Socle métamorphique dans les bassins versants côtiers de l'Odet (non inclus) à l'Aven (non inclus)