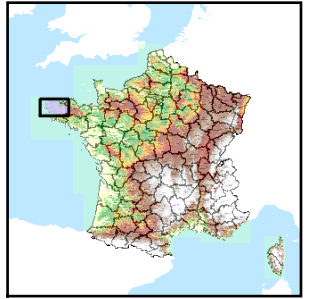


Code de l'Entité Hydrogéologique locale 191AI01



Nom de l'Entité Hydrogéologique Socle métamorphique dans les bassins versants côtiers de l'Aulne (non inclus) à la Pointe du Raz



Caractéristiques de l'entité

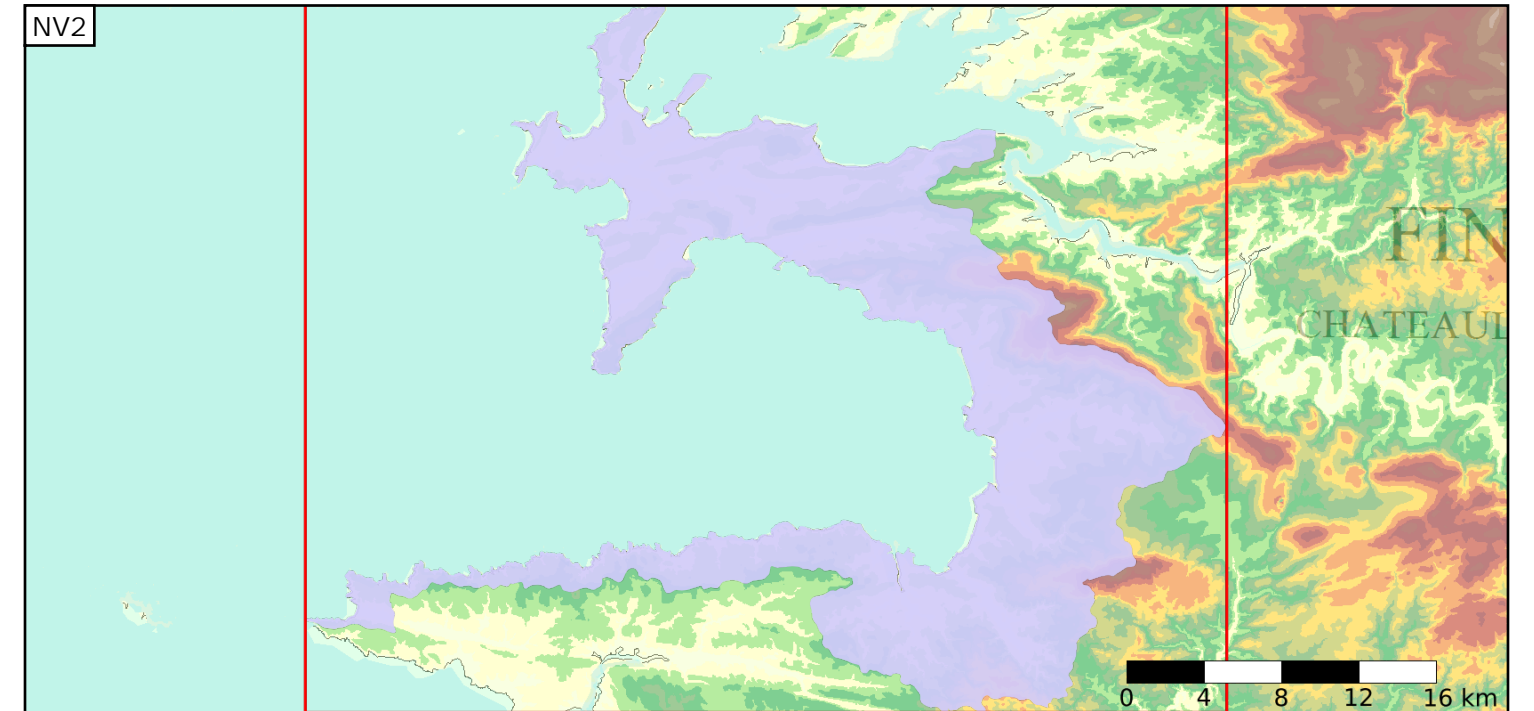
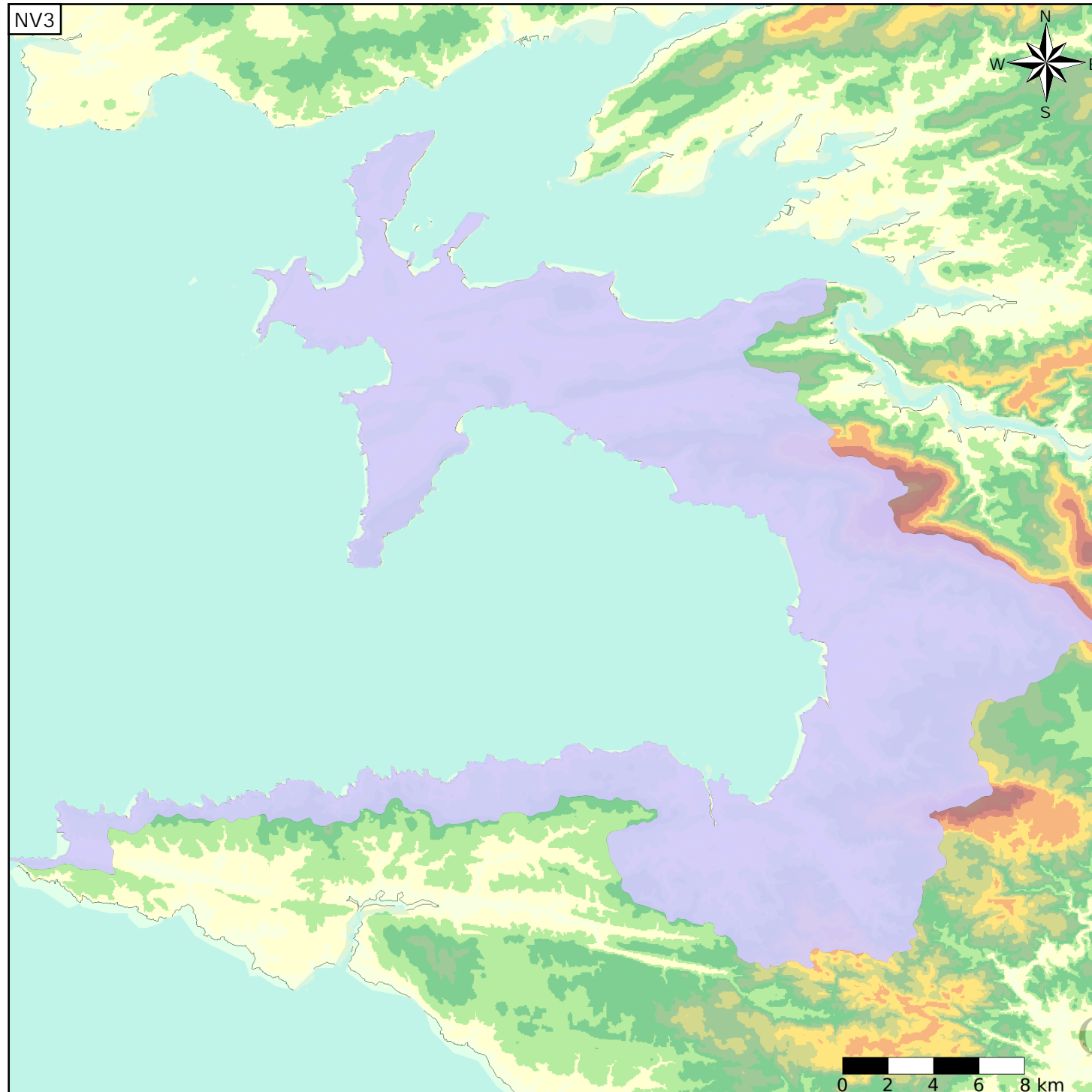
- Nature : 6 Unité semi-perméable
- Etat : 2 Entité hydrogéologique à nappe libre
- Thème : 3 Socle
- Type de milieu : 2 Milieu fissuré
- Origine de la construction : 1 Carte géologique ou hydrogéologique

Evolution entre la BDLISA V0 et la V1 :

Type de modification : Aucune modification

Est incluse dans l'Entité Hydrogéologique 191AI

Socle du Massif Armoricaïn dans les bassins versants Côtiers de l'Aulne (exclus) à la Pointe du Raz



Est incluse dans l'Entité Hydrogéologique 191

Socle du Massif Armoricaïn dans le bassin versant côtier de la Pointe de Blosson à la Pointe du Raz, îles Ouessant et Batz

Représentation de l'entité

- Ordre 1
- Ordre 2
- Ordre 3
- Ordre 4-5
- Ordre 6-10
- Ordre 11-20
- Ordre 21+

