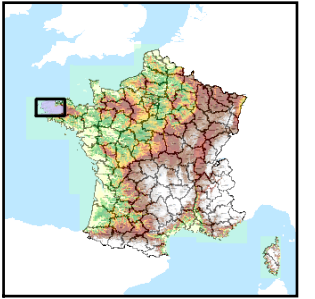


Code de l'Entité Hydrogéologique régionale 191AI

Nom de l'Entité Hydrogéologique Socle du Massif Armoricain dans les bassins versants Côtiers de l'Aulne (exclus) à la Pointe du Raz



Caractéristiques de l'entité

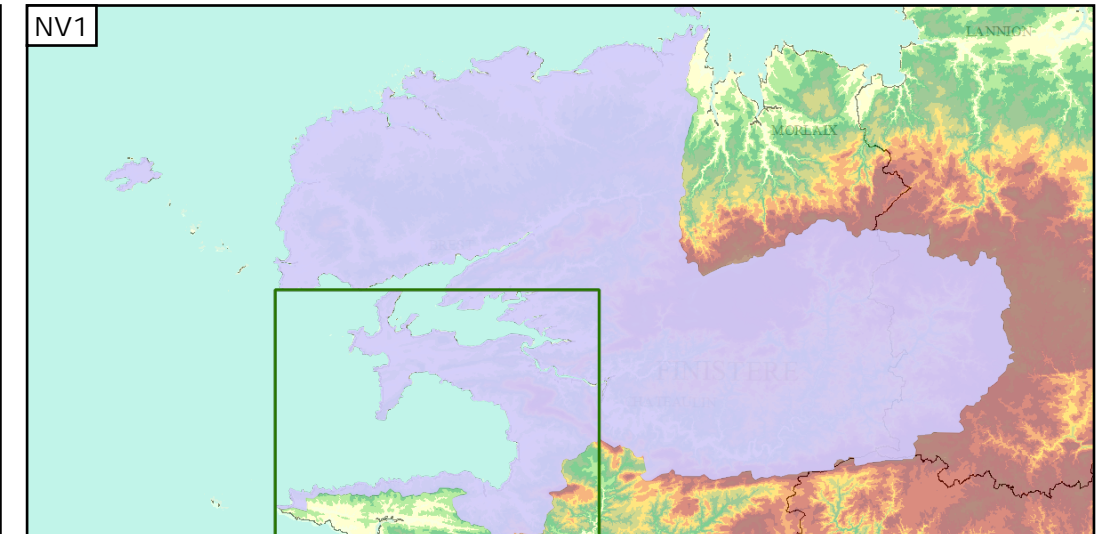
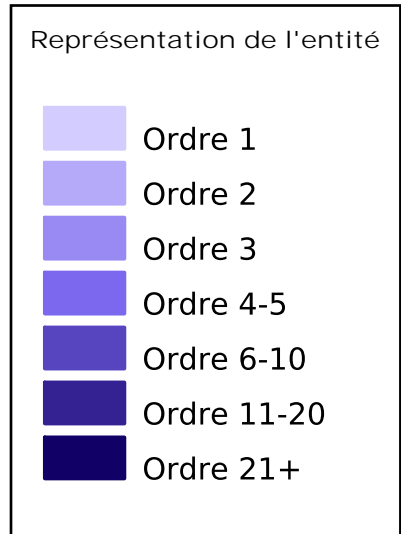
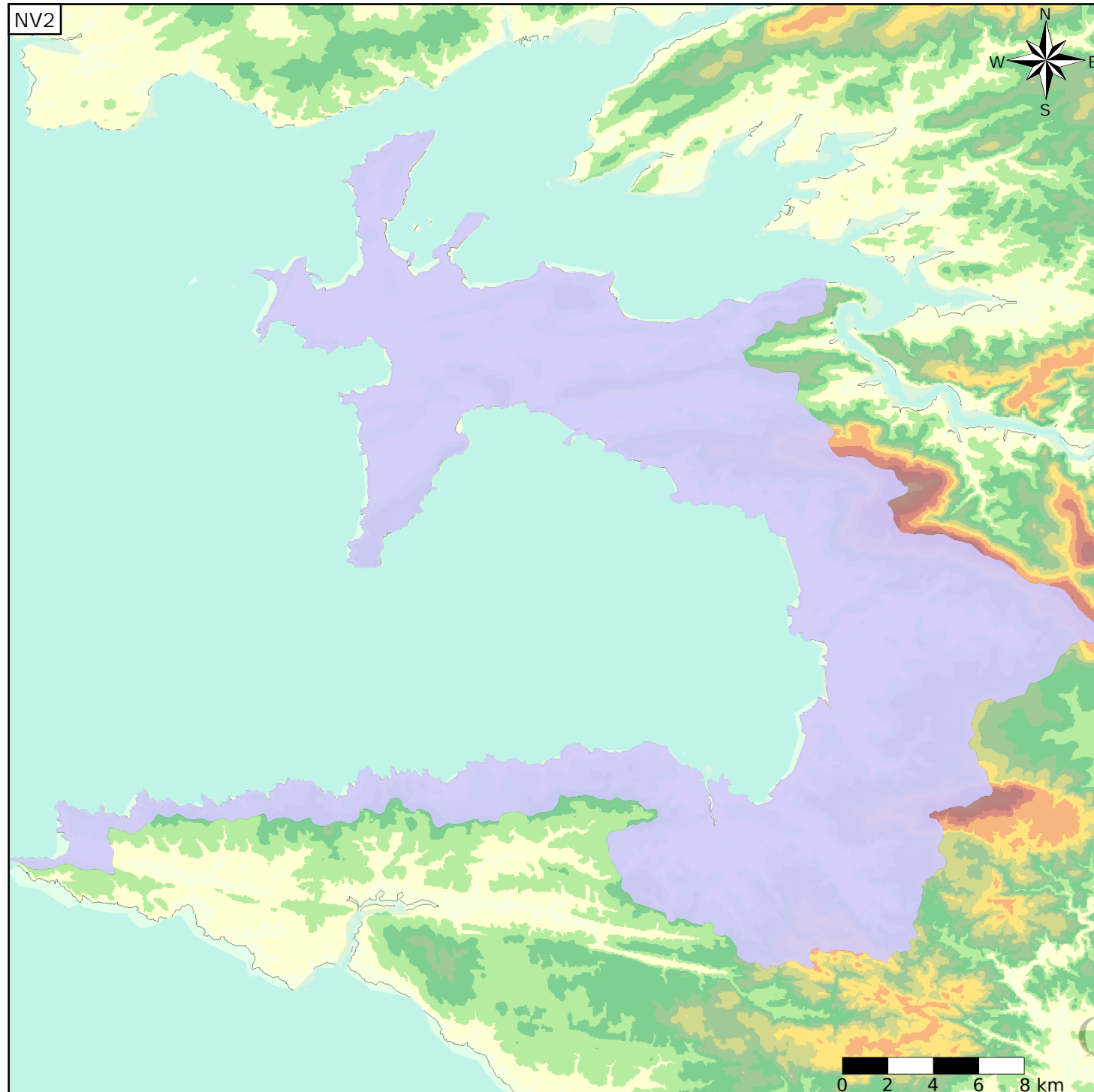
Nature : 4 Domaine hydrogéologique
 Etat : ... Sans objet
 Thème : 3 Socle
 Type de milieu : 2 Milieu fissuré
 Origine de la construction : 4 Agrégation par héritage

Evolution entre la BDLISA V0 et la V1 :

Type de modification : Aucune modification

Est incluse dans l'Entité Hydrogéologique 191

Socle du Massif Armoricain dans le bassin versant côtier de la Pointe de Bloscon à la Pointe du Raz, îles Ouessant et Batz



Les entités locales suivantes sont rattachées à cette entité régionale

191AI01 | Socle métamorphique dans les bassins versants côtiers de l'Aulne (non inclus) à la Pointe du Raz