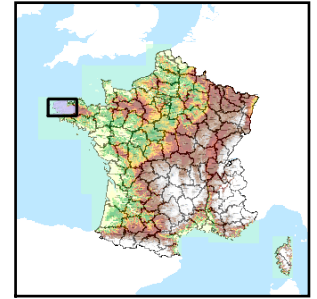


Code de l'Entité Hydrogéologique locale 191AG02



Nom de l'Entité Hydrogéologique Socle plutonique dans le bassin versant de l'Hyères de sa source à l'Aulne (non inclus)



Caractéristiques de l'entité

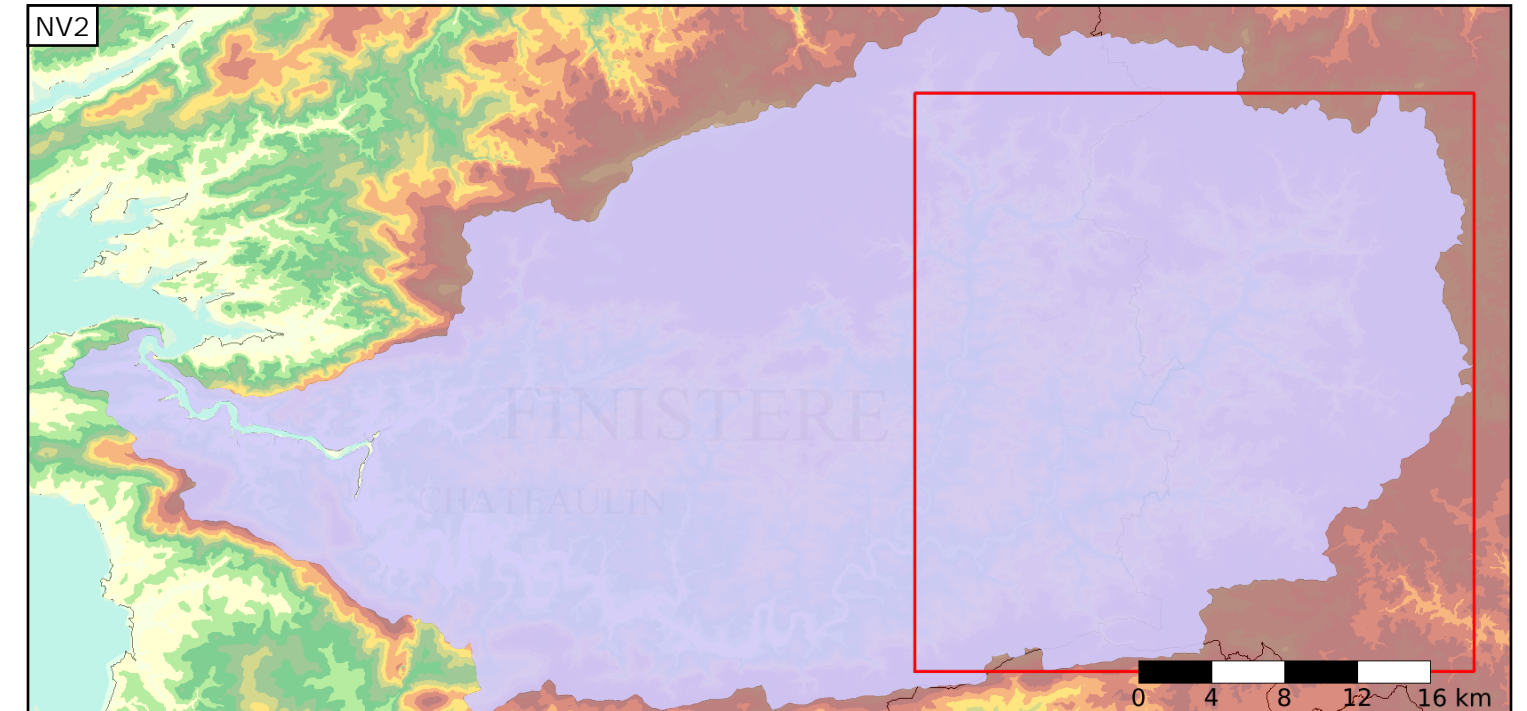
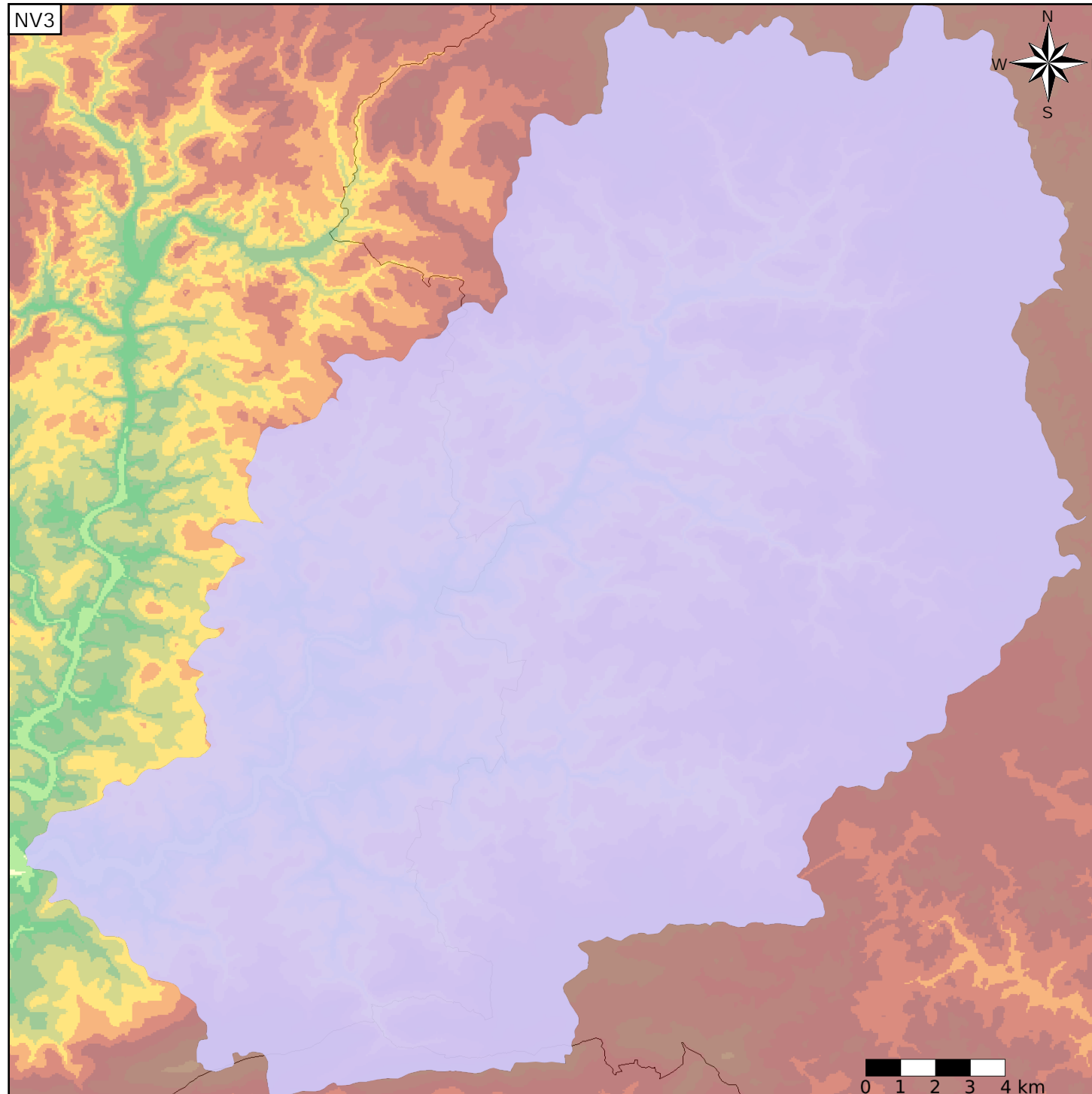
Nature : 6 Unité semi-perméable  
 Etat : 2 Entité hydrogéologique à nappe libre  
 Thème : 3 Socle  
 Type de milieu : 2 Milieu fissuré  
 Origine de la construction : 1 Carte géologique ou hydrogéologique

Est incluse dans l'Entité Hydrogéologique 191AG

Socle du Massif Armoricaïn dans les bassins versants de l'Aulne, l'Hyères de leurs sources à la mer

Evolution entre la BDLISA V0 et la V1 :

Type de modification : Mise(s) à jour mineure(s) des informations attributaires de l'entité



Est incluse dans l'Entité Hydrogéologique 191

Socle du Massif Armoricaïn dans le bassin versant côtier de la Pointe de Blosson à la Pointe du Raz, îles Ouessant et Batz

