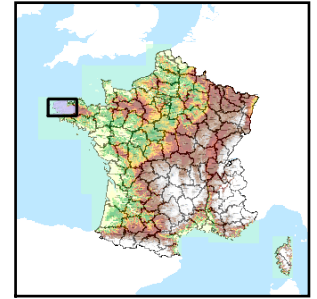


Code de l'Entité Hydrogéologique régionale 191AG



Nom de l'Entité Hydrogéologique Socle du Massif Armoricaïn dans les bassins versants de l'Aulne, l'Hyères de leurs sources à la mer



Caractéristiques de l'entité

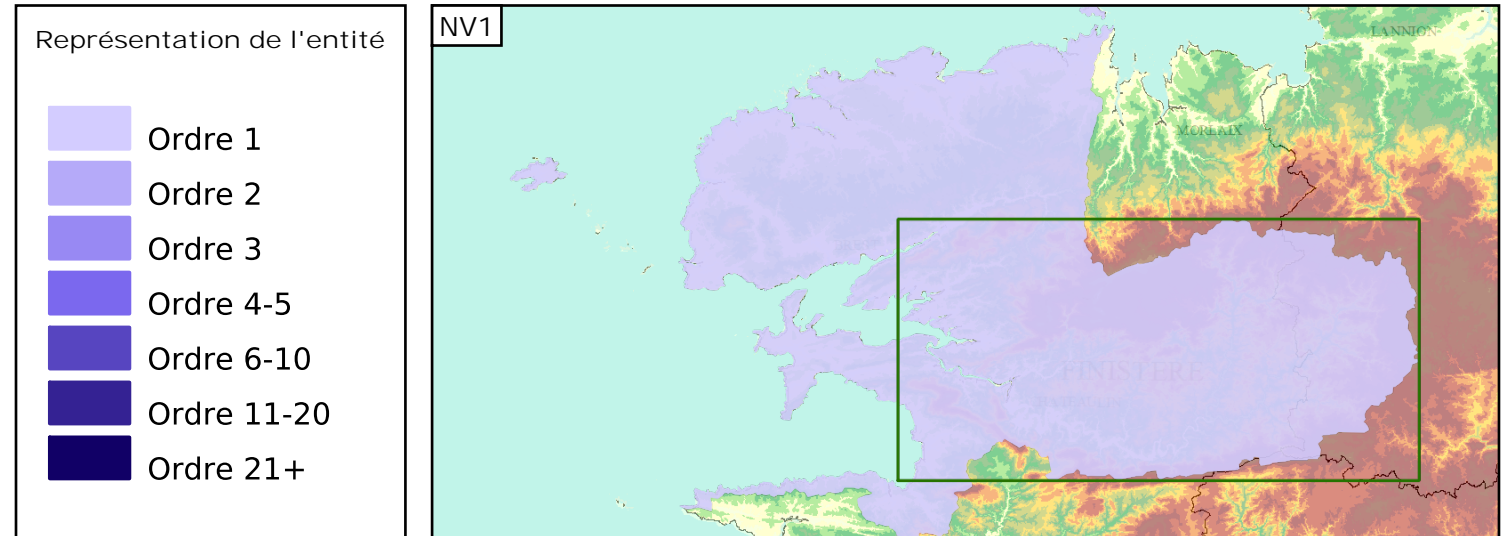
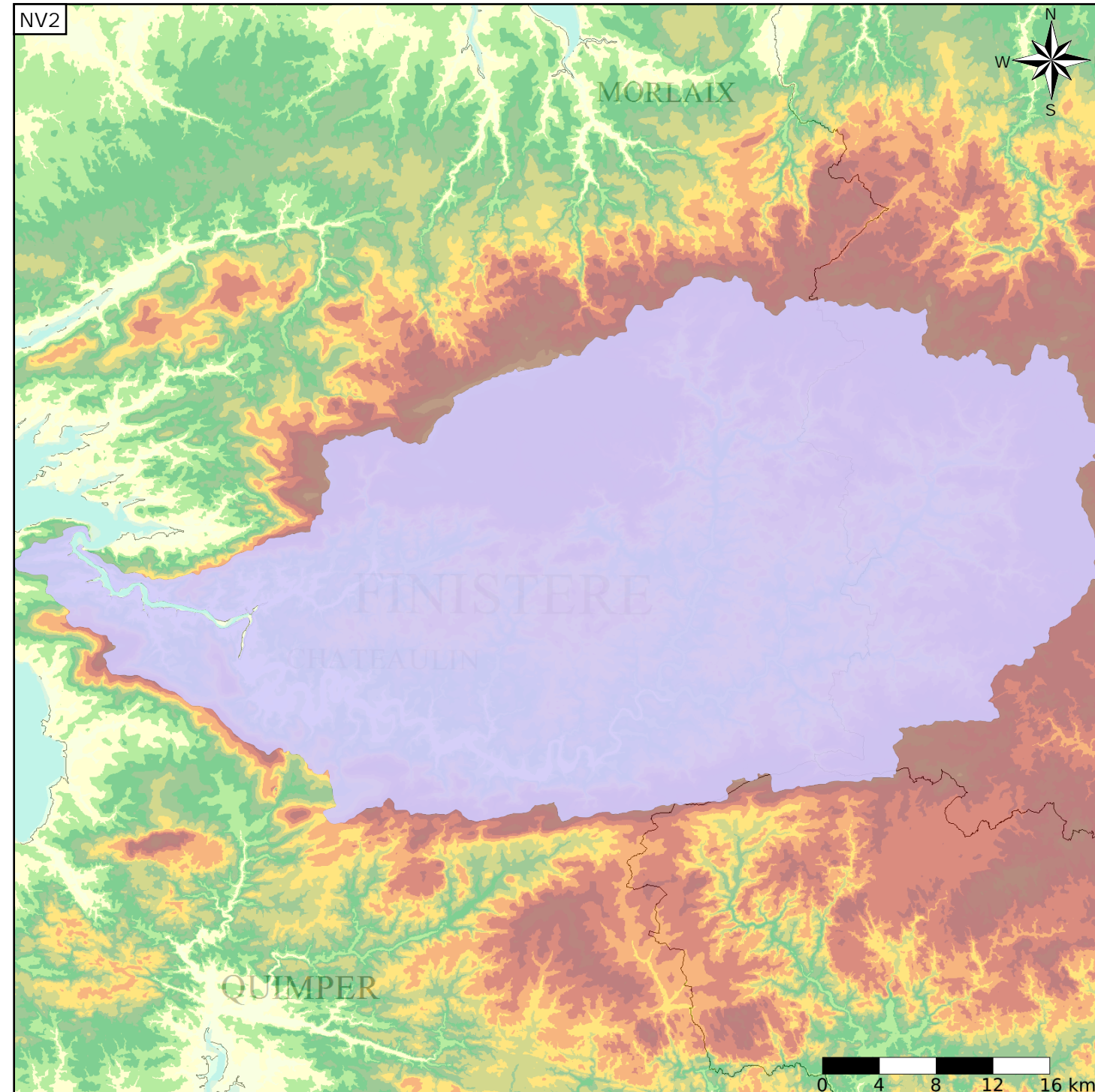
Nature : 4 Domaine hydrogéologique  
 Etat : ... Sans objet  
 Thème : 3 Socle  
 Type de milieu : 2 Milieu fissuré  
 Origine de la construction : 4 Agrégation par héritage

Evolution entre la BDLISA V0 et la V1 :

Type de modification : Aucune modification

Est incluse dans l'Entité Hydrogéologique 191

Socle du Massif Armoricaïn dans le bassin versant côtier de la Pointe de Bloscon à la Pointe du Raz, îles Ouessant et Batz



Les entités locales suivantes sont rattachées à cette entité régionale

191AGO 1	Socle métamorphique dans le bassin versant de l'Aulne de sa source à la mer
191AGO 2	Socle plutonique dans le bassin versant de l'Hyères de sa source à l'Aulne (non inclus)