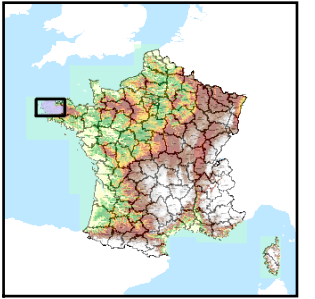


Code de l'Entité Hydrogéologique locale 191AE01



Nom de l'Entité Hydrogéologique Socle plutonique dans les bassins versants de la Mignonne et l'Hôpital Camfrout de leurs sources à la mer et côtiers



Caractéristiques de l'entité

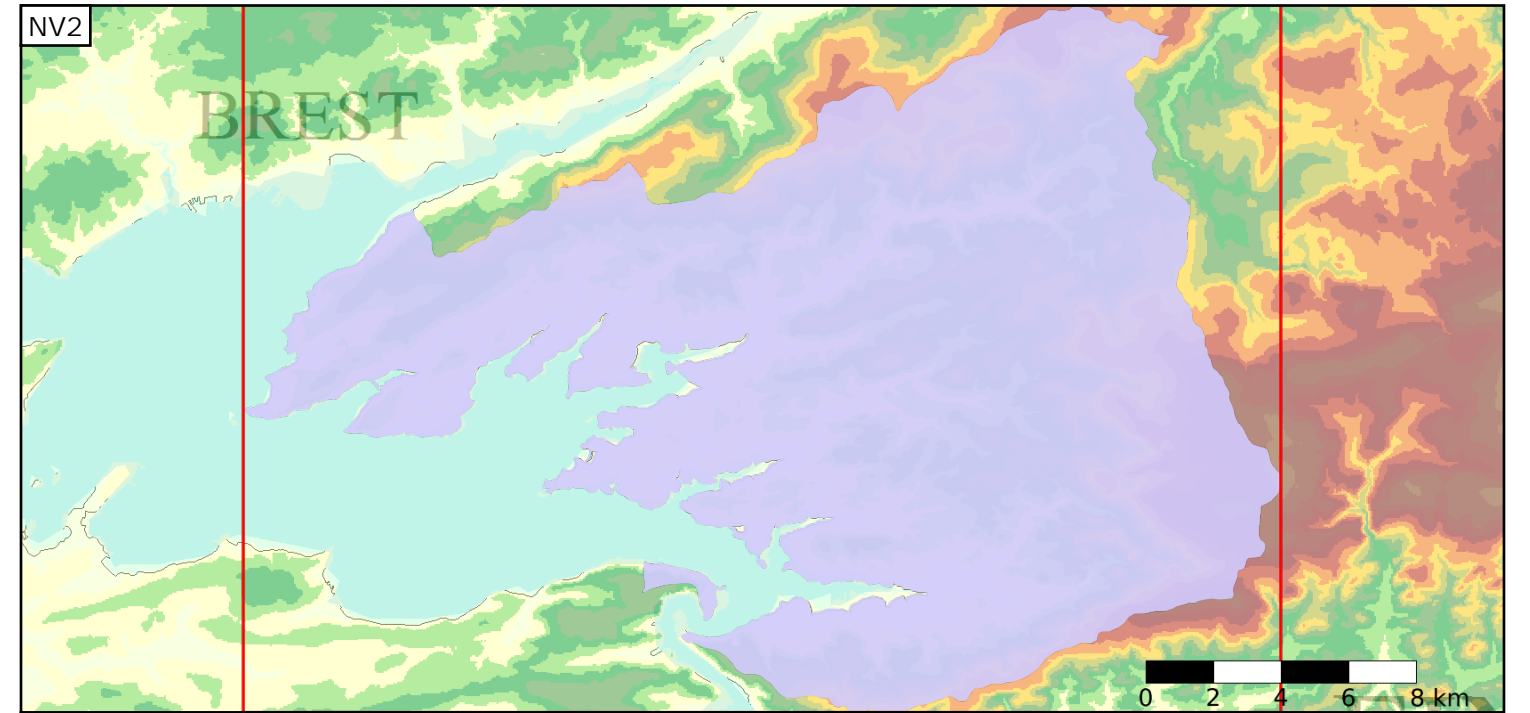
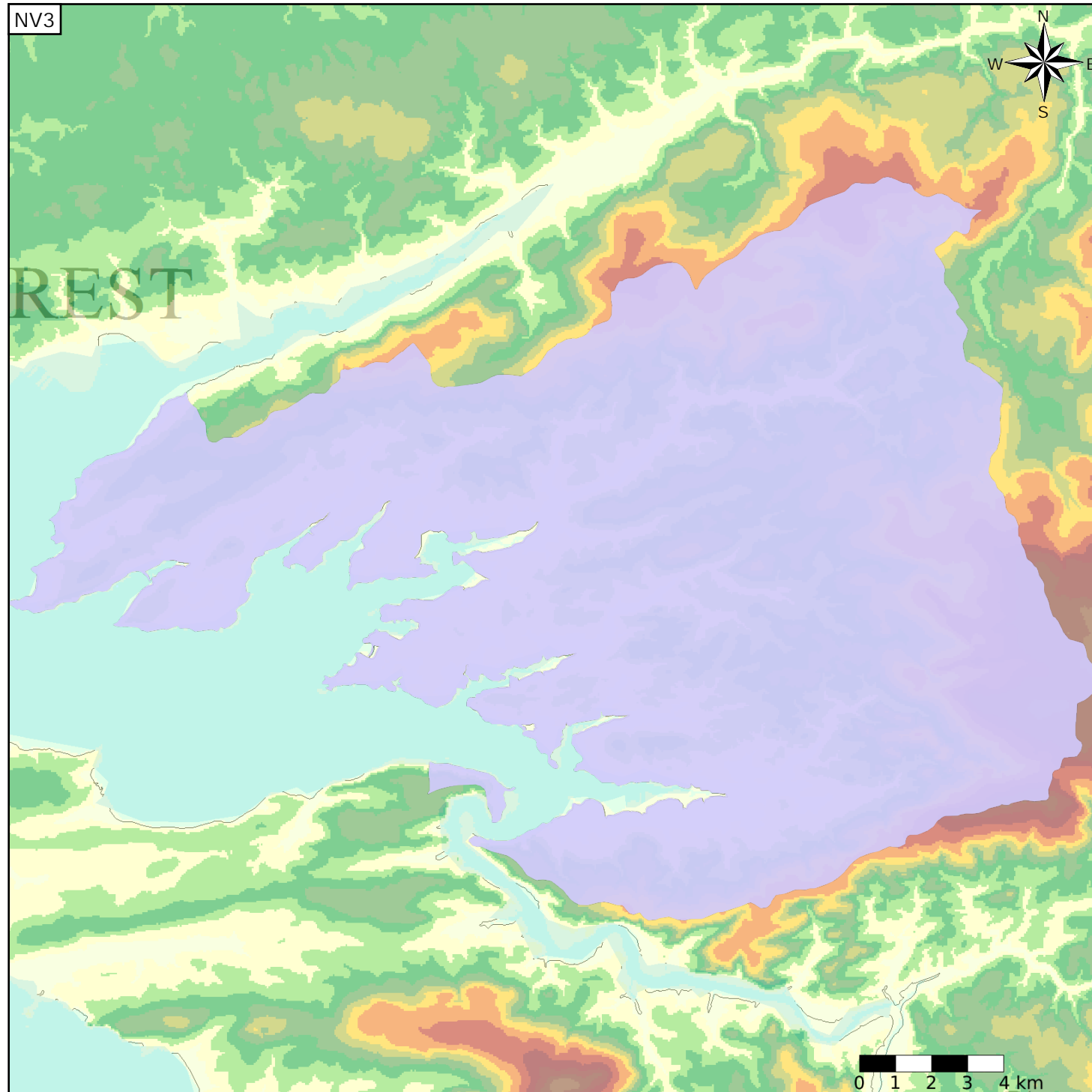
- Nature : 6 Unité semi-perméable
- Etat : 2 Entité hydrogéologique à nappe libre
- Thème : 3 Socle
- Type de milieu : 2 Milieu fissuré
- Origine de la construction : 1 Carte géologique ou hydrogéologique

Evolution entre la BDLISA V0 et la V1 :

Type de modification : Aucune modification

Est incluse dans l'Entité Hydrogéologique 191AE

Socle du Massif Armoricain dans les bassins versants de La Mignonne et l'Hôpital Camfrout de leurs sources à la mer et côtiers



Est incluse dans l'Entité Hydrogéologique 191

Socle du Massif Armoricain dans le bassin versant côtier de la Pointe de Blooscon à la Pointe du Raz, îles Ouessant et Batz

Représentation de l'entité

- Ordre 1
- Ordre 2
- Ordre 3
- Ordre 4-5
- Ordre 6-10
- Ordre 11-20
- Ordre 21+

