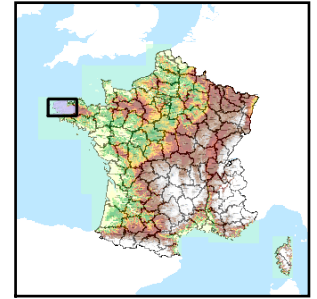


Code de l'Entité Hydrogéologique locale 191AC01



Nom de l'Entité Hydrogéologique Socle métamorphique dans les bassins versants de l'Aber Ildut et de la Penfeld de leurs sources à la mer et côtiers, île d'Ouessant



Caractéristiques de l'entité

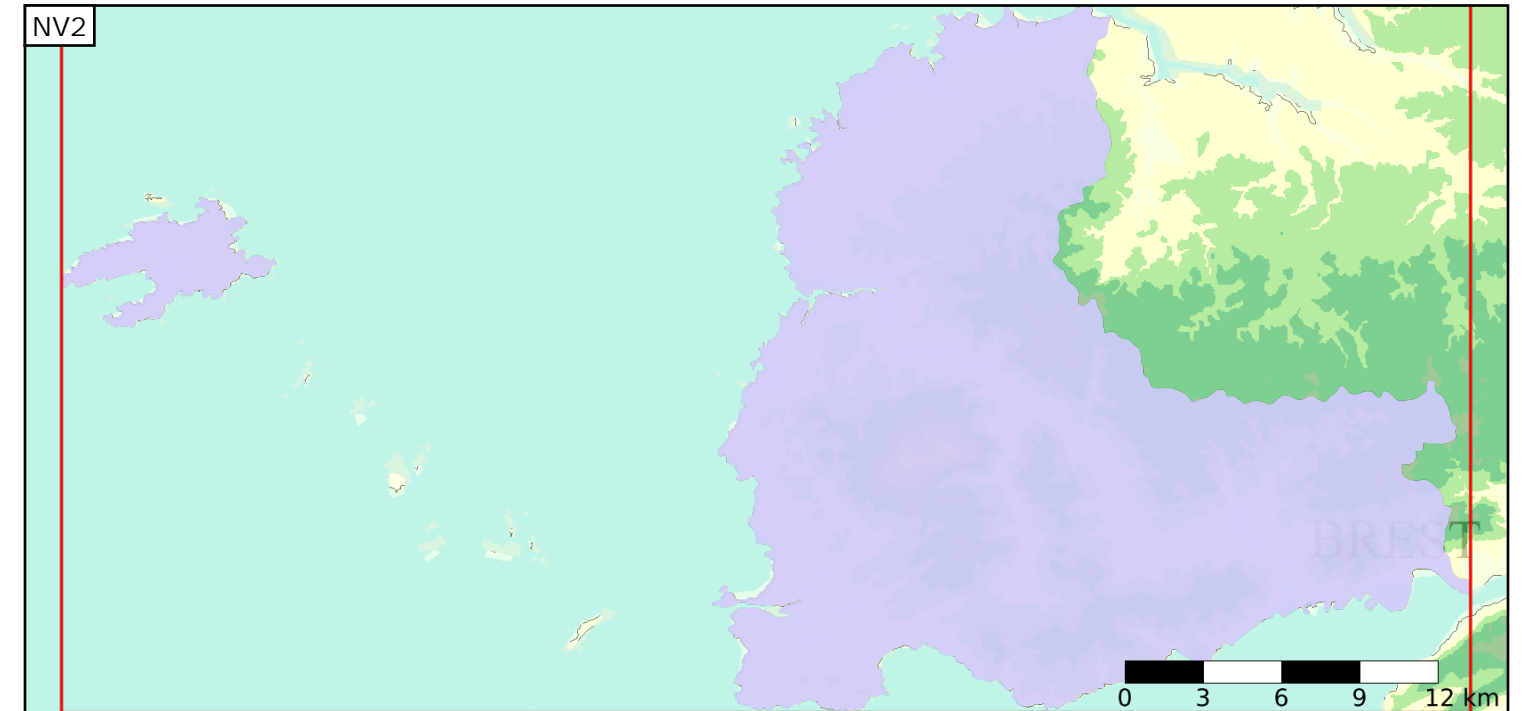
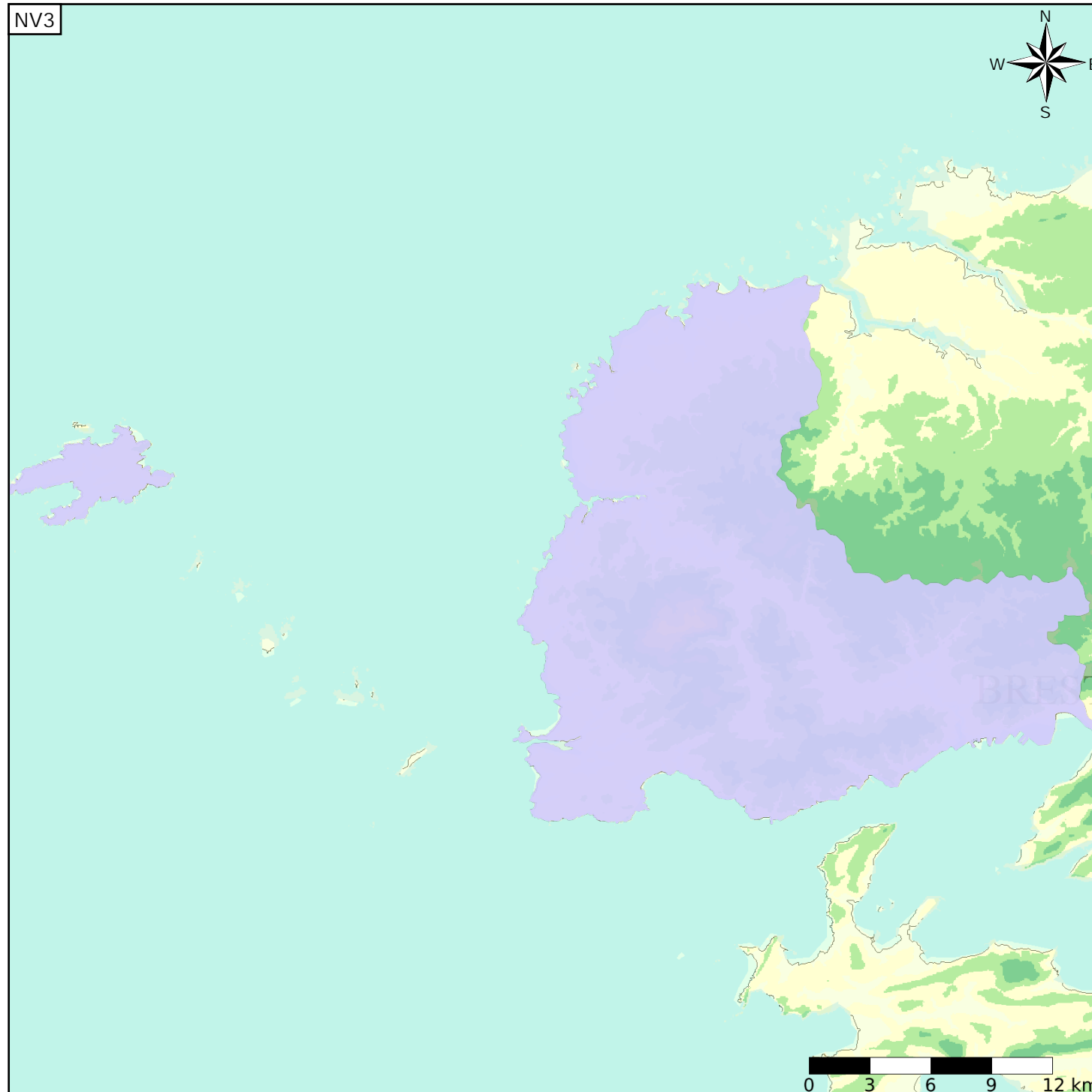
- Nature : 5 Unité aquifère
- Etat : 2 Entité hydrogéologique à nappe libre
- Thème : 3 Socle
- Type de milieu : 2 Milieu fissuré
- Origine de la construction : 1 Carte géologique ou hydrogéologique

Evolution entre la BDLISA V0 et la V1 :

Type de modification : Entité V1 issue de la fusion pure de plusieurs entités V0

Est incluse dans l'Entité Hydrogéologique 191AC

Socle du Massif Armoricain dans les bassins versants de l'Aber Ildut et la Penfeld de leurs sources à la mer et côtiers, île d'Ouessant



Est incluse dans l'Entité Hydrogéologique 191

Socle du Massif Armoricain dans le bassin versant côtier de la Pointe de Blosscon à la Pointe du Raz, îles Ouessant et Batz

Représentation de l'entité

- Ordre 1
- Ordre 2
- Ordre 3
- Ordre 4-5
- Ordre 6-10
- Ordre 11-20
- Ordre 21+

