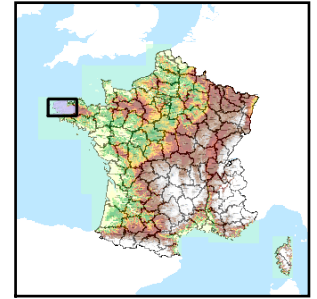


Code de l'Entité Hydrogéologique régionale 191AC



Nom de l'Entité Hydrogéologique Socle du Massif Armoricaïn dans les bassins versants de l'Aber Ildut et la Penfeld de leurs sources à la mer et côtiers, île d'Ouessant



Caractéristiques de l'entité

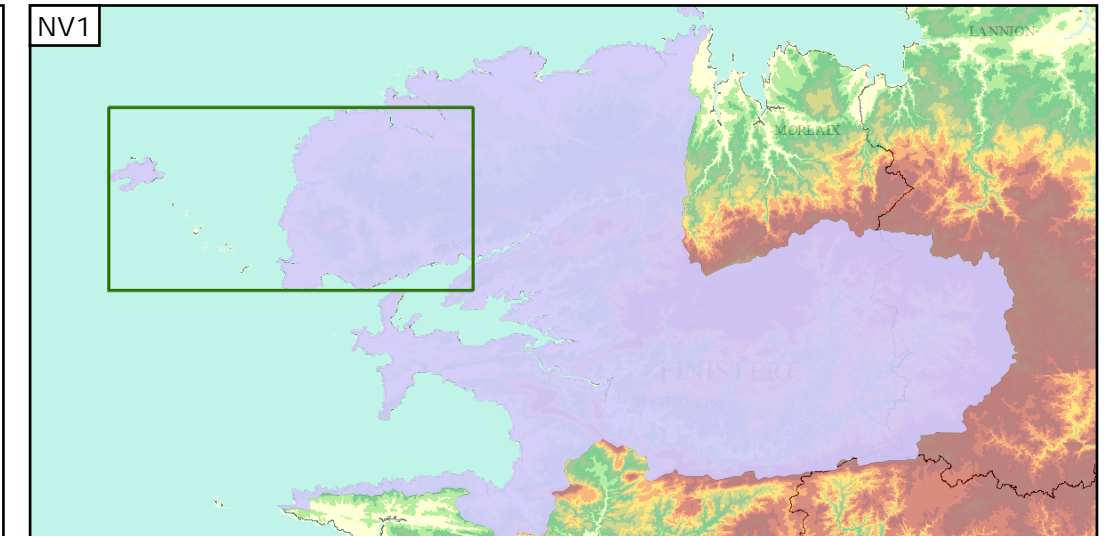
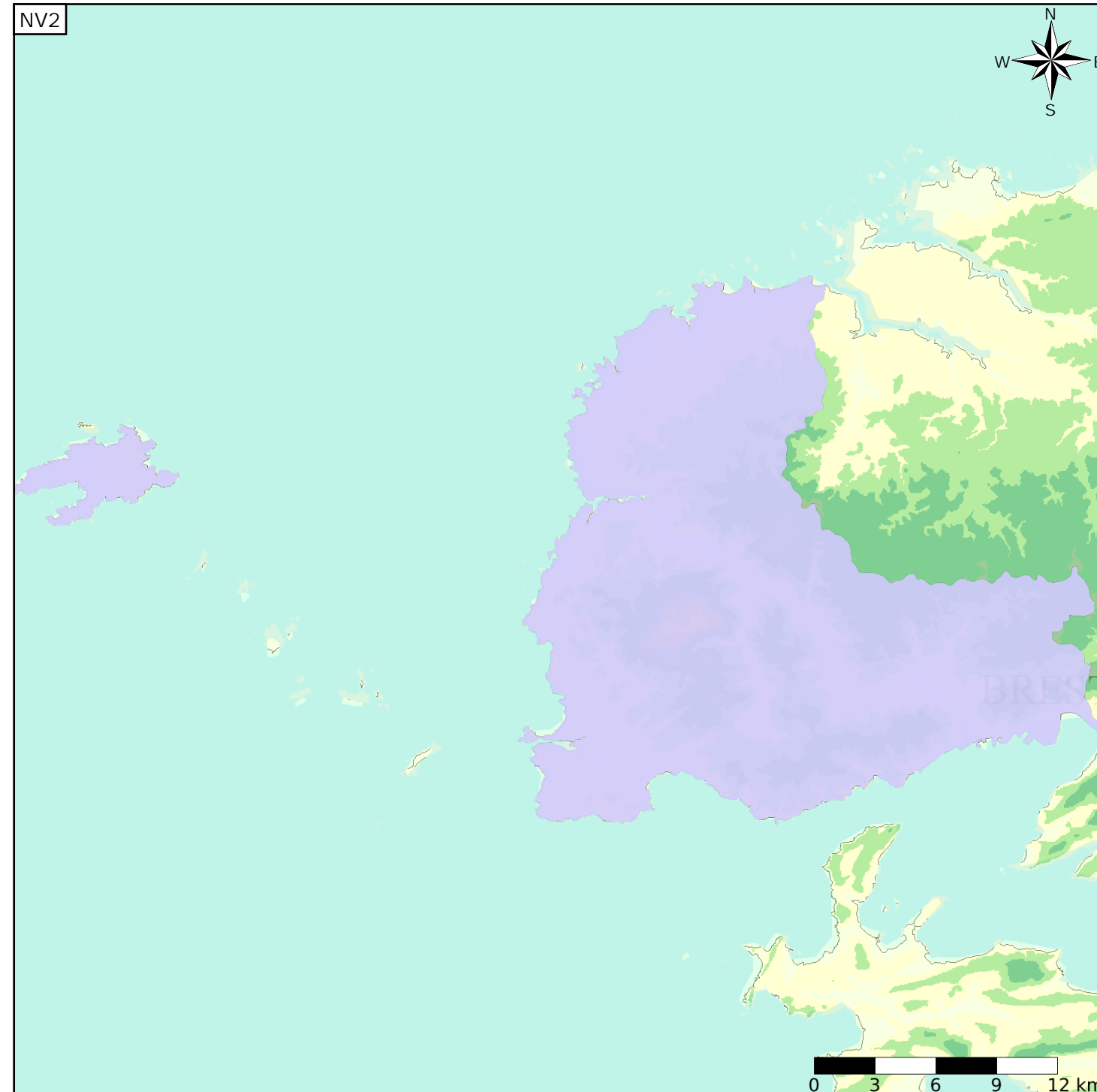
- Nature : 4 Domaine hydrogéologique
- Etat : ... Sans objet
- Thème : 3 Socle
- Type de milieu : 2 Milieu fissuré
- Origine de la construction : 4 Agrégation par héritage

Est incluse dans l'Entité Hydrogéologique 191

Socle du Massif Armoricaïn dans le bassin versant côtier de la Pointe de Bloscon à la Pointe du Raz, îles Ouessant et Batz

Evolution entre la BDLISA V0 et la V1 :

Type de modification : Mise(s) à jour mineure(s) de la géométrie de l'entité



Les entités locales suivantes sont rattachées à cette entité régionale

- 191AC01 | Socle métamorphique dans les bassins versants de l'Aber Ildut et de la Penfeld de leurs sources à la mer et côtiers, île d'Ouessant