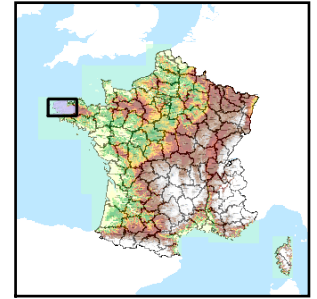


Code de l'Entité Hydrogéologique locale 191AA03



Nom de l'Entité Hydrogéologique Socle métamorphique dans les bassins versants côtiers de l'Aber Wrac'h (inclus) à l'Aber Benoit (inclus)



Caractéristiques de l'entité

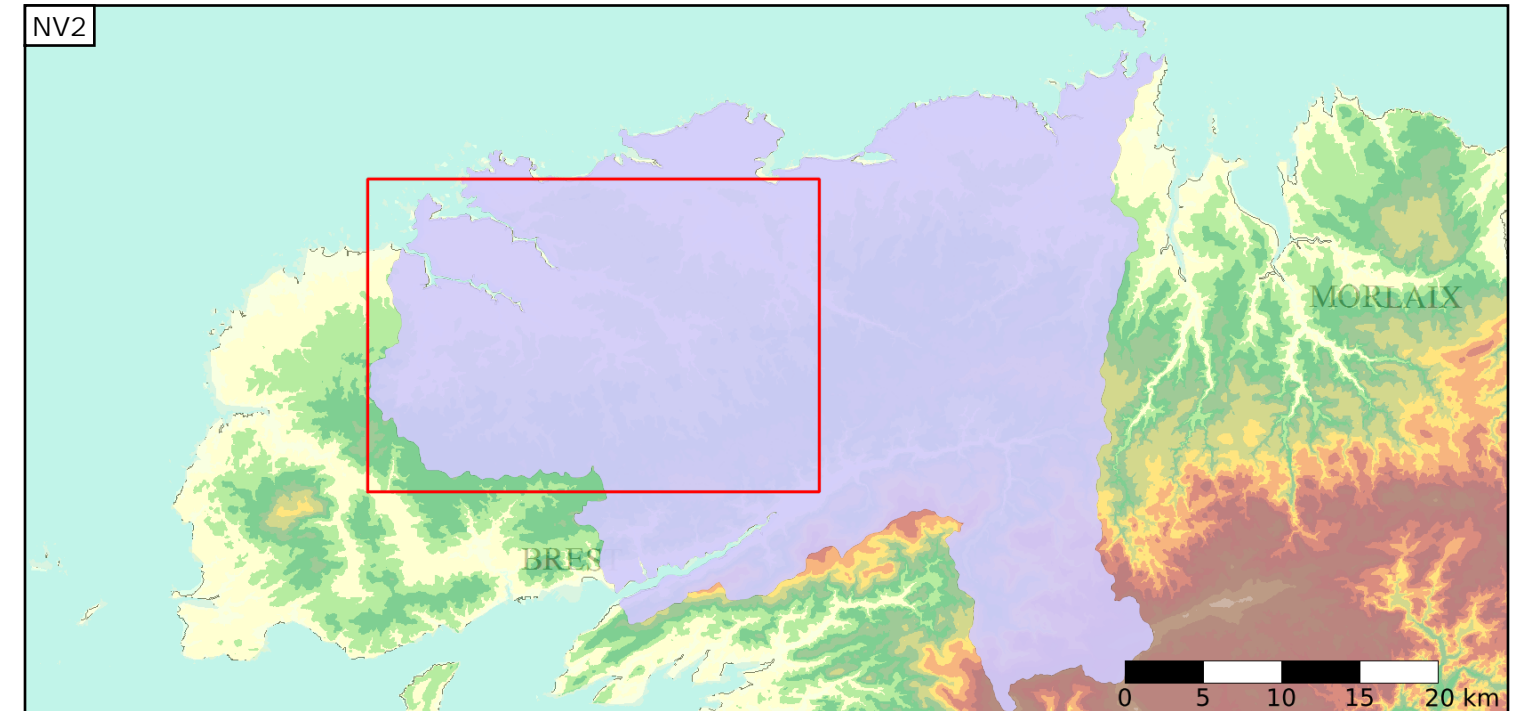
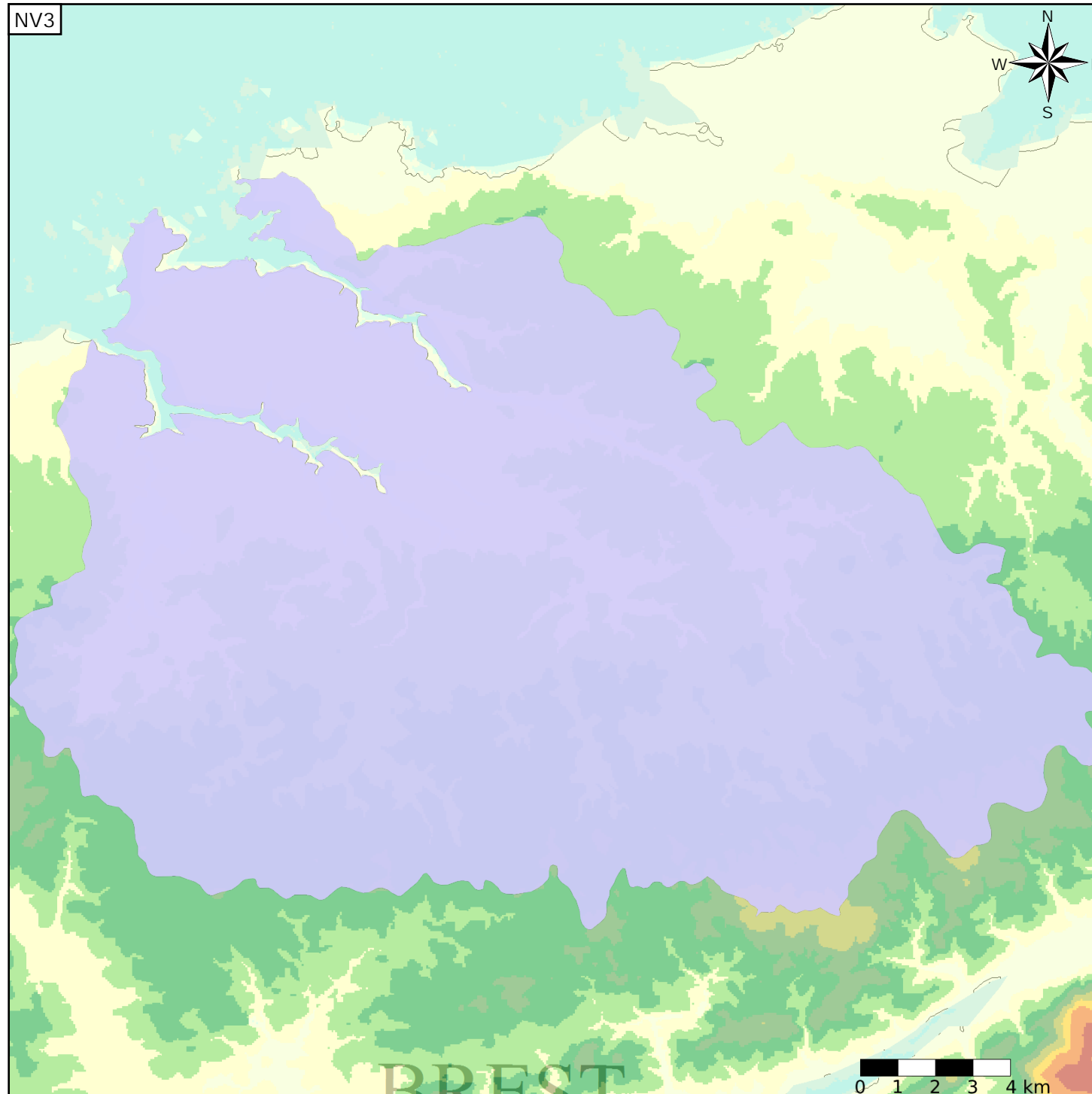
- Nature : 5 Unité aquifère
- Etat : 2 Entité hydrogéologique à nappe libre
- Thème : 3 Socle
- Type de milieu : 2 Milieu fissuré
- Origine de la construction : 1 Carte géologique ou hydrogéologique

Evolution entre la BDLISA V0 et la V1 :

Type de modification : Aucune modification

Est incluse dans l'Entité Hydrogéologique 191AA

Socle du Massif Armoricaïn dans les bassins versants de L'Horn, le Guillec, le Quillimadec, la Flèche, l'Aber Wrac'h, l'Aber Benoit, l'Elorn de leurs sources à la mer et côtiers, île de Batz



Est incluse dans l'Entité Hydrogéologique 191

Socle du Massif Armoricaïn dans le bassin versant côtier de la Pointe de Blooscon à la Pointe du Raz, îles Ouessant et Batz

