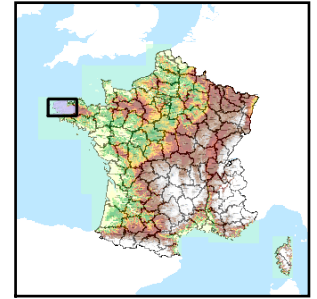


Code de l'Entité Hydrogéologique locale 191AA02



Nom de l'Entité Hydrogéologique Socle métamorphique dans les bassins versants du Quillimadec et de la Flèche de leurs sources à la mer et côtiers



Caractéristiques de l'entité

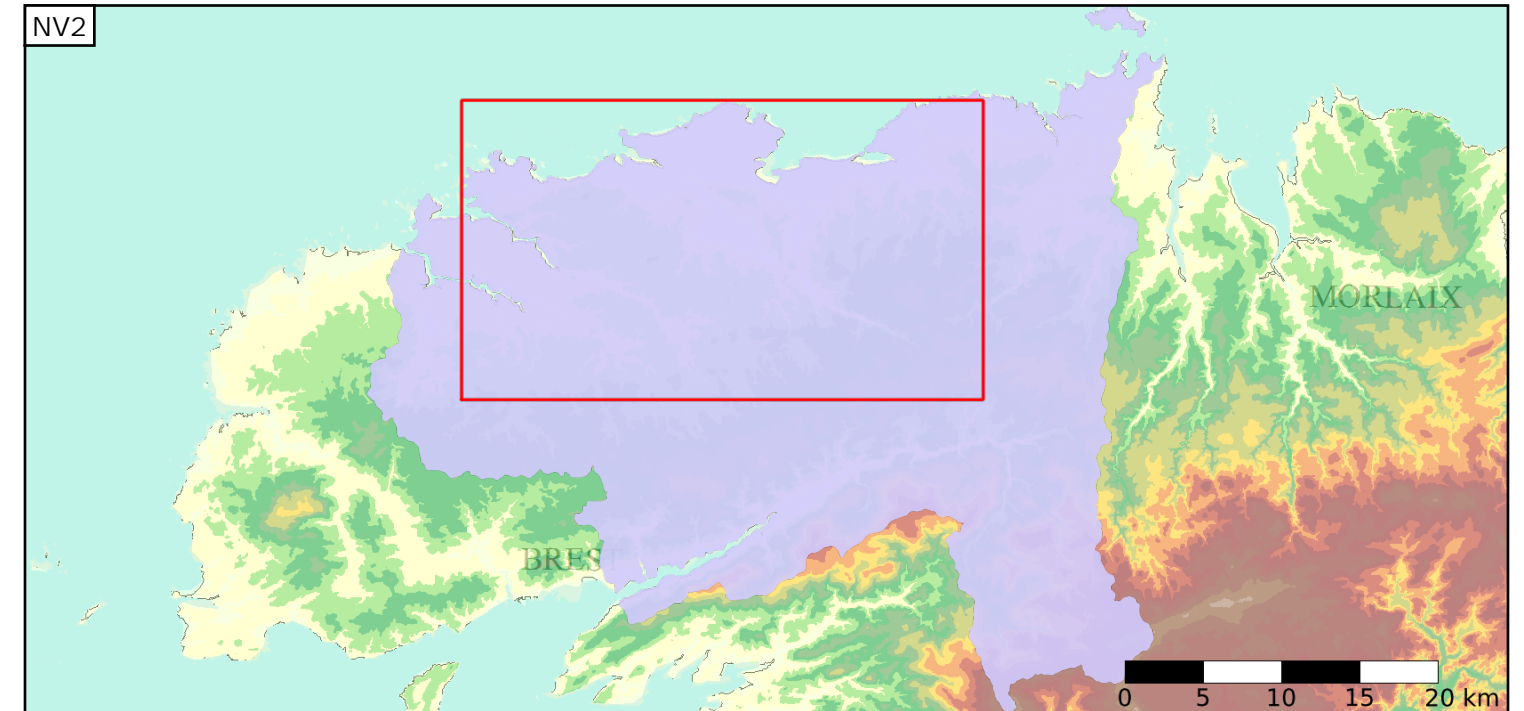
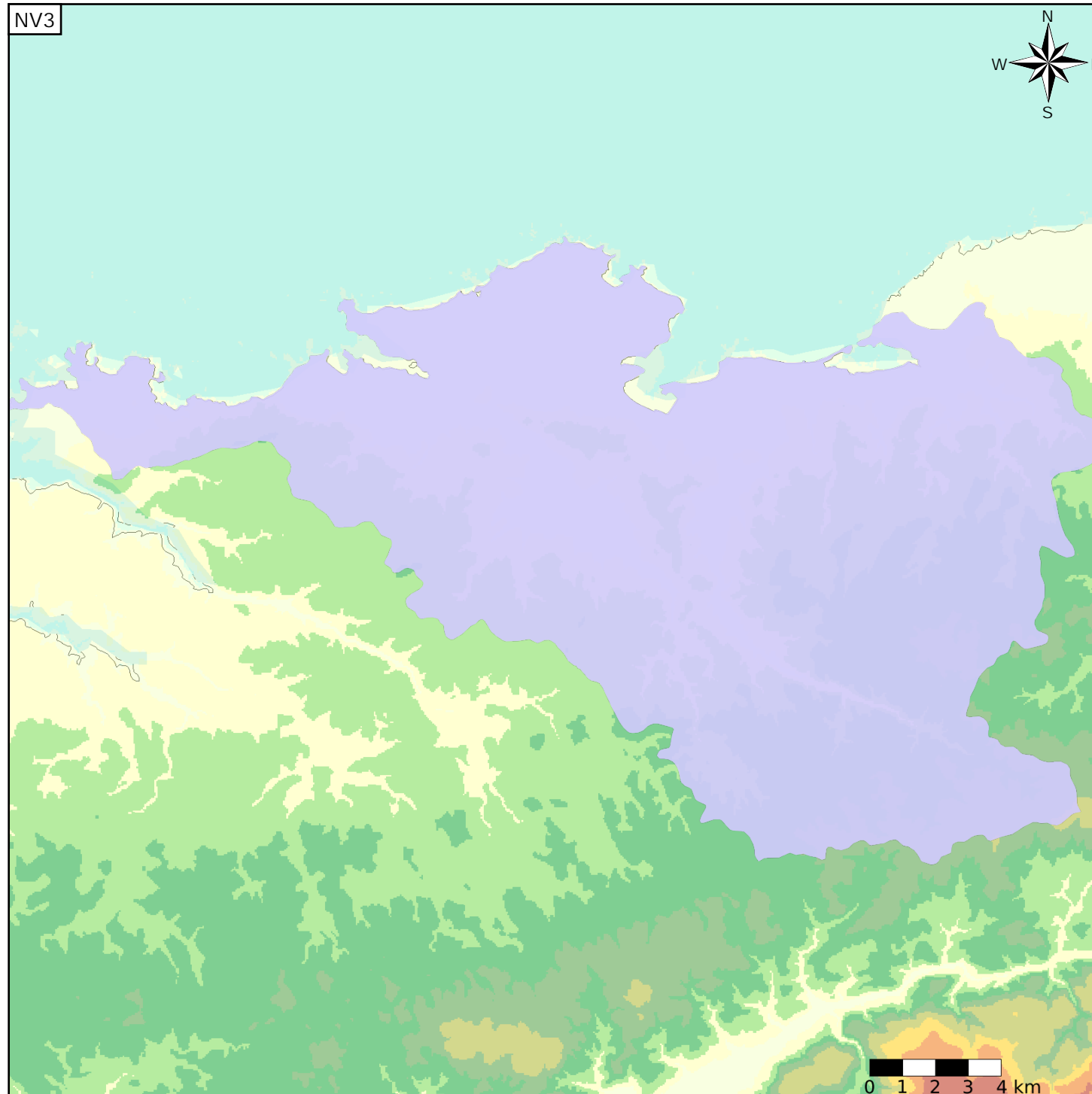
- Nature : 5 Unité aquifère
- Etat : 2 Entité hydrogéologique à nappe libre
- Thème : 3 Socle
- Type de milieu : 2 Milieu fissuré
- Origine de la construction : 1 Carte géologique ou hydrogéologique

Evolution entre la BDLISA V0 et la V1 :

Type de modification : Aucune modification

Est incluse dans l'Entité Hydrogéologique 191AA

Socle du Massif Armoricain dans les bassins versants de L'Horn, le Guillec, le Quillimadec, la Flèche, l'Aber Wrac'h, l'Aber Benoit, l'Elorn de leurs sources à la mer et côtiers, île de Batz



Est incluse dans l'Entité Hydrogéologique 191

Socle du Massif Armoricain dans le bassin versant côtier de la Pointe de Blooscon à la Pointe du Raz, îles Ouessant et Batz

