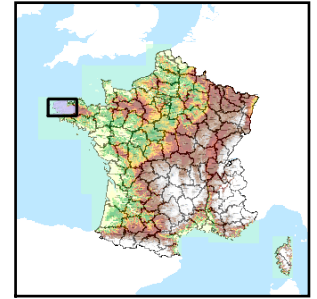


Code de l'Entité Hydrogéologique locale 191AA01



Nom de l'Entité Hydrogéologique Socle métamorphique dans les bassins versants de l'Horn et du Guillec de leurs sources à la mer, île de Batz



Caractéristiques de l'entité

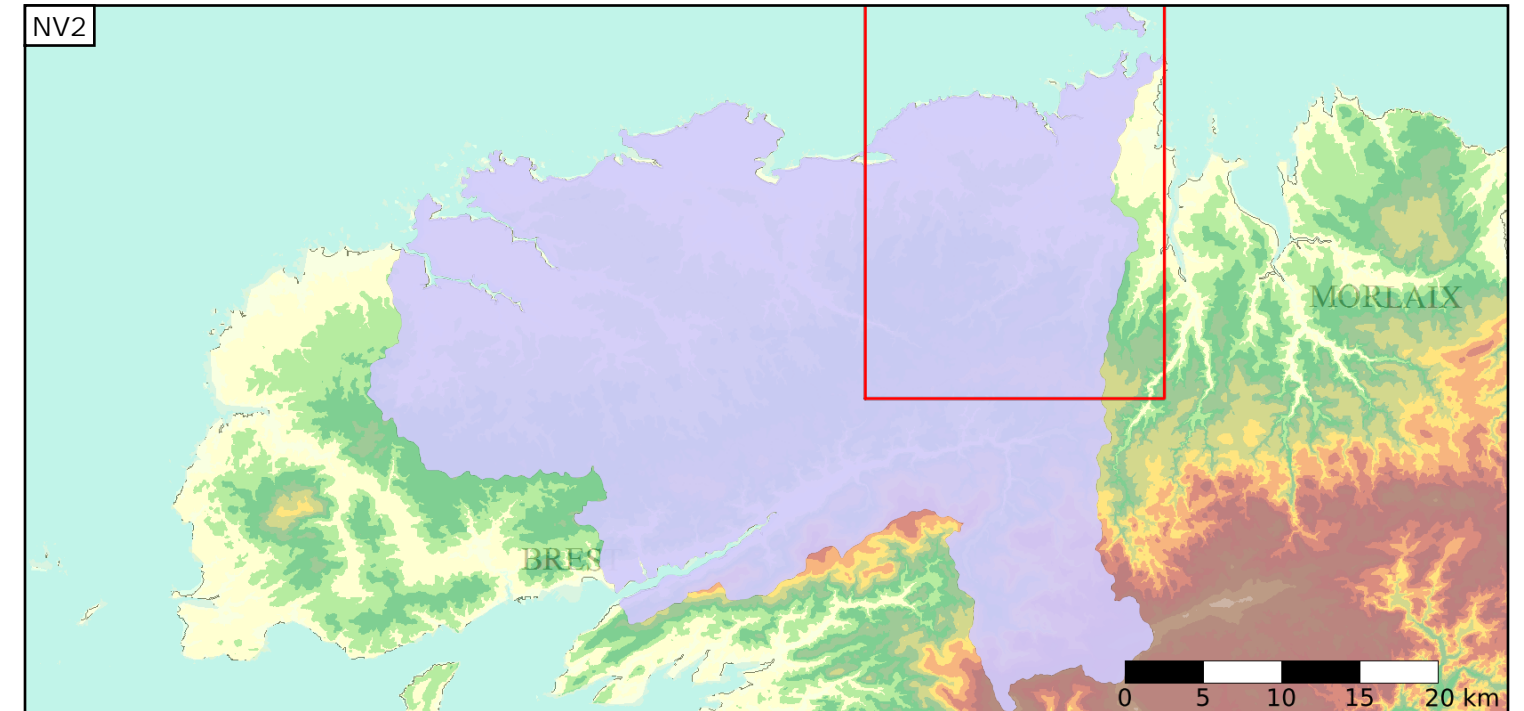
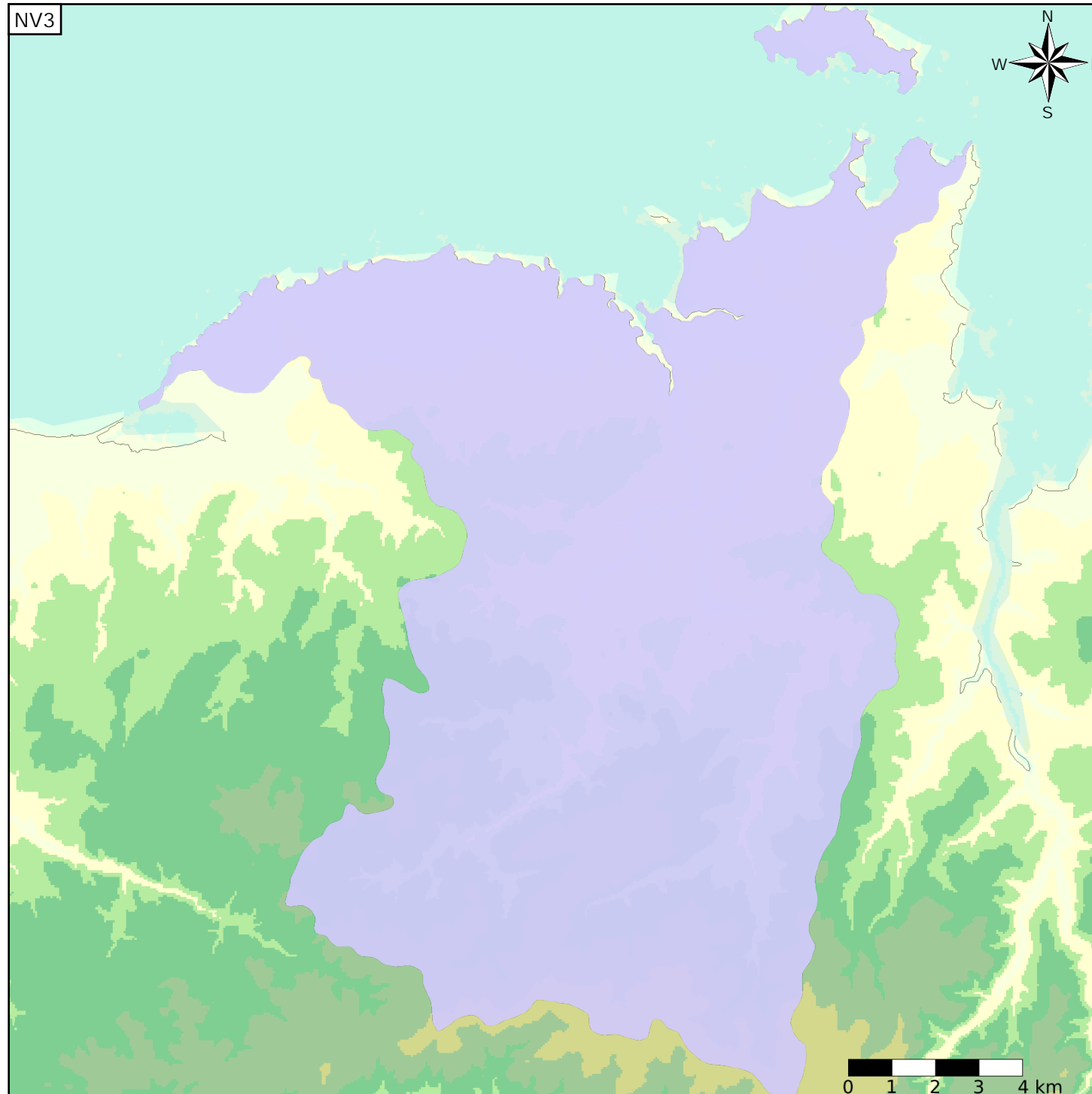
Nature : 5 Unité aquifère
 Etat : 2 Entité hydrogéologique à nappe libre
 Thème : 3 Socle
 Type de milieu : 2 Milieu fissuré
 Origine de la construction : 1 Carte géologique ou hydrogéologique

Evolution entre la BDLISA V0 et la V1 :

Type de modification : Entité V1 issue de la fusion pure de plusieurs entités V0

Est incluse dans l'Entité Hydrogéologique 191AA

Socle du Massif Armoricain dans les bassins versants de L'Horn, le Guillec, le Quillimadec, la Flèche, l'Aber Wrac'h, l'Aber Benoit, l'Elorn de leurs sources à la mer et côtiers, île de Batz



Est incluse dans l'Entité Hydrogéologique 191

Socle du Massif Armoricain dans le bassin versant côtier de la Pointe de Blooscon à la Pointe du Raz, îles Ouessant et Batz

