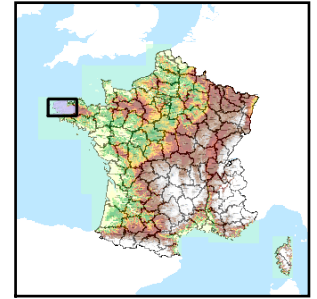


Code de l'Entité Hydrogéologique régionale 191AA



Nom de l'Entité Hydrogéologique Socle du Massif Armoricain dans les bassins versants de L'Horn, le Guillec, le Quillimadec, la Flèche, l'Aber Wrac'h, l'Aber Benoit, l'Elorn de leurs sources à la mer et côtiers, île de Batz



Caractéristiques de l'entité

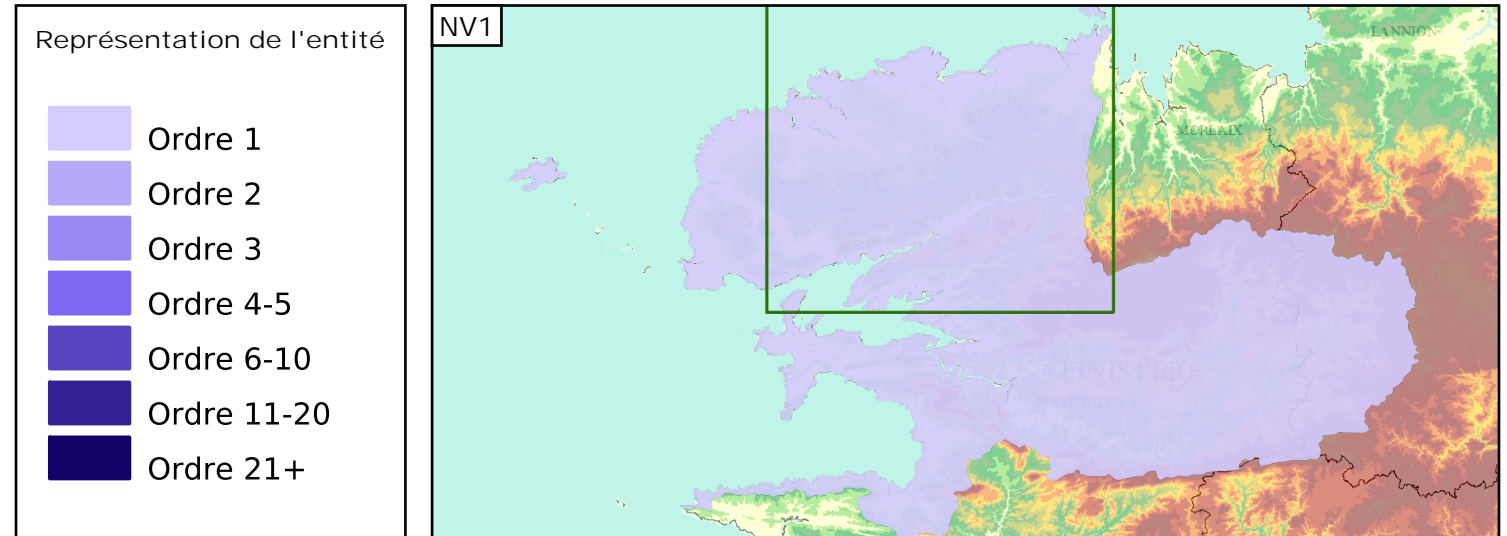
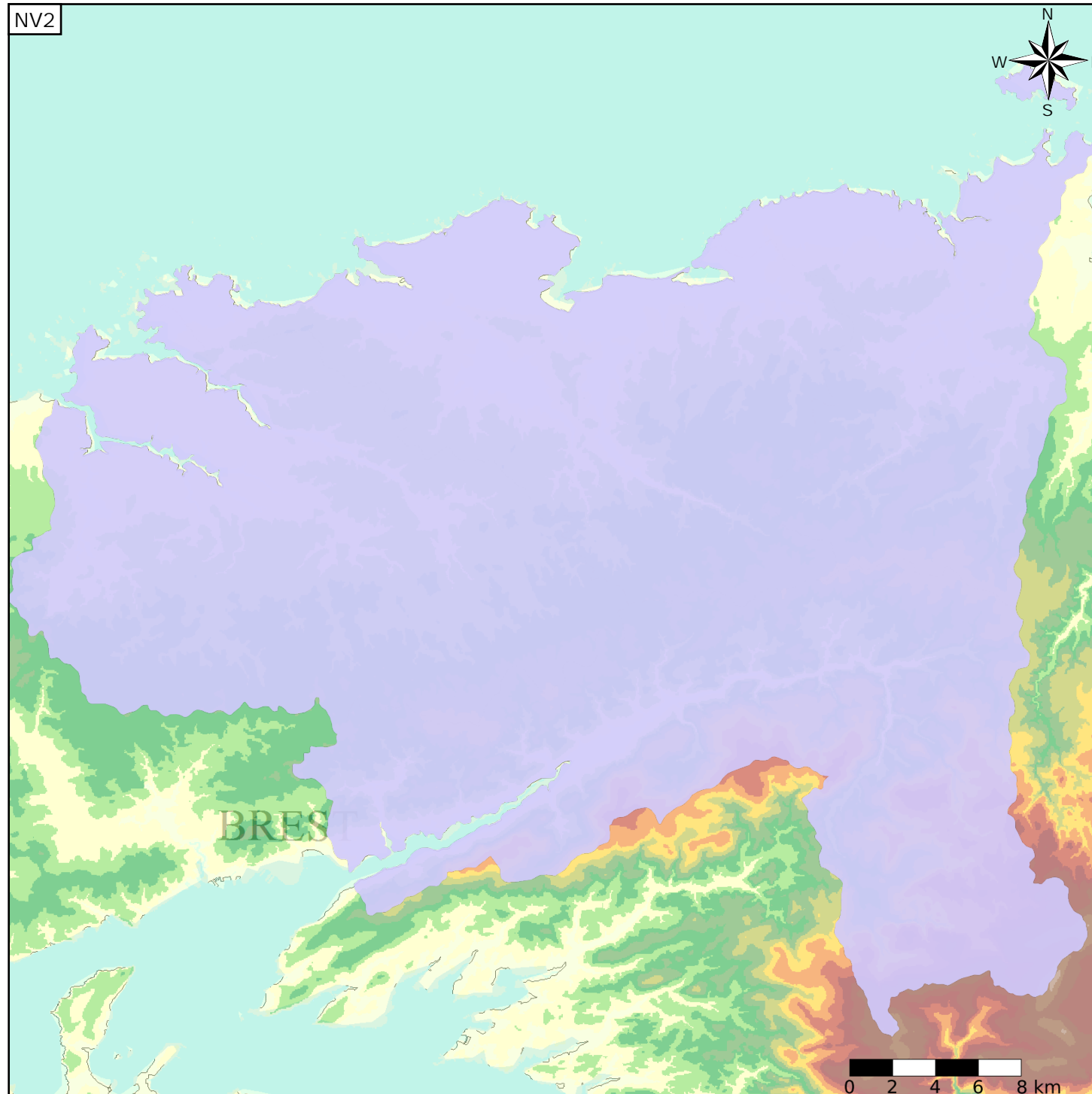
- Nature : 4 Domaine hydrogéologique
- Etat : ... Sans objet
- Thème : 3 Socle
- Type de milieu : 2 Milieu fissuré
- Origine de la construction : 4 Agrégation par héritage

Est incluse dans l'Entité Hydrogéologique 191

Socle du Massif Armoricain dans le bassin versant côtier de la Pointe de Blosson à la Pointe du Raz, îles Ouessant et Batz

Evolution entre la BDLISA V0 et la V1 :

Type de modification : Mise(s) à jour mineure(s) de la géométrie de l'entité



Les entités locales suivantes sont rattachées à cette entité régionale

191AA01	Socle métamorphique dans les bassins versants de l'Horn et du Guillec de leurs sources à la mer, île de Batz
191AA02	Socle métamorphique dans les bassins versants du Quillimadec et de la Flèche de leurs sources à la mer et côtiers
191AA03	Socle métamorphique dans les bassins versants côtiers de l'Aber Wrac'h (inclus) à l'Aber Benoit (inclus)
191AA04	Socle métamorphique dans le bassin versant de l'Elorn de sa source à la mer