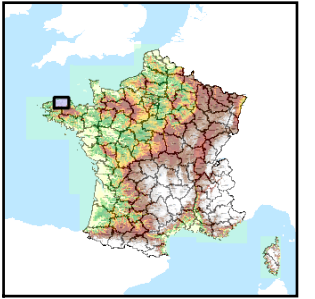


Code de l'Entité Hydrogéologique régionale 189AI



Nom de l'Entité Hydrogéologique Socle du Massif Armoricaïn dans les bassins versants de La Penzé de sa source à la mer et côtiers



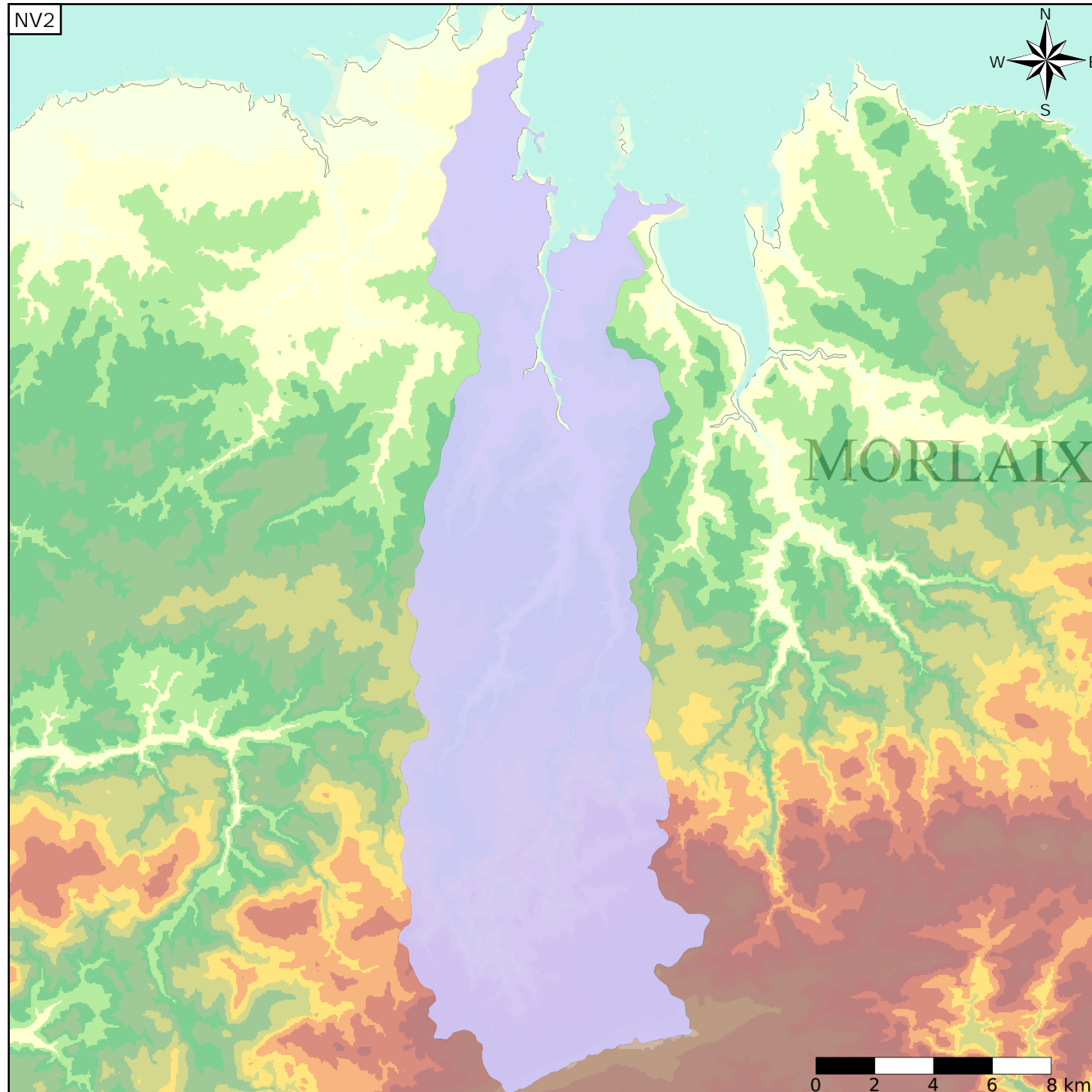
Caractéristiques de l'entité

Nature : 4 Domaine hydrogéologique  
 Etat : ... Sans objet  
 Thème : 3 Socle  
 Type de milieu : 2 Milieu fissuré  
 Origine de la construction : 4 Agrégation par héritage

Est incluse dans l'Entité Hydrogéologique 189  
 Socle du Massif Armoricaïn dans les bassins versants côtiers du Trieux (exclus)  
 à la Pointe de Blocon

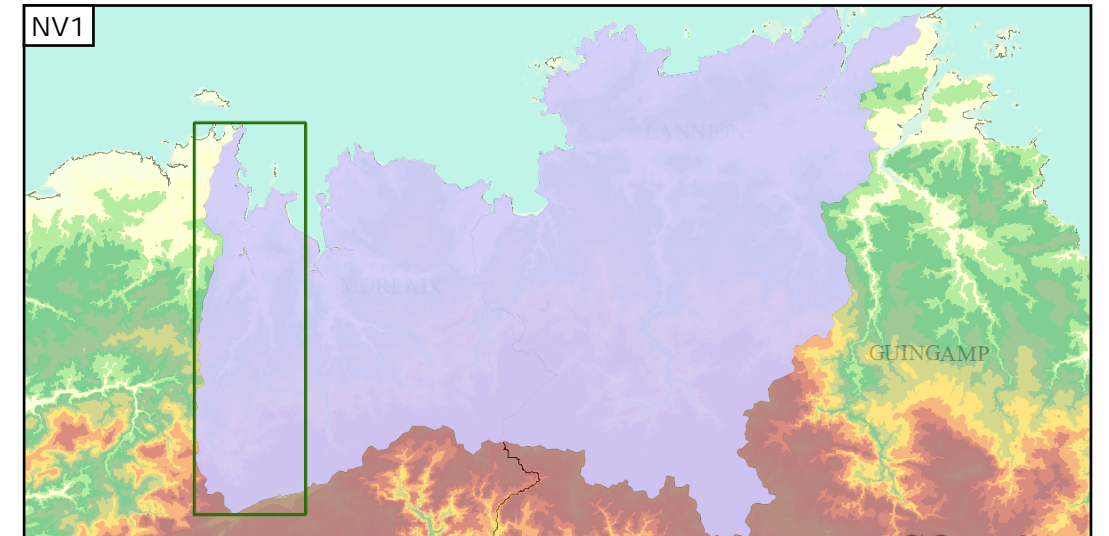
Evolution entre la BDLISA V0 et la V1 :

Type de modification : Aucune modification



Représentation de l'entité

- Ordre 1
- Ordre 2
- Ordre 3
- Ordre 4-5
- Ordre 6-10
- Ordre 11-20
- Ordre 21+



Les entités locales suivantes sont rattachées à cette entité régionale

189AI01 | Socle métamorphique dans les bassins versants de la Penzé de sa source à la mer et côtiers