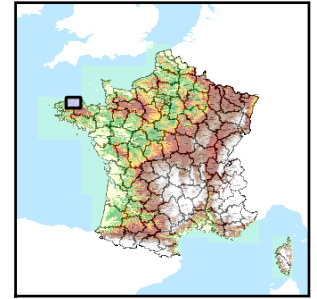


Code de l'Entité Hydrogéologique locale 189AG01



Nom de l'Entité Hydrogéologique Socle métamorphique dans les bassins versants du Dourduff de sa source à la mer et côtiers



Caractéristiques de l'entité

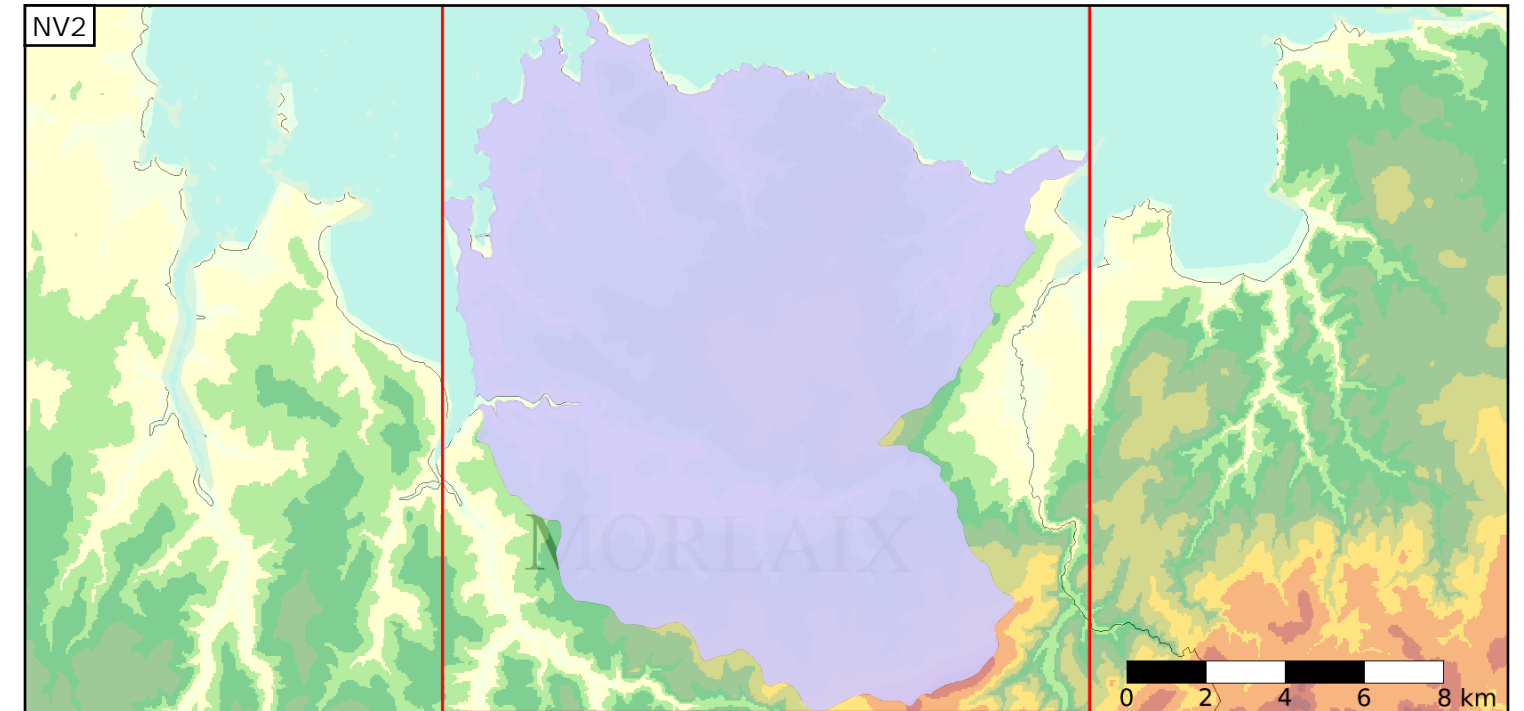
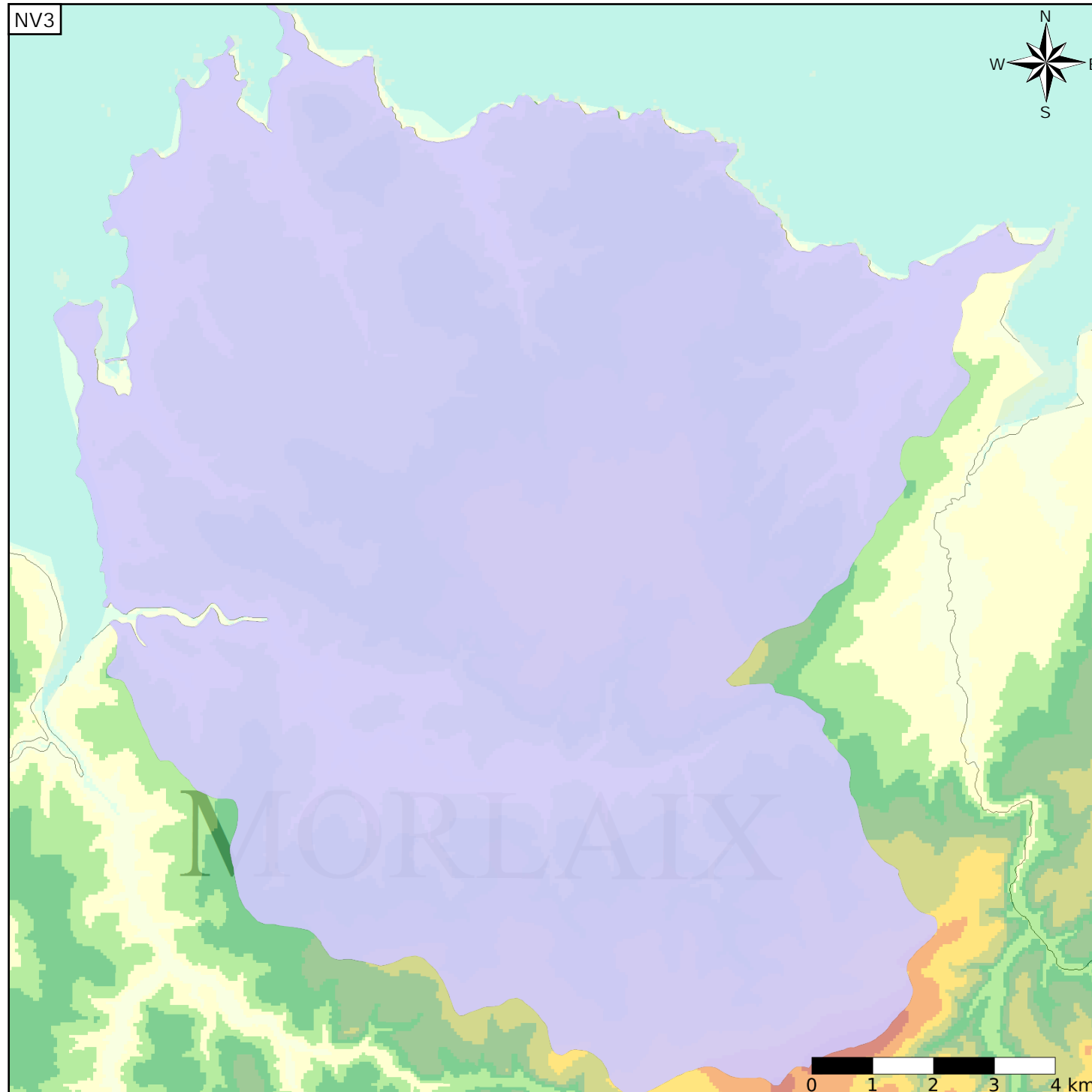
- Nature : 5 Unité aquifère
- Etat : 2 Entité hydrogéologique à nappe libre
- Thème : 3 Socle
- Type de milieu : 2 Milieu fissuré
- Origine de la construction : 1 Carte géologique ou hydrogéologique

Evolution entre la BDLISA V0 et la V1 :

Type de modification : Aucune modification

Est incluse dans l'Entité Hydrogéologique 189AG

Socle du Massif Armoricain dans les bassins versants du Dourduff de sa source à la mer et côtiers



Est incluse dans l'Entité Hydrogéologique 189

Socle du Massif Armoricain dans les bassins versants côtiers du Trieux (exclus) à la Pointe de Blosson

