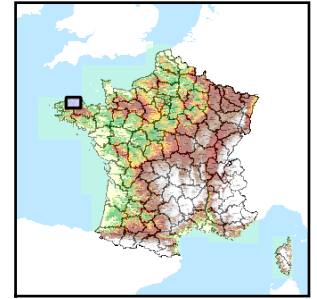


Code de l'Entité Hydrogéologique régionale 189AG



Nom de l'Entité Hydrogéologique Socle du Massif Armoricain dans les bassins versants du Dourduff de sa source à la mer et côtiers



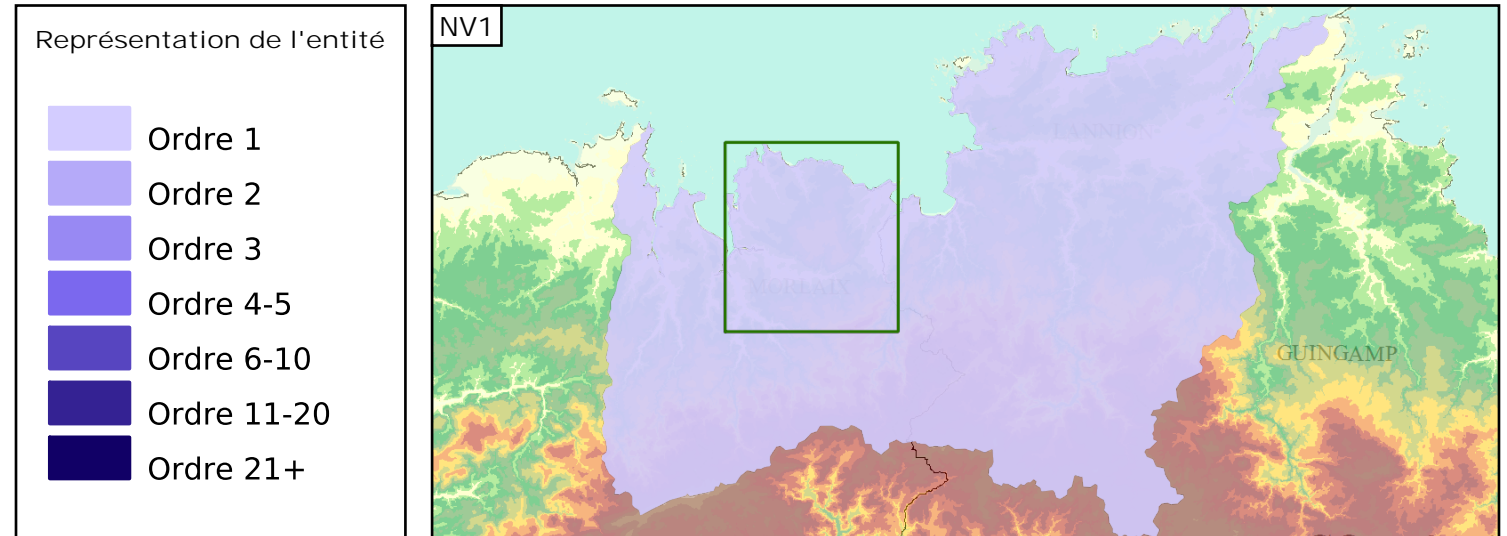
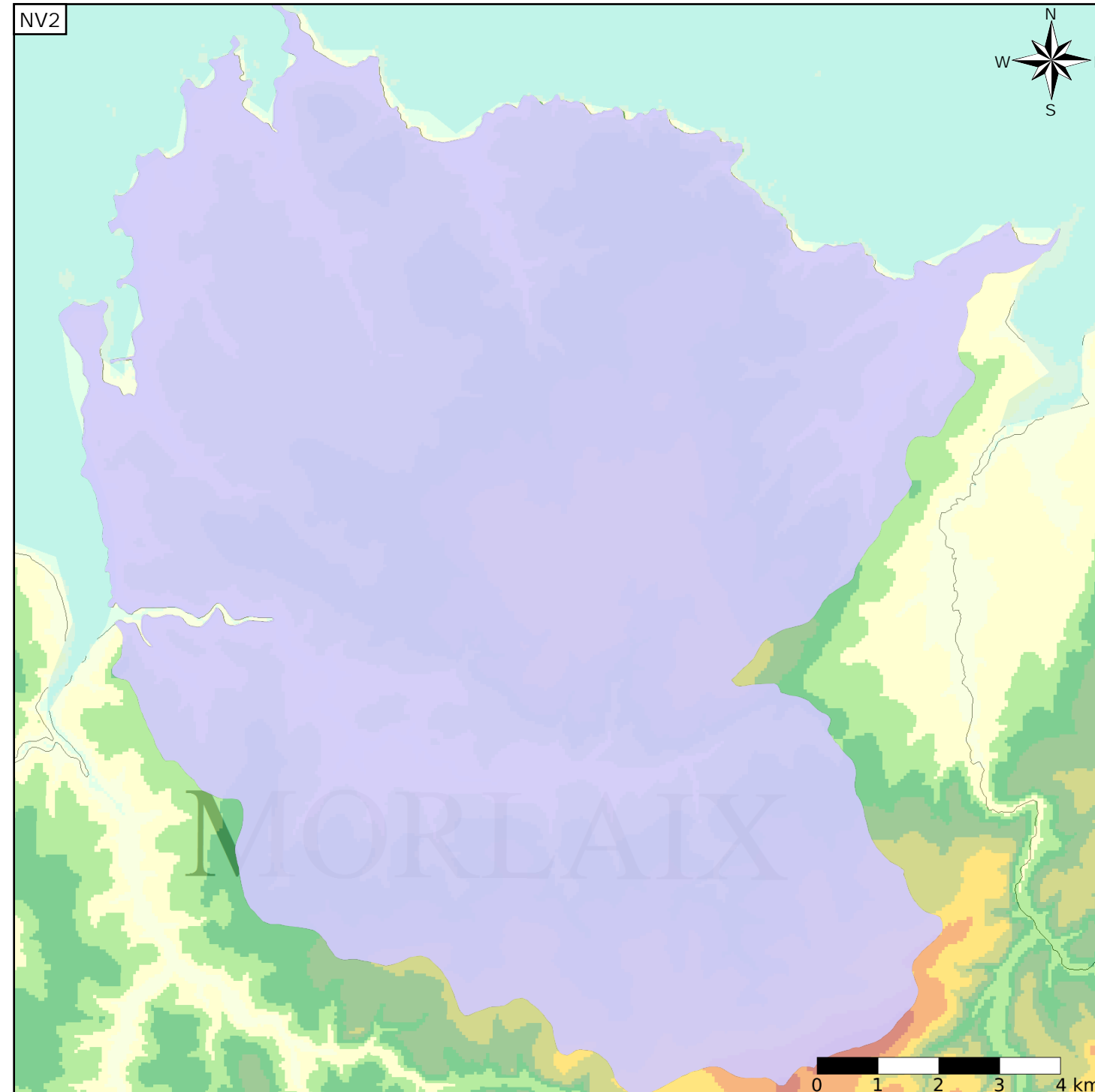
Caractéristiques de l'entité

Nature : 4 Domaine hydrogéologique  
 Etat : ... Sans objet  
 Thème : 3 Socle  
 Type de milieu : 2 Milieu fissuré  
 Origine de la construction : 4 Agrégation par héritage

Est incluse dans l'Entité Hydrogéologique 189  
 Socle du Massif Armoricain dans les bassins versants côtiers du Trieux (exclus)  
 à la Pointe de Bloscon

Evolution entre la BDLISA V0 et la V1 :

Type de modification : Aucune modification



Les entités locales suivantes sont rattachées à cette entité régionale

189AG0	Socle métamorphique dans les bassins versants du Dourduff de sa source à la mer et côtiers
1	