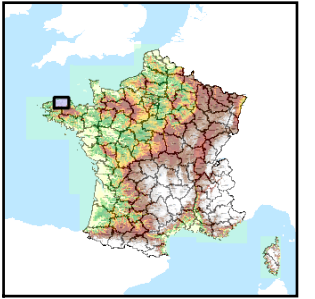




Code de l'Entité Hydrogéologique régionale 189AE

Nom de l'Entité Hydrogéologique Socle du Massif Armoricain dans les bassins versants du Jarlot, le Douron de leurs sources à la mer et côtiers



Caractéristiques de l'entité

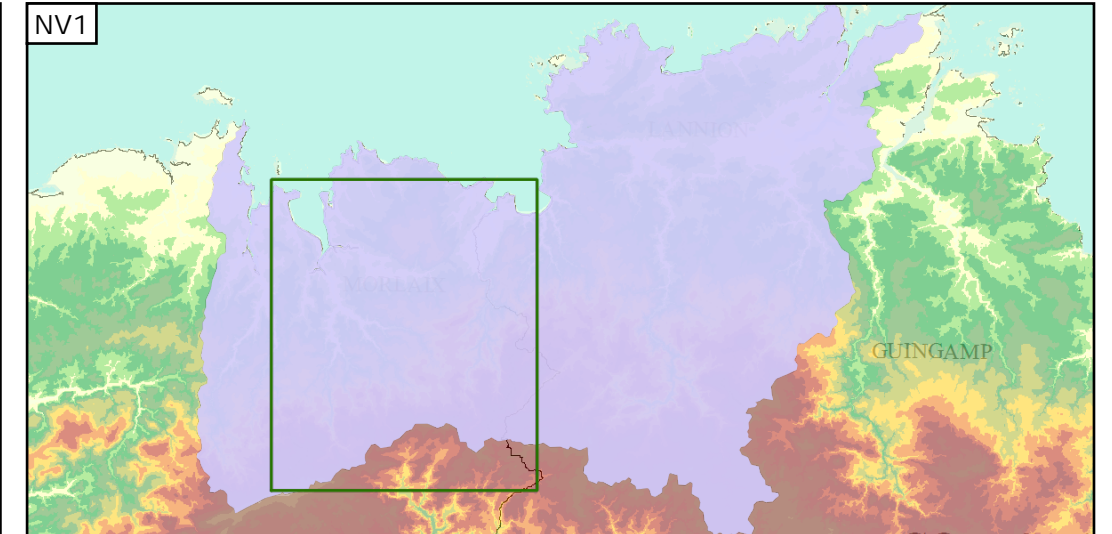
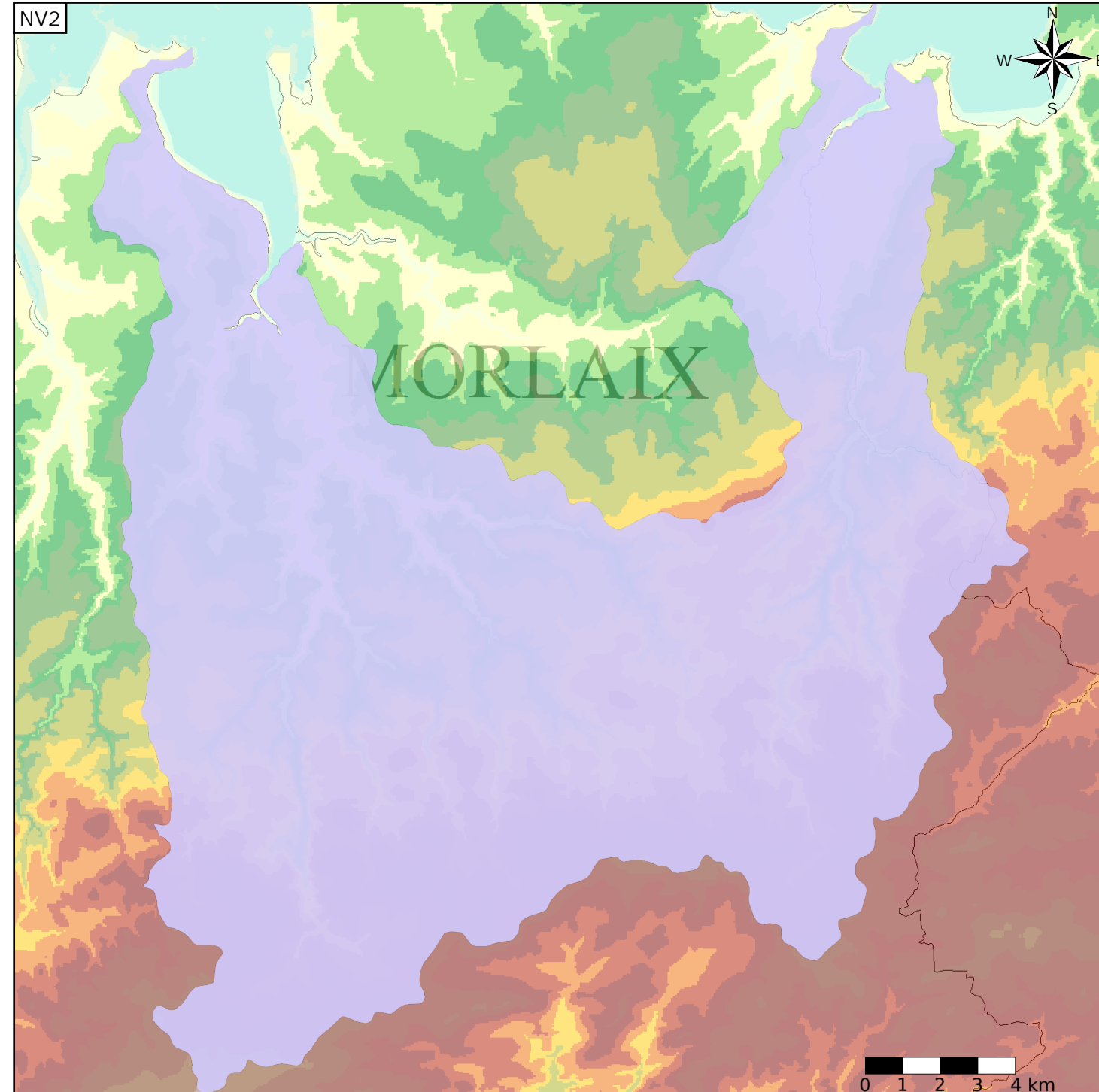
- Nature : 4 Domaine hydrogéologique
- Etat : ... Sans objet
- Thème : 3 Socle
- Type de milieu : 2 Milieu fissuré
- Origine de la construction : 4 Agrégation par héritage

Est incluse dans l'Entité Hydrogéologique 189

Socle du Massif Armoricain dans les bassins versants côtiers du Trieux (exclus) à la Pointe de Blosson

Evolution entre la BDLISA V0 et la V1 :

Type de modification : Aucune modification



Les entités locales suivantes sont rattachées à cette entité régionale

189AE01	Socle métamorphique dans le bassin versant du Douron de sa source à la mer
189AE02	Socle métamorphique dans les bassins versants du Jarlot de sa source à la mer et côtiers