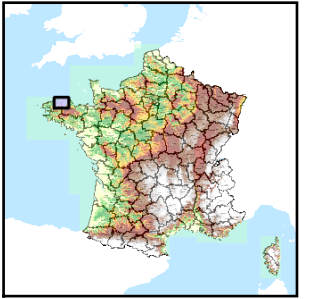


Code de l'Entité Hydrogéologique régionale 189AC

Nom de l'Entité Hydrogéologique Socle du Massif Armoricain dans les bassins versants du Léguer et du Yar de leurs sources à la mer et côtiers



Caractéristiques de l'entité

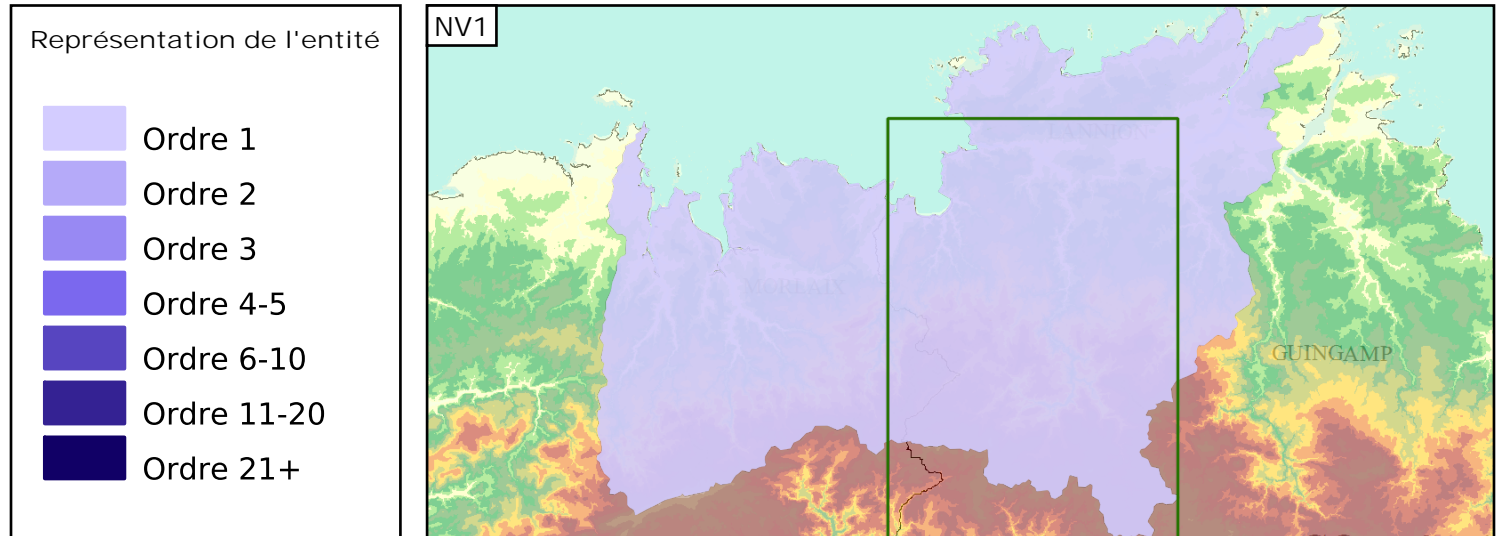
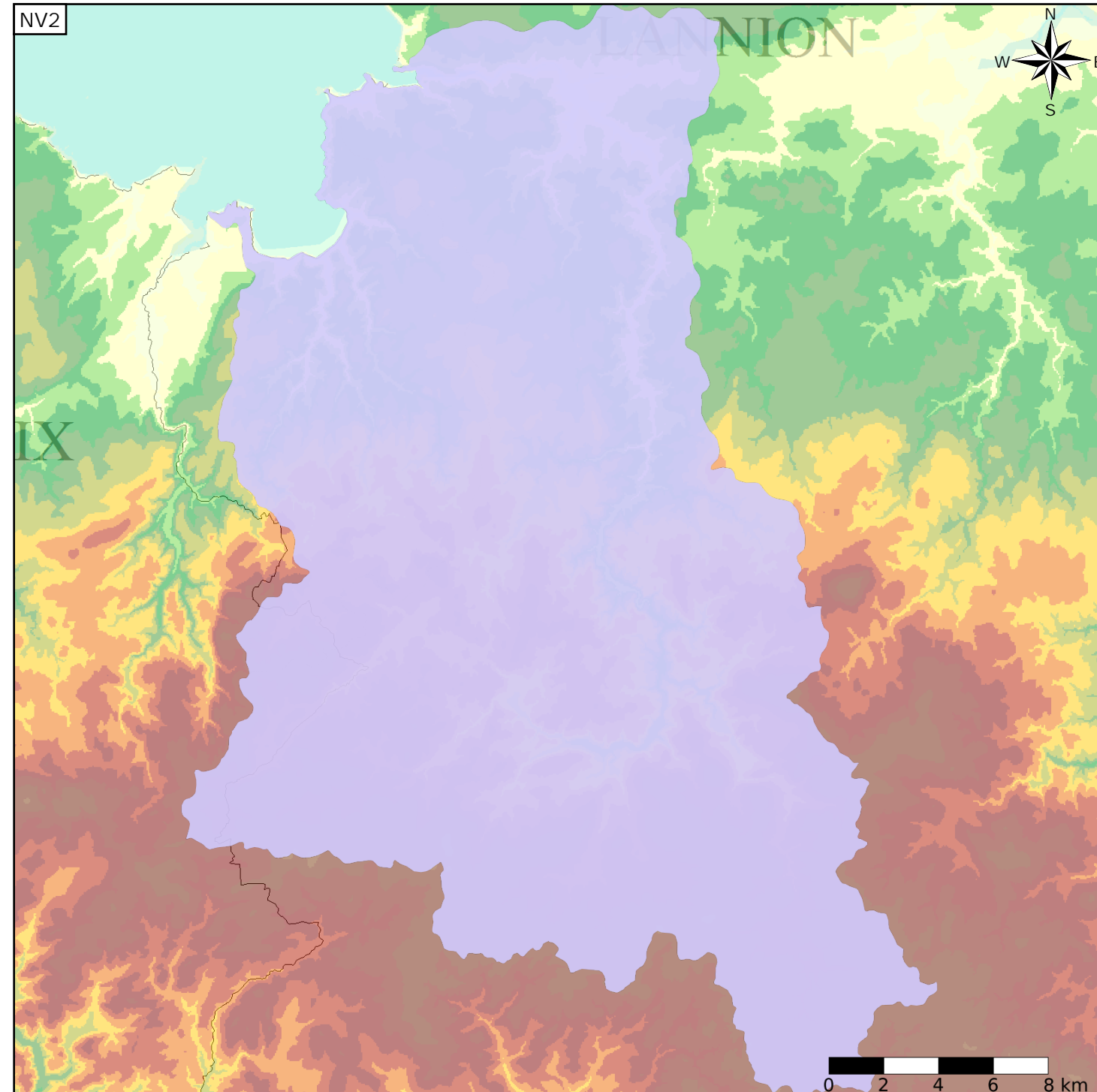
Nature : 4 Domaine hydrogéologique  
 Etat : ... Sans objet  
 Thème : 3 Socle  
 Type de milieu : 2 Milieu fissuré  
 Origine de la construction : 4 Agrégation par héritage

Evolution entre la BDLISA V0 et la V1 :

Type de modification : Aucune modification

Est incluse dans l'Entité Hydrogéologique 189

Socle du Massif Armoricain dans les bassins versants côtiers du Trieux (exclus) à la Pointe de Bloscou



Les entités locales suivantes sont rattachées à cette entité régionale

189AC01	Socle métamorphique dans les bassins versants du Léguer de sa source à la mer et côtiers
189AC02	Socle métamorphique dans les bassins versants du Yar de sa source à la mer et côtiers