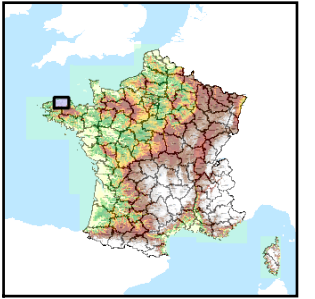


Code de l'Entité Hydrogéologique régionale 189AA



Nom de l'Entité Hydrogéologique Socle du Massif Armoricain dans le bassin versant du Jaudy de sa source à la mer et côtiers du Jaudy au Léguer (exclus)



Caractéristiques de l'entité

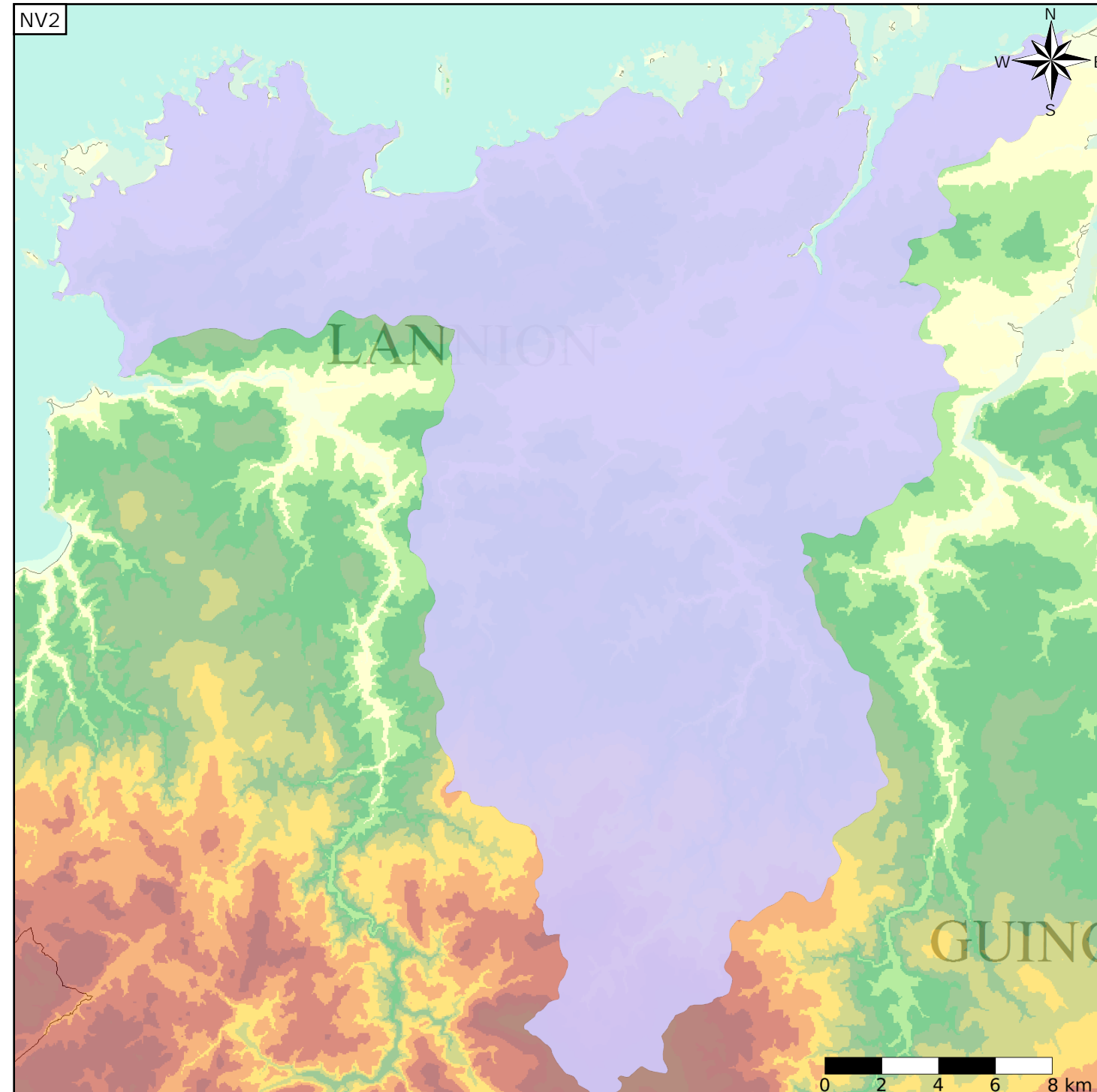
- Nature : 4 Domaine hydrogéologique
- Etat : ... Sans objet
- Thème : 3 Socle
- Type de milieu : 2 Milieu fissuré
- Origine de la construction : 4 Agrégation par héritage

Est incluse dans l'Entité Hydrogéologique 189

Socle du Massif Armoricain dans les bassins versants côtiers du Trieux (exclus) à la Pointe de Bloscou

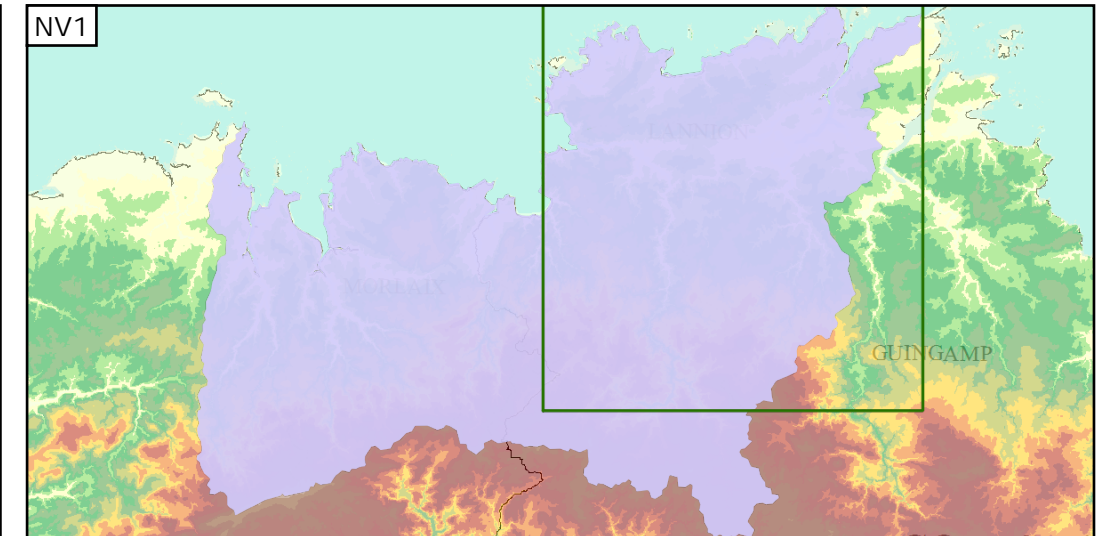
Evolution entre la BDLISA V0 et la V1 :

Type de modification : Aucune modification



Représentation de l'entité

- Ordre 1
- Ordre 2
- Ordre 3
- Ordre 4-5
- Ordre 6-10
- Ordre 11-20
- Ordre 21+



Les entités locales suivantes sont rattachées à cette entité régionale

- 189AA01 Socle métamorphique dans les bassins versants du Jaudy de sa source à la mer et côtiers
- 189AA02 Socle métamorphique dans les bassins versants côtiers du Jaudy (non inclus) au Léguer (non inclus)