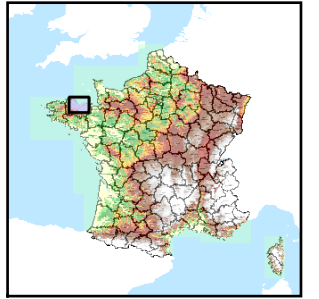


Code de l'Entité Hydrogéologique locale 187AG01



Nom de l'Entité Hydrogéologique Socle métamorphique dans les bassins versants côtiers du Gouët (non inclus) au Trieux (non inclus)



Caractéristiques de l'entité

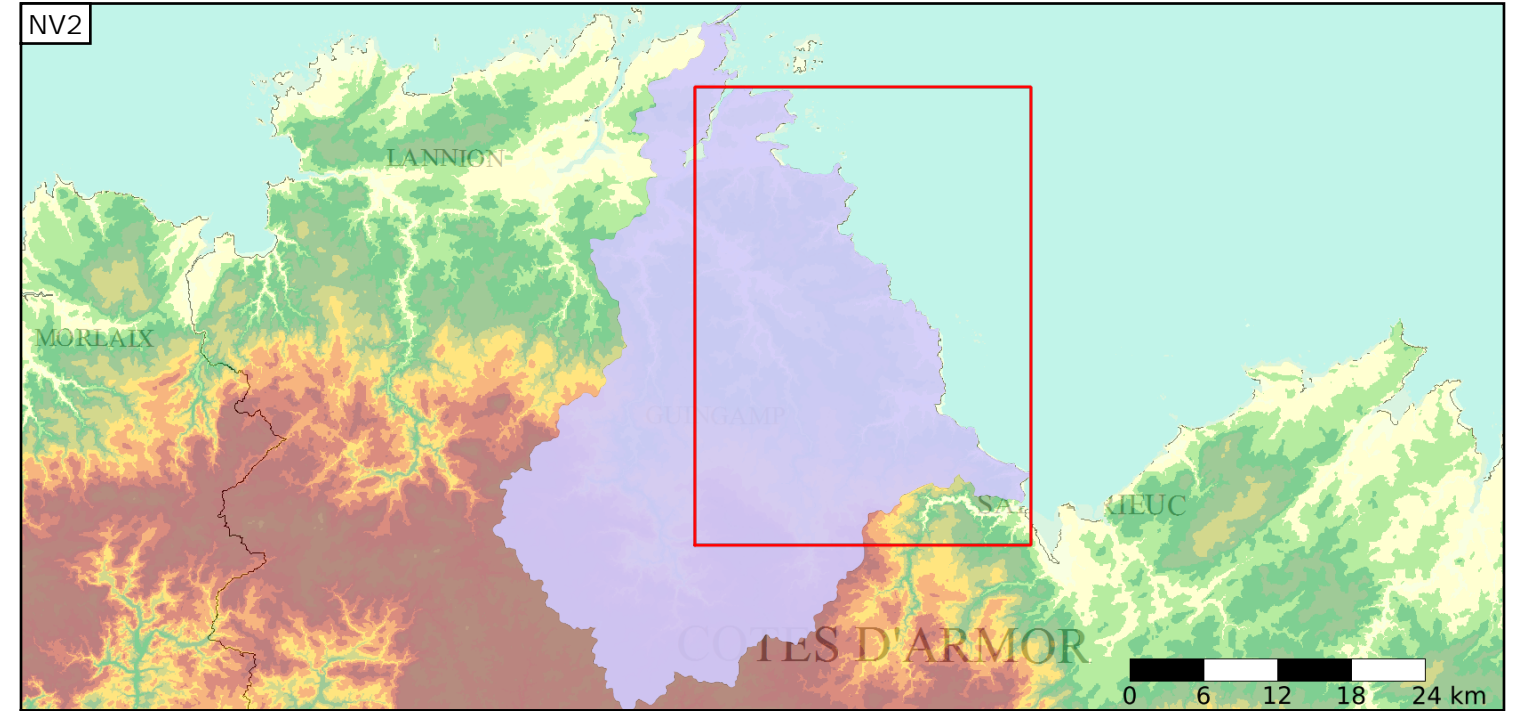
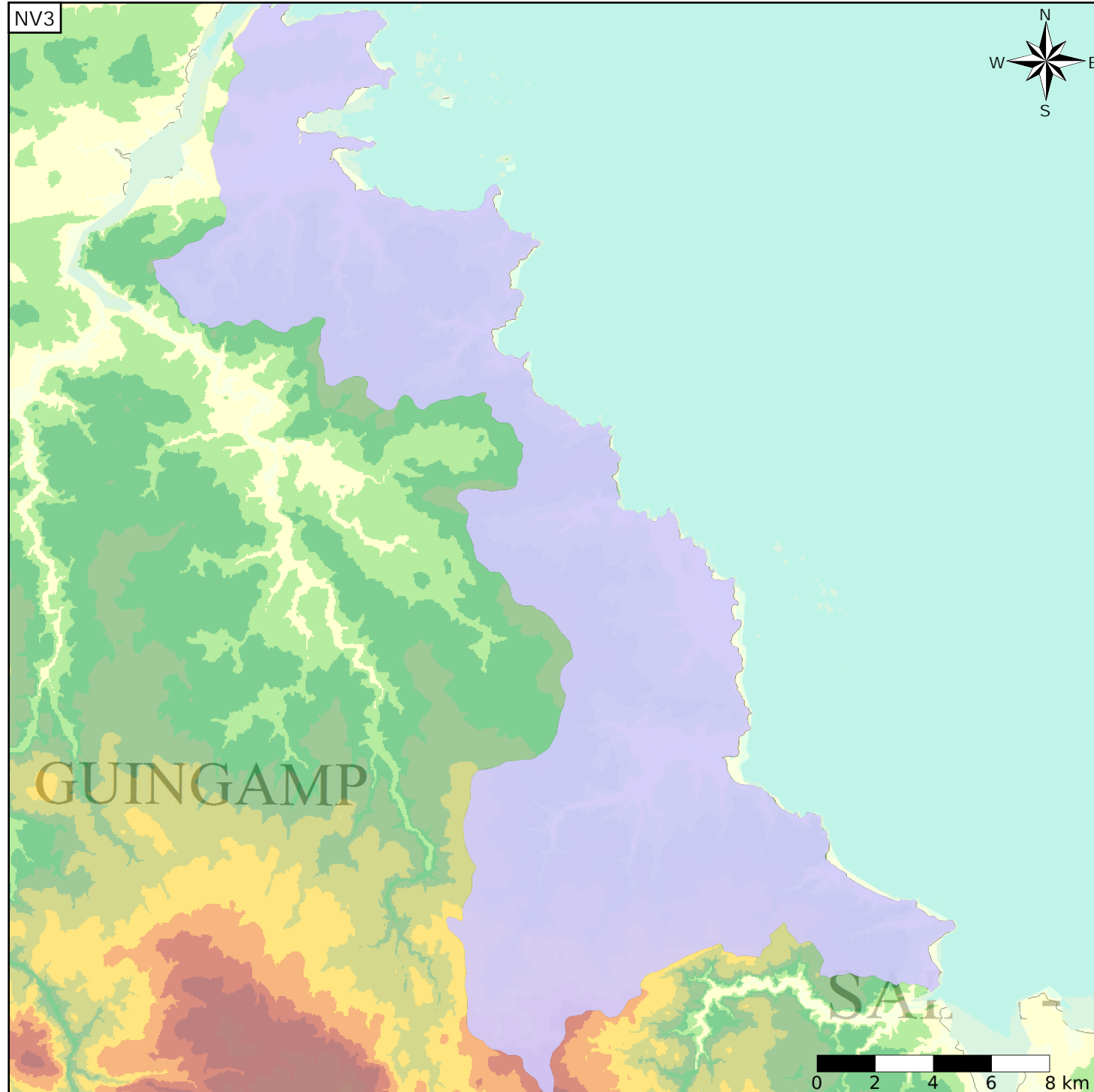
- Nature : 6 Unité semi-perméable
- Etat : 2 Entité hydrogéologique à nappe libre
- Thème : 3 Socle
- Type de milieu : 2 Milieu fissuré
- Origine de la construction : 1 Carte géologique ou hydrogéologique

Evolution entre la BDLISA V0 et la V1 :

Type de modification : Aucune modification

Est incluse dans l'Entité Hydrogéologique 187AG

Socle du Massif Armoricain dans les bassins versants du Trieux, le Bouillenou, le Leff de leurs sources à la mer et côtiers



Est incluse dans l'Entité Hydrogéologique 187

Socle du Massif Armoricain dans les bassins versants côtiers de la Rance (exclus) au Trieux (inclus)

