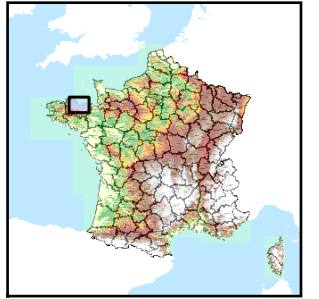


Code de l'Entité Hydrogéologique régionale 187AG



Nom de l'Entité Hydrogéologique Socle du Massif Armoricaïn dans les bassins versants du Trieux, le Bouillenou, le Leff de leurs sources à la mer et côtiers



Caractéristiques de l'entité

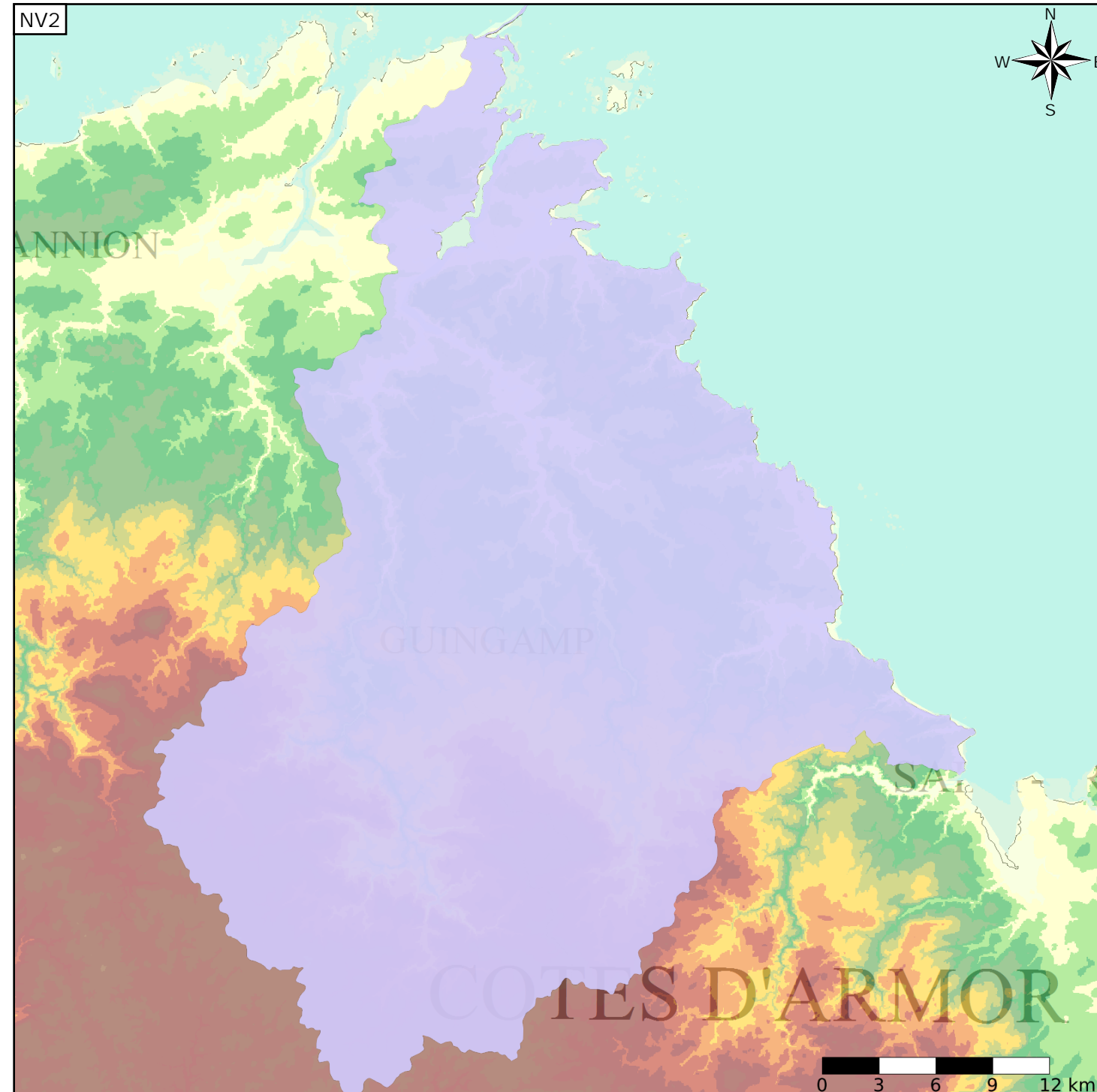
Nature : 4 Domaine hydrogéologique  
 Etat : ... Sans objet  
 Thème : 3 Socle  
 Type de milieu : 2 Milieu fissuré  
 Origine de la construction : 4 Agrégation par héritage

Est incluse dans l'Entité Hydrogéologique 187

Socle du Massif Armoricaïn dans les bassins versants côtiers de la Rance (exclus) au Trieux (inclus)

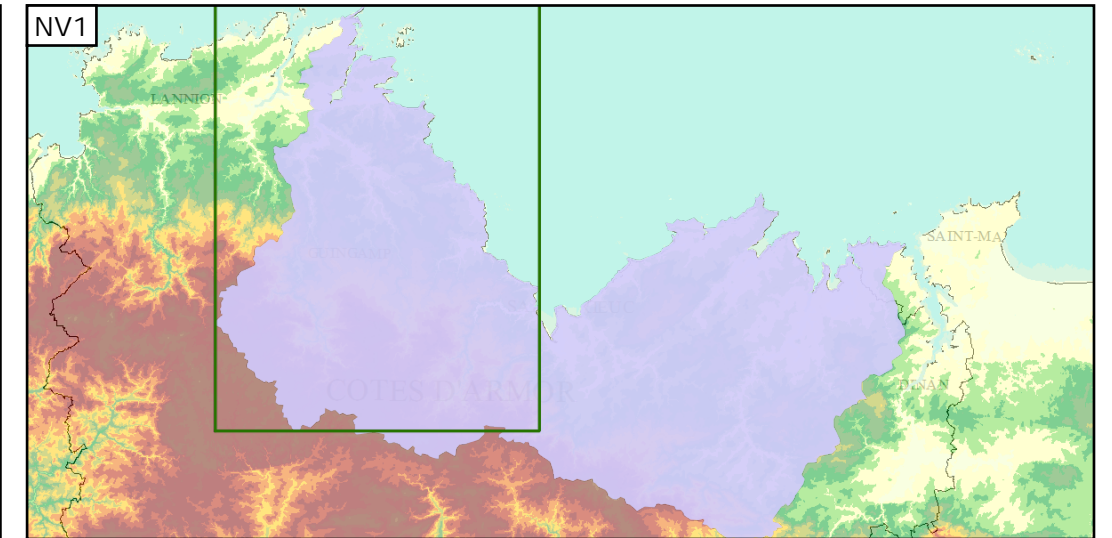
Evolution entre la BDLISA V0 et la V1 :

Type de modification : Aucune modification



Représentation de l'entité

- Ordre 1
- Ordre 2
- Ordre 3
- Ordre 4-5
- Ordre 6-10
- Ordre 11-20
- Ordre 21+



Les entités locales suivantes sont rattachées à cette entité régionale

187AGO 1	Socle métamorphique dans les bassins versants côtiers du Gouët (non inclus) au Trieux (non inclus)
187AGO 2	Socle métamorphique dans les bassins versants du Trieux et du Bouillenou de leurs sources à la mer
187AGO 3	Socle métamorphique dans le bassin versant du Leff et ses affluents