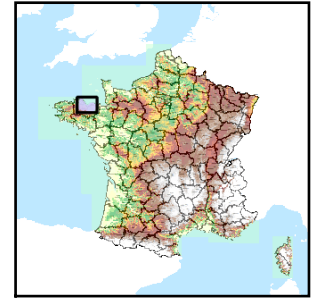


Code de l'Entité Hydrogéologique locale 187AE01



Nom de l'Entité Hydrogéologique Socle métamorphique dans le bassin versant du Gouët de sa source à la mer



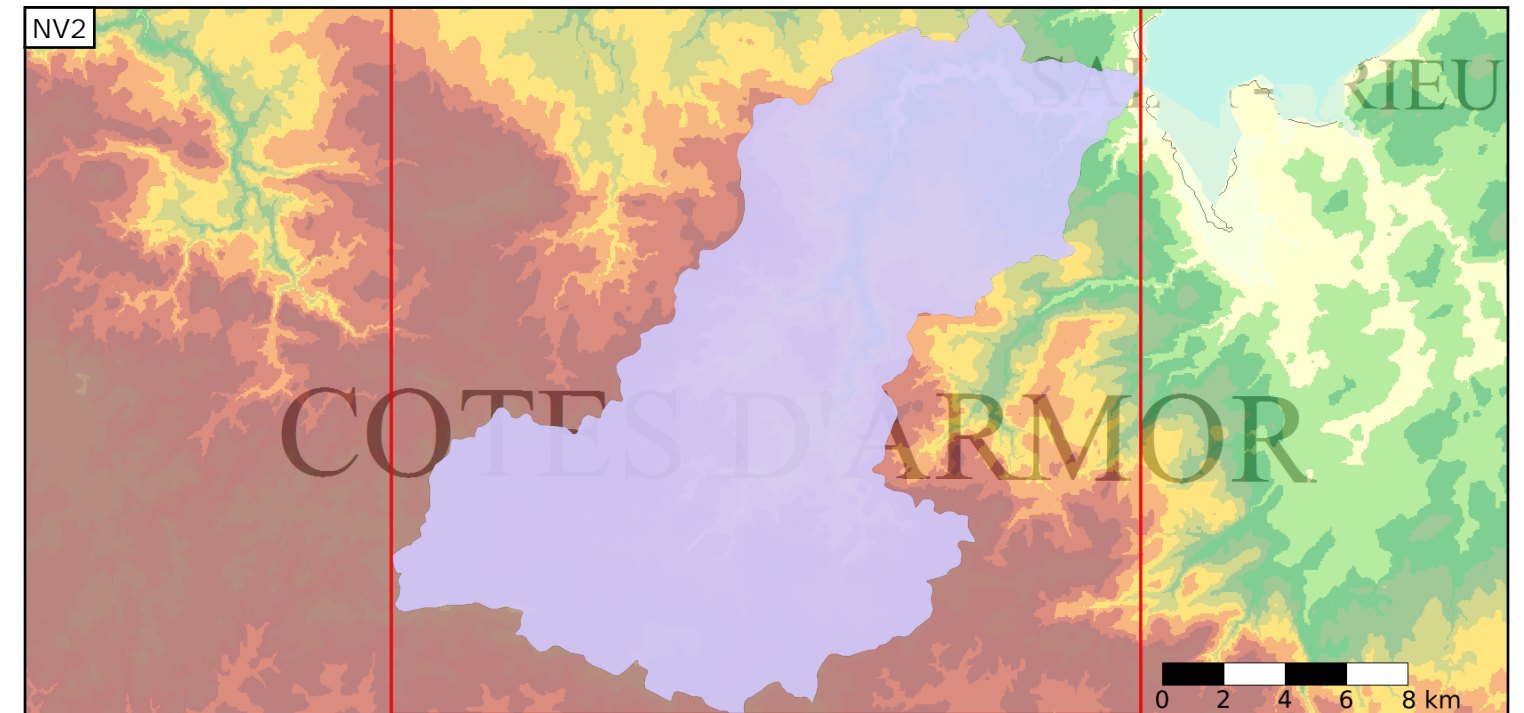
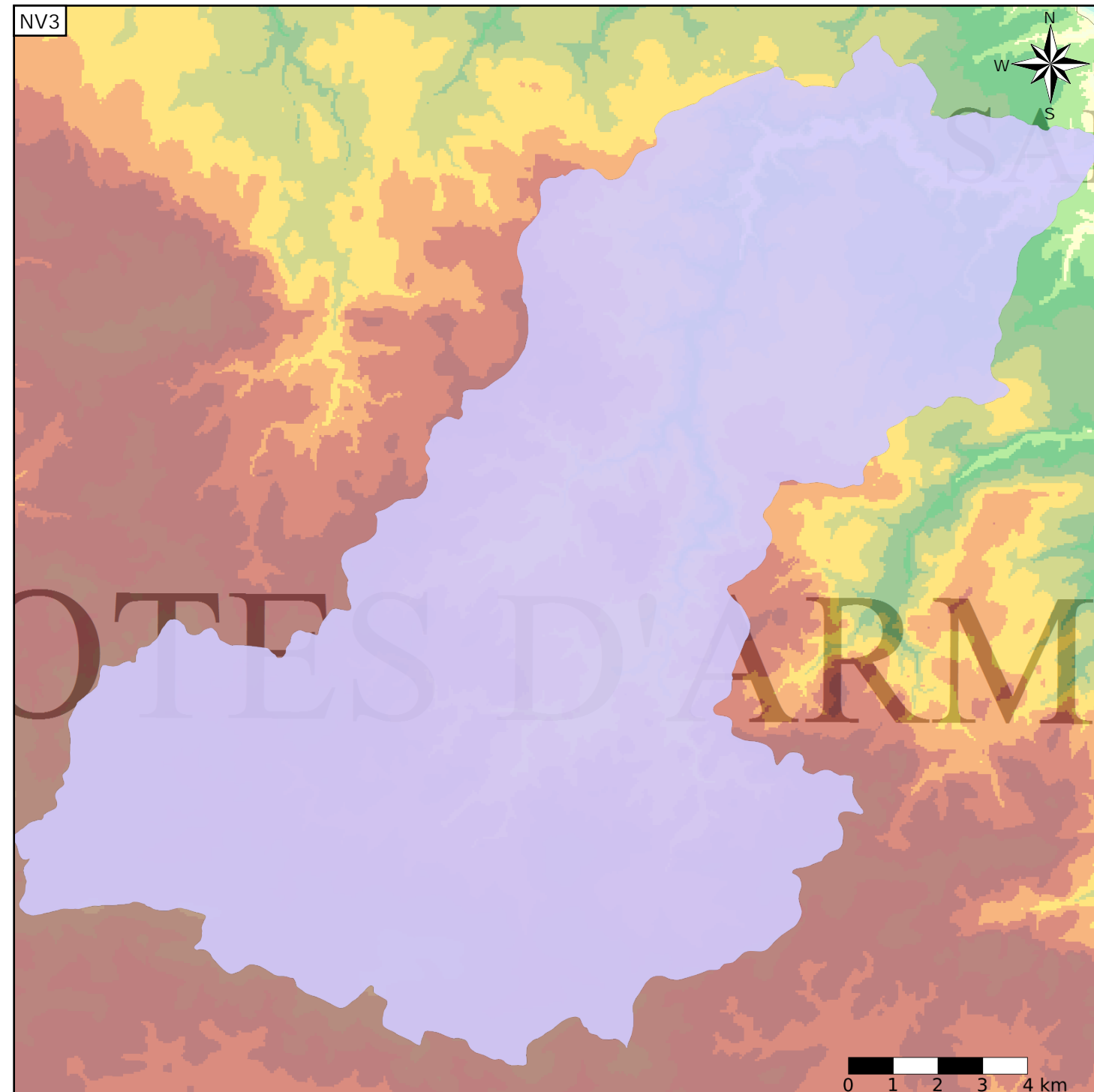
Caractéristiques de l'entité

- Nature : 6 Unité semi-perméable
- Etat : 2 Entité hydrogéologique à nappe libre
- Thème : 3 Socle
- Type de milieu : 2 Milieu fissuré
- Origine de la construction : 1 Carte géologique ou hydrogéologique

Est incluse dans l'Entité Hydrogéologique 187AE
Socle du Massif dans le bassin versant du Gouët de sa source à la mer

Evolution entre la BDLISA V0 et la V1 :

Type de modification : Aucune modification



Est incluse dans l'Entité Hydrogéologique 187
Socle du Massif Armoricaïn dans les bassins versants côtiers de la Rance (exclus) au Trieux (inclus)

